

UTHERM Wall LE

Isoleringsskiva för
hålmursvägg och
ventilerad fasad

Wall LE är en högpresterande, styv isoleringskiva av PIR-skum med brandklass E enligt EN 13501-1. Skivan är belagd på båda sidor med gastät aluminiumkompositfolie.

Isolering	PIR (polyisocyanurat) Deklarerat lambda-värde (λ_D) 0,022 W/(m.K)
Ytskikt	Gastät aluminiumkompositfolie
Mått	1200 x 600 mm
Kanter	Spontade kanter

lambda-värde:

0,022

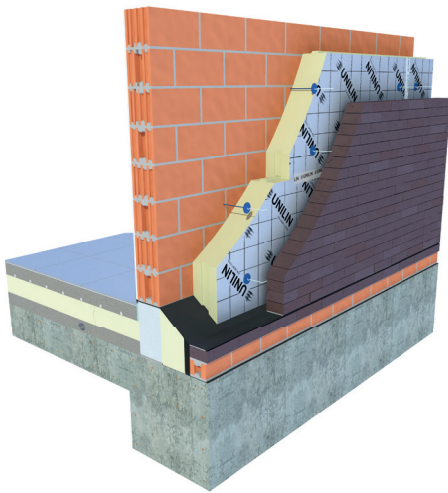
W/(m.K)



Isolerings-tjocklek [mm]	R _D ISOL värde [m ² K/W] CE	EAN	Skivor/paket	m ² /paket	Paket/pall	m ² /pall	m ² full lastbil	I lager / på förfrågan
Wall LE TG: 1200 x 600 mm								
40	1,80	5414399051829	12	8,64	10	86,40	1900,80	från 1000 m ²
50	2,25	5414399051836	10	7,20	10	72,00	1584,00	I lager
60	2,70	5414399051843	8	5,76	10	57,60	1267,20	I lager
80	3,60	5414399051591	6	4,32	10	43,20	950,40	I lager
100	4,50	5414399051614	5	3,60	10	36,00	792,00	I lager
120	5,45	5414399051560	4	2,88	10	28,80	633,60	I lager
140	6,35	5414399051577	3	2,16	12	25,92	570,24	I lager
160	7,25	5414399051584	3	2,16	10	21,60	475,20	I lager

TEKNISKA EGENSKAPER

Värmeledningsförmåga: λ_p enligt EN 13165+A2:2016	0,022 W/(m.K)
Kompressionsstyrka vid 10% deformation enligt EN 826	≥ 150 kPa
Draghållfasthet, längdriktning enligt EN 1607	TR80 ≥ 80 kPa
Formstabilitet vid specificerad temperatur och luftfuktighet	
48h, 70°C, 90%RH	DS(70,90)3: $\Delta\epsilon_{l,b} \leq 2\%$ / $\Delta\epsilon_d \leq 6\%$
48h, -20°C	DS(-20,-)1: $\Delta\epsilon_{l,b} \leq 1\%$ / $\Delta\epsilon_d \leq 2\%$
Deformation vid viss belastning och temperatur	DLT(2)5 $\leq 5\%$
Tjocklektolerans enligt EN823	T2
Densitet	32 ± 3 kg/m ³
Vattenångmotstånd (μ)	50-100
Brandklassning enligt EN 13501-1	E
Långsiktig vattenabsorption enligt EN 12087	WL(T)2 < 2%



Intyg	
CE	λ 0,022 W/(m.K)
DOP	Utherm Wall LE v4
EPD	B-EPD n° 21-0009-004-00-00-EN
ISO 14001	ISO 14001:2015