

UTHERM Wall A

Isoleringsskiva för
hålmursvägg och
ventilerad fasad

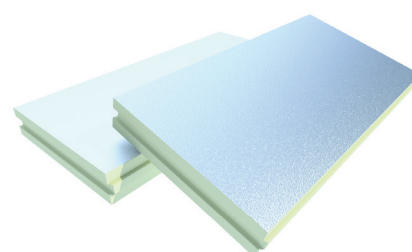
Wall A är en PIR-isoleringskiva med reaktionsklass vid brandpåverkan klass D-s2,d0 enligt EN 13501-1. Skivan är belagd på bada sidor med ca 50 µm gastät aluminium.

Isolering	PIR (polyisocyanurat) Deklarerat lambda-värde (λ_D) 0,022 W/(m.K)
Ytskikt	Gastät aluminiumyta med struktur
Mått	1200 x 600 mm
Kanter	Spontade kanter

lambda-värde:

0,022

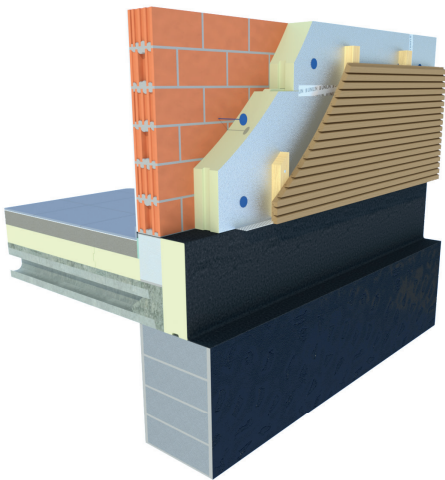
W/(m.K)



Isolerings- tjocklek [mm]	R _{D ISOL} värde [m ² K/W] CE	EAN	Skivor/ paket	m ² / paket	Paket/ pall	m ² / pall	m ² full lastbil	I lager / på förfrågan
Wall A TG: 1200 x 600 mm								
40	1,80	5414399031005	12	8,64	10	86,40	1900,80	från 1000 m ²
50	2,25	5414399052635	10	7,20	10	72,00	1584,00	I lager
60	2,70	5414399035560	8	5,76	10	57,60	1267,20	I lager
70	3,15	5414399052642	7	5,04	10	50,40	1108,80	från 1000 m ²
80	3,60	5414399052659	6	4,32	10	43,20	950,40	I lager
90	4,05	5414399052666	5	3,60	10	36,00	792,00	från 1000 m ²
100	4,50	5414399035591	5	3,60	10	36,00	792,00	I lager
110	5,00	5414399052673	4	2,88	10	28,80	633,60	från 1000 m ²
120	5,45	5414399035607	4	2,88	10	28,80	633,60	I lager
140	6,35	5414399052680	3	2,16	12	25,92	570,24	I lager
160	7,25	5414399049123	3	2,16	10	21,60	475,20	I lager

TEKNISKA EGENSKAPER

Värmeledningsförmåga: λ_p enligt EN 13165+A2:2016	0,022 W/(m.K)
Kompressionsstyrka vid 10% deformation enligt EN 826	≥ 150 kPa
Draghållfasthet, längdriktning enligt EN 1607	TR80 ≥ 80 kPa
Formstabilitet vid specificerad temperatur och luftfuktighet 48h, 70°C, 90%RH 48h, -20°C	DS(70,90)3: $\Delta\epsilon_{l,b} \leq 2\%$ / $\Delta\epsilon_d \leq 6\%$ DS(-20,-)1: $\Delta\epsilon_{l,b} \leq 1\%$ / $\Delta\epsilon_d \leq 2\%$
Deformation vid viss belastning och temperatur	DLT(2)5 $\leq 5\%$
Tjocklektolerans enligt EN823	T2
Densitet	32 ± 3 kg/m ³
Vattenångmotstånd (μ)	50-100
Brandklassning enligt EN 13501-1	D-s2,d0 B-s1,d0 end-use (Eternit cladding. Contact Unilin for the conditions of application.)
Långsiktig vattenabsorption enligt EN 12087	WL(T)2 < 2%



Intyg	
CE	λ 0,022 W/(m.K)
DOP	Utherm Wall A v5
EPD	B-EPD n° 21-0009-003-00-00-EN
ISO 14001	ISO 14001:2015