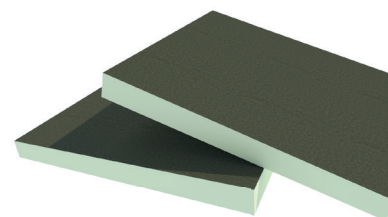


UTHERM Roof B Tapered

Isoleringsskiva för
tak

Roof B Tapered är en PIR-fallskiva,
försedd på båda sidor med en gasöppen
bitumenglasfiberduk.

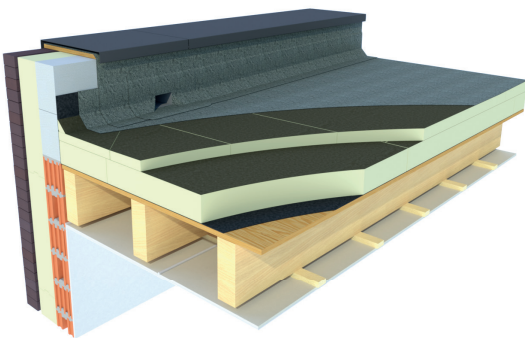
| | |
|-----------|---|
| Isolering | PIR (polyisocyanurat) Deklarerat lambda-värde (λ_D) 0,024 - 0,027 W/(m.K) |
| Ytskikt | Bitumenglasfiberduk |
| Mått | 1200 x 1200 mm |
| Kanter | Raka kanter |



| Isolerings- tjocklek [mm] | lambda- värde | R _D ISOL värde [m ² K/W] CE | EAN | Skivor/ paket | m ² / paket | Paket/ pall | m ² / pall | m ² full lastbil | I lager / på förfrågan |
|---|------------------|--|---------------|------------------|---------------------------|----------------|--------------------------|--------------------------------|---------------------------|
| Roof B Tapered 10 mm (0,83 %): 1200 x 1200 mm | | | | | | | | | |
| 30/40 | 0,027 | 1,25 | 5414399062139 | 8 | 11,52 | 9 | 103,68 | 2280,96 | I lager |
| 40/50 | 0,027 | 1,65 | 5414399062146 | 6 | 8,64 | 9 | 77,76 | 1710,72 | I lager |
| 50/60 | 0,027 | 2,00 | 5414399062153 | 6 | 8,64 | 7 | 60,48 | 1330,56 | I lager |
| 60/70 | 0,027 | 2,40 | 5414399062160 | 4 | 5,76 | 9 | 51,84 | 1140,48 | I lager |
| 70/80 | 0,027 | 2,75 | 5414399062177 | 4 | 5,76 | 8 | 46,08 | 1013,76 | I lager |
| Roof B Tapered 20 mm (1,67 %): 1200 x 1200 mm | | | | | | | | | |
| 30/50 | 0,027 | 1,45 | 5414399061965 | 6 | 8,64 | 10 | 86,40 | 1900,80 | I lager |
| 50/70 | 0,027 | 2,20 | 5414399061996 | 4 | 5,76 | 10 | 57,60 | 1267,20 | I lager |
| 70/90 | 0,027 | 2,95 | 5414399062207 | 6 | 8,64 | 5 | 43,20 | 950,40 | I lager |
| 90/110 | 0,026 | 3,80 | 5414399062214 | 4 | 5,76 | 6 | 34,56 | 760,32 | I lager |
| Roof B Tapered 30 mm (2,50 %): 1200 x 1200 mm | | | | | | | | | |
| 30/60 | 0,027 | 1,65 | 5414399062221 | 10 | 14,40 | 5 | 72,00 | 1584,00 | I lager |
| 60/90 | 0,027 | 2,75 | 5414399062238 | 6 | 8,64 | 5 | 43,20 | 950,40 | I lager |

TEKNISKA EGENSKAPER

| | |
|---|---|
| Värmeledningsförmåga: λ_p enligt EN 13165+A2:2016 | 0,024 - 0,027 W/(m.K) |
| Kompressionsstyrka vid 10% deformation enligt EN 826 | ≥ 150 kPa |
| Draghållfasthet, längdriktning enligt EN 1607 | TR80 ≥ 80 kPa |
| Formstabilitet vid specificerad temperatur och luftfuktighet | |
| 48h, 70°C, 90%RH | DS(70,90)3: $\Delta e_{l,b} \leq 2\%$ / $\Delta e_d \leq 6\%$ |
| 48h, -20°C | DS(-20,-)1: $\Delta e_{l,b} \leq 1\%$ / $\Delta e_d \leq 2\%$ |
| Deformation vid viss belastning och temperatur | DLT(2)5 $\leq 5\%$ |
| Tjocklektolerans enligt EN823 | T2 |
| Densitet | 32 \pm 3 kg/m ³ |
| Vattenångmotstånd (μ) | 50-100 |
| Långsiktig vattenabsorption enligt EN 12087 | WL(T)2 < 2% |



| Intyg | |
|-----------|---------------------------------|
| CE | λ 0,024 - 0,027 W/(m.K) |
| DOP | Utherm Roof B Tapered v4 |
| EPD | EPD-UNI-20140206-IBA1-EN |
| ISO 14001 | ISO 14001:2015 |