

UTHERM Concrete K

Isoleringsskiva för
betong

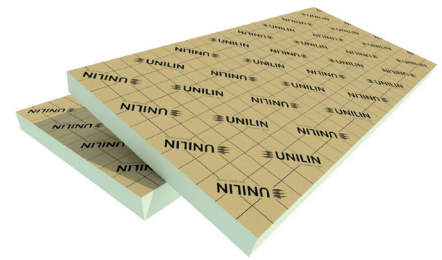
Utherm Concrete K är en högpresterande, styv isoleringskiva av PIR-skum. Skivan är belagd på båda sidor med en brun, alkali- (betong) resistent aluminiumkompositfolie.

Isolering	PIR (polyisocyanurat) Deklarerat lambda-värde (λ_D) 0,022 W/(m.K)
Ytskikt	Gastätt flerskiktsslaminat med brun färg
Mått	2400 x 1200 mm
Kanter	Raka kanter

lambda-värde:

0,022

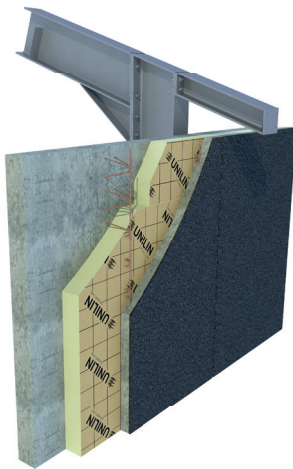
W/(m.K)



Tjocklek [mm]	R _D ISOL värde [m ² K/W] CE	EAN	Skivor/paket	m ² /paket	Paket/pall	Skivor/pall	m ² /pall	m ² full lastbil	I lager / på förfrågan
Concrete K SE: 2400 x 1200 mm									
30	1,35	5414399047440	16	46,08	5	80	230,40	2534,40	från 1000 m ²
40	1,80	5414399045811	12	34,56	5	60	172,80	1900,80	I lager
50	2,25	5414399047389	10	28,80	5	50	144,00	1584,00	från 1000 m ²
60	2,70	5414399040304	8	23,04	5	40	115,20	1267,20	I lager
70	3,15	5414399054189	7	20,16	5	35	100,80	1108,80	från 1000 m ²
80	3,60	5414399048270	6	17,28	5	30	86,40	950,40	från 1000 m ²
90	4,05	5414399051386	5	14,40	5	25	72,00	792,00	från 1000 m ²
100	4,50	5414399043305	5	14,40	5	25	72,00	792,00	I lager
110	5,00	5414399051393	4	11,52	5	20	57,60	633,60	från 1000 m ²
120	5,45	5414399040809	4	11,52	5	20	57,60	633,60	I lager
130	5,90	5414399051706	3	8,64	6	18	51,84	570,24	från 1000 m ²
140	6,35	5414399051713	3	8,64	6	18	51,84	570,24	från 1000 m ²

TEKNISKA EGENSKAPER

Värmeledningsförmåga: λ_p enligt EN13165:2012+A2:2016	0,022 W/(m.K)
Kompressionsstyrka vid 10% deformation enligt EN826	≥ 150 kPa
Draghållfasthet, längdriktning enligt EN1607	TR80 ≥ 80 kPa
Formstabilitet vid specificerad temperatur och luftfuktighet	
48h, 70°C, 90%RH	DS(70,90)3: $\Delta\epsilon_{l,b} \leq 2\%$ / $\Delta\epsilon_d \leq 6\%$
48h, -20°C	DS(-20,-)1: $\Delta\epsilon_{l,b} \leq 1\%$ / $\Delta\epsilon_d \leq 2\%$
Tjocklektolerans enligt EN823	T2
Densitet	32 ± 3 kg/m ³
Vattenångmotstånd (μ)	50-100
Brandklassning enligt EN13501-1	F
Långsiktig vattenabsorption enligt EN12087	WL(T)2 < 2%



Intyg	
CE	λ 0,022 W/(m.K)
DOP	Utherm Concrete K v3
EPD	B-EPD n° 21-0009-004-00-00-EN
ISO 14001	ISO 14001:2015