

# UTHERM Wall LE

**Pannello isolante  
Euroclasse E  
per pareti**

**Utherm Wall LE è un pannello isolante PIR, Euroclasse E, ad alte prestazioni con un rivestimento di alluminio multistrato a tenuta di gas su entrambi i lati.**

<b>Applicazioni</b>	Pareti esterne (ovvero pareti a intercapedine, parapiovia/facciate ventilate, strutture in legno e metallo)
<b>Descrizione</b>	Poliisocianurato (PIR) <b>Conducibilità Termica Dichiarata (<math>\lambda_D</math>): 0,022 W/m.K</b>
<b>Rivestimento</b>	LE: alluminio multistrato a tenuta di gas
<b>Dimensioni</b>	Standard: 1.200 x 600 mm
<b>Finitura dei bordi</b>	Battentato (T&G) 

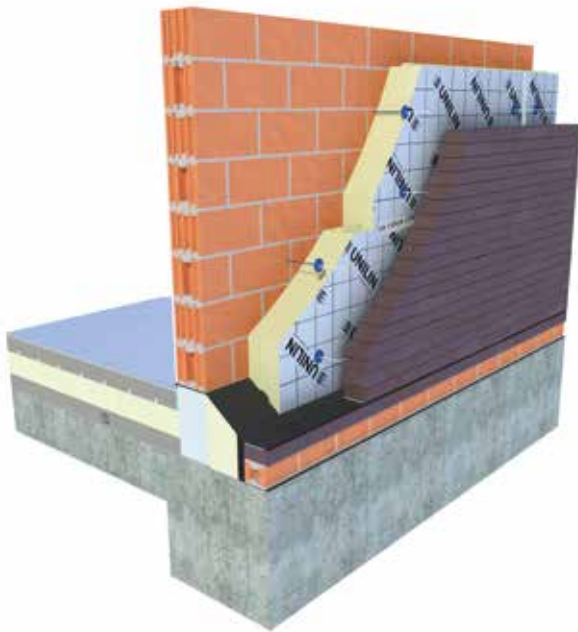


Spessore isolamento [mm]	Valore $R_{D\text{ ISOL}}$ [m <sup>2</sup> K/W] CE	Pannelli per pacco	m <sup>2</sup> per pacco	Pannelli per paletta	m <sup>2</sup> per paletta	m <sup>2</sup> a pieno carico [= 22 pal.]
Wall LE : 1.200 x 600 mm						
50	2,25	10	7,20	100	72,00	1.584,00
60	2,70	8	5,76	80	57,60	1.267,20
70	3,15	7	5,04	70	50,40	1.108,80
80	3,60	6	4,32	60	43,20	950,40
100	4,50	5	3,60	50	36,00	792,00
120	5,45	4	2,88	40	28,80	633,60
140	6,35	3	2,16	36	25,92	570,24
160	7,25	3	2,16	30	21,60	475,20

Date di consegna e quantità minime da concordare preventivamente con Unilin.

## PROPRIETÀ TECNICHE

<b>Conducibilità Termica Dichiarata :</b> $\lambda_D$ in conformità con EN 13165:2012+A2:2016	0,022 W/m.K
<b>Resistenza a compressione al 10% della deformazione :</b> CS(10/Y)150 in conformità con EN 826	$\geq 150$ kPa (1,5 kg/cm <sup>2</sup> )
<b>Resistenza a trazione perpendicolare alle facce</b>	TR80 $\geq 80$ kPa
<b>Stabilità dimensionale</b> 48h, 70°C, 90%RH 48h, -20°C	DS(70,90)3: $\Delta\epsilon_{l,b} \leq 2\%$ / $\Delta\epsilon_d \leq 6\%$ DS(-20,-)1: $\Delta\epsilon_{l,b} \leq 1\%$ / $\Delta\epsilon_d \leq 2\%$
<b>Densità schiuma PIR</b>	32 kg/m <sup>3</sup> $\pm$ 3 kg/m <sup>3</sup>
<b>Fattore di resistenza alla diffusione del vapore acqueo della schiuma PIR: <math>\mu</math></b>	50-100
<b>Classe di reazione al fuoco</b>	E in conformità con EN 13501-1
<b>Assorbimento d'acqua a lungo termine</b>	WL(T)2 in conformità con EN 13165 < 2%



Certificati	
CE	$\lambda$ 0,020 W/m.K
DOP	Utherm Wall L v2
EPD	B-EPD n° 21-0009-004-00-00-EN
CAM*	Conforme ai Criteri Ambientali Minimi (CAM)

\*Contattare Unilin per le condizioni.

EX-IT-23-1

Per le condizioni di stock e di consegna, contattare UNILIN, division insulation.

UNILIN, division insulation - Waregemstraat 112 - B-8792 Waregem - T +32 56 73 50 91 - F +32 56 73 50 90  
E export.insulation@unilin.com - W www.unilininsulation.it - H.R Kortrijk 87153 - VAT BE 0405 414 072