

UTHERM Wall K Gyp H

Complexe isolant
bi-matière pour
l'aménagement
intérieur (cloison
séparative ou
doublage collé)

Utherm Wall K Gyp H FRA est un complexe d'isolation thermique composé d'un isolant en mousse de polyuréthane, contrecollé sur une de ses faces à une plaque de plâtre BA13 H1.

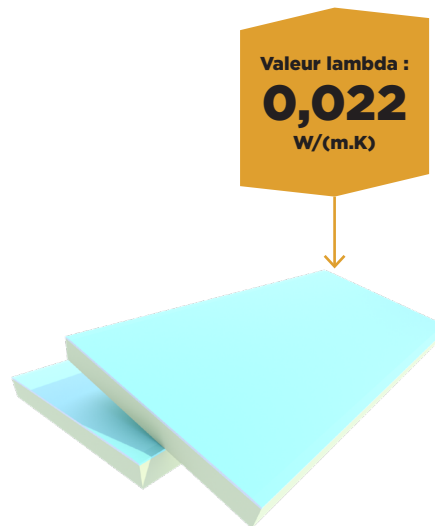
- Application**
- Réalisation d'une cloison séparative isolante, par exemple entre un garage et une pièce à vivre
 - Isolation thermique par l'intérieur des murs (doublage collé) selon DTU 25.42

Isolation Polyisocyanurate (PIR)
Valeur lambda déclarée (λ_D) : 0,022 W/(m.K)

Revêtement K : complexe multicouche étanche au gaz de couleur blanche
Gyp H : plaque de plâtre BA 13 hydrofuge de 12,5 mm

Dimensions 2700 x 1200 mm

Emboîtement Usinage à bord droit sur les 4 côtés de la plaque PIR et avec deux bords amincis sur la plaque de plâtre

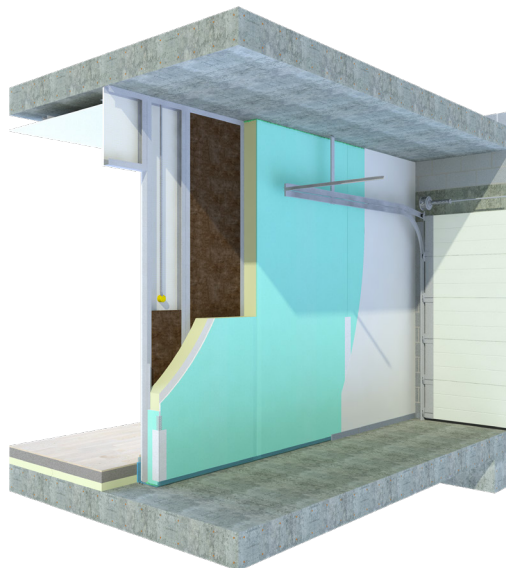
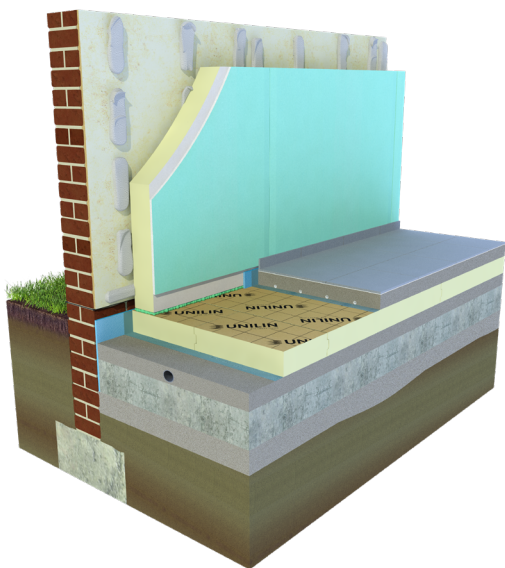


Libellé produit	Code EAN	Résistance thermique (m ² .K/W)	Épaisseur PU (mm)	Épaisseur finition (mm)	Épaisseur totale (mm)	Plaques par colis	Surface par colis (m ²)	Paquets par palette	Surface par palette (m ²)	Plaques par palette
Wall K Gyp H 92,5	5414399091689	3,75	80	12,5	92,5	12	38,88	1	38,88	12
Wall K Gyp H 112,5*	5414399102804	4,65	100	12,5	112,5	10	32,40	1	32,40	10
Wall K Gyp H 132,5*	5414399104860	5,60	120	12,5	132,5	8	25,92	1	25,92	8

 *Éligible aux aides financières

PROPRIÉTÉS TECHNIQUES

Conductivité thermique certifiée ACERMI	$\lambda_D = 0,022 \text{ W/(m.K)}$ pour la mousse PIR $\lambda_D = 0,25 \text{ W/(m.K)}$ pour le plâtre (Gyp)
Résistance à la compression de la mousse PIR à 10% de déformation : CS(10/Y)150 selon EN 826	$\geq 150 \text{ kPa}$ ($1,5 \text{ kg/cm}^2$)
Traction perpendiculaire de la mousse PIR	TR80 $\geq 80 \text{ kPa}$
Stabilité dimensionnelle de la mousse PIR 48h, 70°C, 90%HR 48h, -20°C	DS(70,90)3 : $\Delta\epsilon_{l,b} \leq 2\%$ / $\Delta\epsilon_d \leq 6\%$ DS(-20,-)1 : $\Delta\epsilon_{l,b} \leq 1\%$ / $\Delta\epsilon_d \leq 2\%$
Densité de la mousse PIR	$32 \text{ kg/m}^3 \pm 3 \text{ kg/m}^3$
Réaction au feu End-use	Euroclasse B-s1,d0 (PIR + Gyp)
Absorption de l'eau à long terme de la mousse PIR	WL(T)2 selon EN 13165 $< 2\%$



Attestations	
ACERMI	Réf. Wall K Gyp H FRA n° 23/121/1650
CE	$\lambda 0,022 \text{ W/(m.K)}$
DOP	Utherm Wall K Gyp H n° 2024021
Classe d'émission dans l'air intérieur	A+