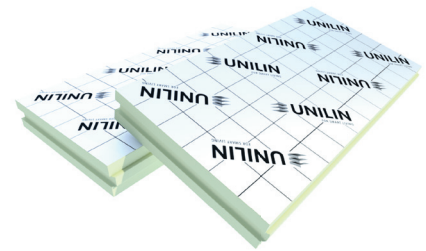


# UTHERM Wall LE

Plaque isolante  
pour les murs creux  
avec réaction au feu  
classe E

Utherm Wall LE est une plaque isolante en mousse PIR avec réaction au feu classe E selon la norme EN 13501-1, pour les murs creux. Cette plaque est revêtue sur deux côtés d'un complexe multicouche étanche au gaz.

Valeur lambda :  
**0,022**  
W/(m.K)

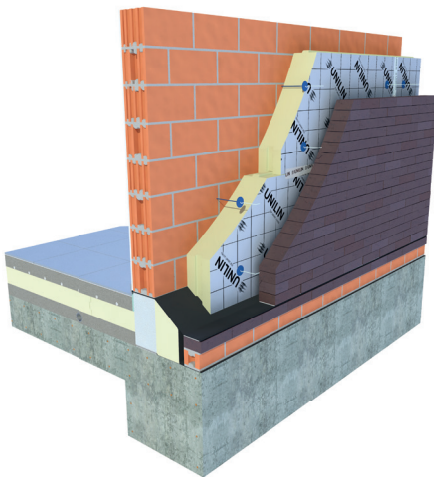


Isolation	PIR (polyisocyanurate) Valeur lambda déclarée ( $\lambda_D$ ) 0,022 W/(m.K)
Revêtement	Complexe multichouche étanche au gaz
Dimensions	1200 x 600 mm
Emboîtement	Bord rainuré et langueté sur les 4 côtés

Épaisseur [mm]	Valeur $R_{D,ISOL}$ [m <sup>2</sup> K/W] CE	Code EAN	Plaques par paquet	m <sup>2</sup> par paquet	Paquets par palette	Plaques par palette	m <sup>2</sup> par palette	m <sup>2</sup> charge pleine	En stock / sur demande
Wall LE TG: 1200 x 600 mm									
40	1,80	5414399051829	12	8,64	10	120	86,40	1900,80	à.p.d. 1000 m <sup>2</sup>
50	2,25	5414399051836	10	7,20	10	100	72,00	1584,00	En stock
60	2,70	5414399051843	8	5,76	10	80	57,60	1267,20	En stock
70	3,15	5414399051850	7	5,04	10	70	50,40	1108,80	à.p.d. 1000 m <sup>2</sup>
80	3,60	5414399051591	6	4,32	10	60	43,20	950,40	En stock
90	4,05	5414399051607	5	3,60	10	50	36,00	792,00	à.p.d. 1000 m <sup>2</sup>
100	4,50	5414399051614	5	3,60	10	50	36,00	792,00	En stock
110	5,00	5414399051553	4	2,88	10	40	28,80	633,60	à.p.d. 1000 m <sup>2</sup>
120	5,45	5414399051560	4	2,88	10	40	28,80	633,60	En stock
140	6,35	5414399051577	3	2,16	12	36	25,92	570,24	En stock
160	7,25	5414399051584	3	2,16	10	30	21,60	475,20	En stock
180		5414399047617	2	1,44	14	28	20,16	443,00	à.p.d. 1000 m <sup>2</sup>
200		5414399035553	2	1,44	12	24	17,28	380,00	à.p.d. 1000 m <sup>2</sup>

## PROPRIÉTÉS TECHNIQUES

<b>Conductivité thermique :</b> $\lambda_D$ selon EN13165:2012+A2:2016	0,022 W/(m.K)
<b>Résistance à la compression à 10% de déformation selon EN826</b>	$\geq 150$ kPa
<b>Traction perpendiculaire aux faces selon EN1607</b>	TR80 $\geq 80$ kPa
<b>Stabilité dimensionnelle</b>	
<b>48h, 70°C, 90%RH</b>	DS(70,90)3: $\Delta\epsilon_{l,b} \leq 2\%$ / $\Delta\epsilon_d \leq 6\%$
<b>48h, -20°C</b>	DS(-20,-)1: $\Delta\epsilon_{l,b} \leq 1\%$ / $\Delta\epsilon_d \leq 2\%$
<b>Déformation sous compression et température</b>	DLT(2)5 $\leq 5\%$
<b>Tolérance d'épaisseur selon EN823</b>	T2
<b>Densité</b>	$32 \pm 3$ kg/m <sup>3</sup>
<b>Résistance à la diffusion de la vapeur d'eau : <math>\mu</math></b>	50-100
<b>Réaction au feu, classe selon EN13501-1</b>	E B-s2,d0 (end-use maçonnerie. Contactez Unilin pour les conditions d'application.)
<b>Absorption de l'eau à long terme</b>	WL(T)2 < 2%



Attestations	
ATG	ATG H974
CE	$\lambda$ 0,022 W/(m.K)
DOP	Utherm Wall LE v4
EPD	B-EPD n° 21-0009-004-00-00-EN
ISO 14001	ISO 14001:2015
Classe d'émission dans l'air intérieur	A+