

UTHERM Wall L

Plaque isolante pour
les murs creux

Utherm Wall L est une plaque isolante en mousse PIR pour les murs creux. Cette plaque est revêtue sur deux côtés d'un complexe multicouche étanche au gaz.

Isolation	PIR (polyisocyanurate) Valeur lambda déclarée (λ_D) 0,022 W/(m.K)
Revêtement	Complexe multicouche étanche au gaz
Dimensions	1200 x 600 mm
Emboîtement	Bord rainuré et langueté sur les 4 côtés

Valeur lambda :

0,022

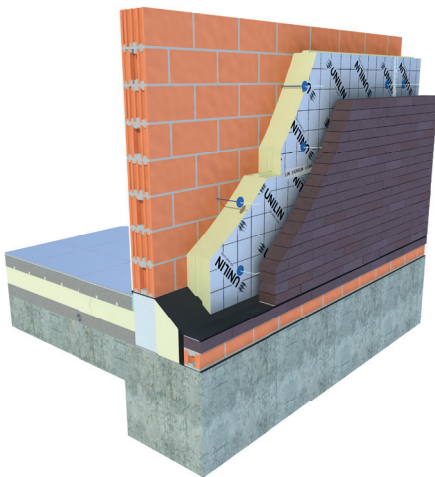
W/(m.K)



Épaisseur [mm]	Valeur $R_{D, ISOL}$ [m ² K/W] CE	Code EAN	Plaques par paquet	m ² par paquet	Paquets par palette	Plaques par palette	m ² par palette	m ² charge pleine	En stock / sur demande
Wall L TG: 1200 x 600 mm									
40	1,80	5414399000384	12	8,64	10	120	86,40	1900,80	En stock
50	2,25	5414399000216	10	7,20	10	100	72,00	1584,00	En stock
60	2,70	5414399000223	8	5,76	10	80	57,60	1267,20	En stock
70	3,15	5414399000230	7	5,04	10	70	50,40	1108,80	En stock
80	3,60	5414399024915	6	4,32	10	60	43,20	950,40	En stock
90	4,05	5414399000285	5	3,60	10	50	36,00	792,00	En stock
100	4,50	5414399000292	5	3,60	10	50	36,00	792,00	En stock
110	5,00	5414399000445	4	2,88	10	40	28,80	633,60	à.p.d. 1000 m ²
120	5,45	5414399000636	4	2,88	10	40	28,80	633,60	En stock
140	6,35	5414399000490	3	2,16	12	36	25,92	570,24	En stock
160	7,25	5414399011113	3	2,16	10	30	21,60	475,20	En stock

PROPRIÉTÉS TECHNIQUES

Conductivité thermique : λ_D selon EN13165:2012+A2:2016	0,022 W/(m.K)
Résistance à la compression à 10% de déformation selon EN826	≥ 150 kPa
Traction perpendiculaire aux faces selon EN1607	TR80 ≥ 80 kPa
Stabilité dimensionnelle	
48h, 70°C, 90%RH	DS(70,90)3: $\Delta\epsilon_{l,b} \leq 2\%$ / $\Delta\epsilon_d \leq 6\%$
48h, -20°C	DS(-20,-)1: $\Delta\epsilon_{l,b} \leq 1\%$ / $\Delta\epsilon_d \leq 2\%$
Déformation sous compression et température	DLT(2)5 $\leq 5\%$
Tolérance d'épaisseur selon EN823	T2
Densité	32 ± 3 kg/m ³
Résistance à la diffusion de la vapeur d'eau : μ	50-100
Réaction au feu, classe selon EN13501-1	F B-s2,d0 (end-use maçonnerie. Contactez Unilin pour les conditions d'application.)
Absorption de l'eau à long terme	WL(T)2 < 2%



Attestations	
ATG	ATG 2853, ATG H900
CE	λ 0,022 W/(m.K)
DOP	Utherm Wall L v3
EPD	B-EPD n° 21-0009-004-00-00-EN
ISO 14001	ISO 14001:2015
FDES	Disponible sur http://www.inies.fr