

UTHERM Wall A

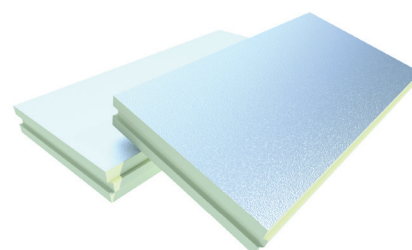
Plaque isolante pour les façades ventilées

Utherm Wall A est une plaque isolante PIR avec une classe de réaction au feu D-s2,d0 selon la norme EN 13501-1, en mousse PIR pour les façades ventilées. Cette plaque est revêtue sur deux côtés d'un aluminium pur étanche au gaz, d'environ 50 µm.

Valeur lambda :

0,022

W/(m.K)

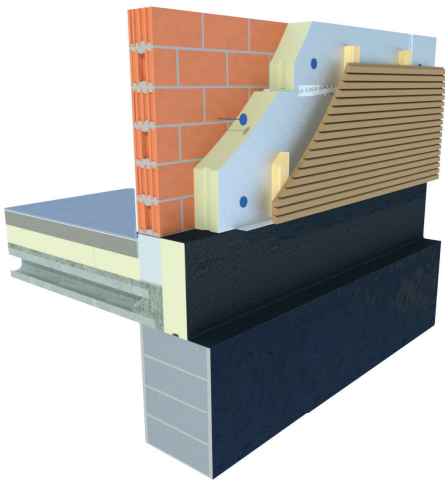


Isolation	PIR (polyisocyanurate) Valeur lambda déclarée (λ_D) 0,022 W/(m.K)
Revêtement	Aluminium pur étanche au gaz, légèrement ondulé
Dimensions	1200 x 600 mm
Emboîtement	Bord rainuré et langueté sur les 4 côtés

Épaisseur isolation [mm]	Valeur $R_{D,ISOL}$ [m ² K/W] CE	Code EAN	Plaques par paquet	m ² par paquet	Paquets par palette	m ² par palette	m ² charge pleine	En stock / sur demande
Wall A TG: 1200 x 600 mm								
40	1,80	5414399031005	12	8,64	10	86,40	1900,80	à.p.d. 1000 m ²
50	2,25	5414399052635	10	7,20	10	72,00	1584,00	En stock
60	2,70	5414399035560	8	5,76	10	57,60	1267,20	En stock
70	3,15	5414399052642	7	5,04	10	50,40	1108,80	à.p.d. 1000 m ²
80	3,60	5414399052659	6	4,32	10	43,20	950,40	En stock
90	4,05	5414399052666	5	3,60	10	36,00	792,00	à.p.d. 1000 m ²
100	4,50	5414399035591	5	3,60	10	36,00	792,00	En stock
110	5,00	5414399052673	4	2,88	10	28,80	633,60	à.p.d. 1000 m ²
120	5,45	5414399035607	4	2,88	10	28,80	633,60	En stock
140	6,35	5414399052680	3	2,16	12	25,92	570,24	En stock
160	7,25	5414399049123	3	2,16	10	21,60	475,20	En stock

PROPRIÉTÉS TECHNIQUES

Conductivité thermique : λ_D selon EN 13165+A2:2016	0,022 W/(m.K)
Résistance à la compression à 10% de déformation selon EN 826	≥ 150 kPa
Traction perpendiculaire aux faces selon EN 1607	TR80 ≥ 80 kPa
Stabilité dimensionnelle	
48h, 70°C, 90%HR	DS(70,90)3: $\Delta\epsilon_{l,b} \leq 2\%$ / $\Delta\epsilon_d \leq 6\%$
48h, -20°C	DS(-20,-)1: $\Delta\epsilon_{l,b} \leq 1\%$ / $\Delta\epsilon_d \leq 2\%$
Déformation sous compression et température	DLT(2)5 $\leq 5\%$
Tolérance d'épaisseur selon EN823	T2
Densité	32 ± 3 kg/m ³
Résistance à la diffusion de la vapeur d'eau : μ	50-100
Réaction au feu, classe selon EN 13501-1	D-s2,d0 B-s2,d0 (end-use maçonnerie. Contactez Unilin pour les conditions d'application.) B-s1,d0 end-use (avec produits Eternit. Contactez Unilin pour les conditions d'application.)
Absorption de l'eau à long terme	WL(T)2 < 2%



Attestations	
ATG	ATG H974
CE	λ 0,022 W/(m.K)
DOP	Utherm Wall A v5
EPD	B-EPD n° 21-0009-003-00-00-EN
ISO 14001	ISO 14001:2015