

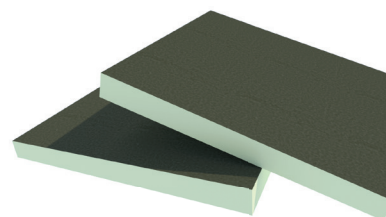
# UTHERM Roof B Tapered

Plaque isolante avec pente intégrée, idéale pour la colle froide bitumineuse et brûler

Utherm Roof B Tapered est une plaque isolante en mousse PIR avec pente intégrée pour les toitures plates. Cette plaque est revêtue sur deux côtés d'une voile de verre bituminée à gaz ouvert.

Isolation	PIR (polyisocyanurate) Valeur lambda déclarée ( $\lambda_D$ ) 0,024 - 0,027 W/(m.K)
Revêtement	Voile de verre bituminé ouvert au gaz
Dimensions	1200 x 1200 mm
Emboîtement	Bords droits sur les 4 côtés

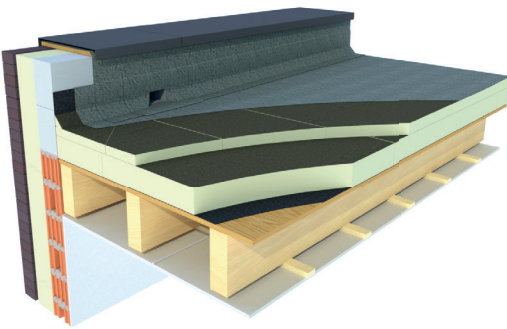
Valeur lambda :  
**0,024**  
**0,027**  
W/(m.K)



Épaisseur [mm]	Valeur lambda [W/(m.K)]	Valeur $R_{D,ISOL}$ [m <sup>2</sup> K/W] CE	Code EAN	Plaques par paquet	m <sup>2</sup> par paquet	Paquets par palette	m <sup>2</sup> par palette	m <sup>2</sup> charge pleine	En stock / sur demande
<b>Roof B Tapered 10 mm (0,83 %) : 1200 x 1200 mm</b>									
30/40	0,027	1,25	5414399062139	8	11,52	9	103,68	2280,96	En stock
40/50	0,027	1,65	5414399062146	6	8,64	9	77,76	1710,72	En stock
50/60	0,027	2,00	5414399062153	6	8,64	7	60,48	1330,56	En stock
60/70	0,027	2,40	5414399062160	4	5,76	9	51,84	1140,48	En stock
70/80	0,027	2,75	5414399062177	4	5,76	8	46,08	1013,76	En stock
<b>Roof B Tapered 20 mm (1,67 %) : 1200 x 1200 mm</b>									
30/50	0,027	1,45	5414399061965	6	8,64	10	86,40	1900,80	En stock
50/70	0,027	2,20	5414399061996	4	5,76	10	57,60	1267,20	En stock
70/90	0,027	2,95	5414399062207	6	8,64	5	43,20	950,40	En stock
90/110	0,026	3,80	5414399062214	4	5,76	6	34,56	760,32	En stock

## PROPRIÉTÉS TECHNIQUES

<b>Conductivité thermique :</b> $\lambda_D$ selon EN13165:2012+A2:2016	0,024 - 0,027 W/(m.K)
<b>Résistance à la compression à 10% de déformation selon EN826</b>	$\geq 150$ kPa
<b>Traction perpendiculaire aux faces selon EN1607</b>	TR80 $\geq 80$ kPa
<b>Stabilité dimensionnelle</b>	
48h, 70°C, 90%RH	DS(70,90)3: $\Delta\epsilon_{l,b} \leq 2\%$ / $\Delta\epsilon_d \leq 6\%$
48h, -20°C	DS(-20,-)1: $\Delta\epsilon_{l,b} \leq 1\%$ / $\Delta\epsilon_d \leq 2\%$
<b>Déformation sous compression et température</b>	DLT(2)5 $\leq 5\%$
<b>Tolérance d'épaisseur selon EN823</b>	T2
<b>Densité</b>	$32 \pm 3$ kg/m <sup>3</sup>
<b>Résistance à la diffusion de la vapeur d'eau : <math>\mu</math></b>	50-100
<b>Réaction au feu, classe selon EN13501-1</b>	F
<b>Absorption de l'eau à long terme</b>	WL(T)2 < 2%



Attestations	
ATG	ATG 3208, ATG H974
CE	$\lambda$ 0,024 - 0,027 W/(m.K)
DOP	Utherm Roof B Tapered v4
EPD	EPD-UNI-20140206-IBA1-EN
ISO 14001	ISO 14001:2015