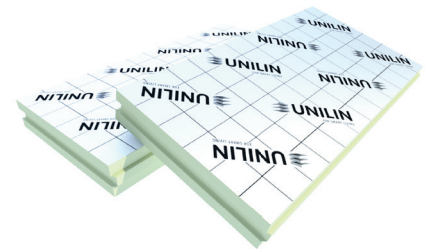


UTHERM Wall LE

Dämmung von
zweischaligen
Mauerwerk und
von hinterlüfteten
Außenfassaden

Utherm Wall LE ist eine PIR-Dämmplatte mit Brandverhalten Klasse E nach DIN EN 13501-1 und für zweischaliges Mauerwerk und hinterlüftete Außenfassaden geeignet. Die Deckschicht besteht aus einer mehrlagigen dampfdiffusionsgeschlossenen Kaschierung aus Alu-Verbundfolie. Anwendungstypen : WAB, WZ.

Lambda-Wert:
0,022
W/(m.K)



Dämmstoffe PIR (Polyisocyanurat)
Nennwert der Wärmeleitfähigkeit (λ_D)
0,022 W/(m.K)

Deckschicht Mehrlagige dampfdiffusionsgeschlossene Kaschierung aus Alu-Verbundfolie

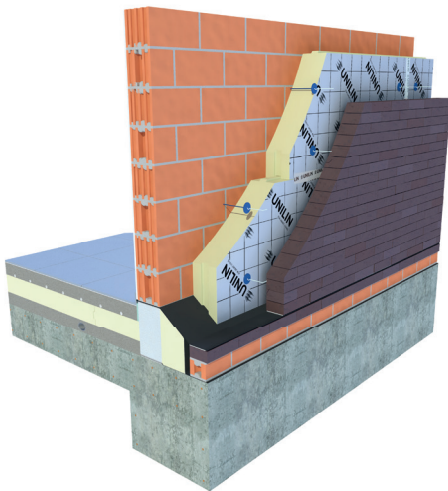
Abmessung 1200 x 600 mm

Kantenausbildung Nut und Feder umlaufend (TG)

Dämmstarke [mm]	U-Wert [W/m ² K]	EAN	Stück/Packungsinhalt	m ² /Packungsinhalt	Pack./Palette	m ² /Palette	m ² volle Ladung	vorrätig / auf Anfrage
Wall LE TG: 1200 x 600 mm								
50	0,41	5414399051836	10	7,20	10	72,00	1584,00	vorrätig
60	0,35	5414399051843	8	5,76	10	57,60	1267,20	vorrätig
80	0,27	5414399051591	6	4,32	10	43,20	950,40	vorrätig
100	0,22	5414399051614	5	3,60	10	36,00	792,00	vorrätig
120	0,18	5414399051560	4	2,88	10	28,80	633,60	vorrätig
140	0,16	5414399051577	3	2,16	12	25,92	570,24	vorrätig
160	0,14	5414399051584	3	2,16	10	21,60	475,20	vorrätig

TECHNISCHE DATEN

Bemessungswert der Wärmeleitfähigkeit λ gemäß EN 13165+A2:2016	0,023 W/(m.K)
Druckfestigkeit gemäß EN 826	≥ 150 kPa
Zugfestigkeit senkrecht gemäß EN 1607	TR80 ≥ 80 kPa
Dimensionstabilität	
48h, 70°C, 90%RH	DS(70,90)3: $\Delta\epsilon_{l,b} \leq 2\%$ / $\Delta\epsilon_d \leq 6\%$
48h, -20°C	DS(-20,-)1: $\Delta\epsilon_{l,b} \leq 1\%$ / $\Delta\epsilon_d \leq 2\%$
Dickentoleranz gemäß EN823	T2
Rohdichte	32 ± 3 kg/m ³
Wasserdampf - Diffusionswiderstand	50-100
Brandverhalten Klasse nach DIN EN 13501-1	E
Wasseraufnahme gemäß EN 12087	WL(T)2 < 2%



Zertifikate	
CE	λ 0,022 W/(m.K)
DOP	Utherm Wall LE v4
EPD	B-EPD n° 21-0009-004-00-00-EN
ISO 14001	ISO 14001:2015
PURE LIFE	Yes
Q-ZEICHEN	PU-353.0-01/19