

UTHERM Wall LE

Isoleringsplade til
hulrumsmuren

WALL LE er et PIR isoleringsplade med reaktion ved brand klasse E i henhold til EN 13501-1 færdiggjort på begge sider med en flerlags gastight laminat facer.

Isolering	PIR (Polyisocyanurat) Deklareret lambda-værdi 0,022 W/(m.K)
Belægning	Flerlags gastæt laminat
Dimensioner	1200 x 600 mm
Kanter	Tunge- og rilleled langs de fi re sider

lambda-værdi:

0,022

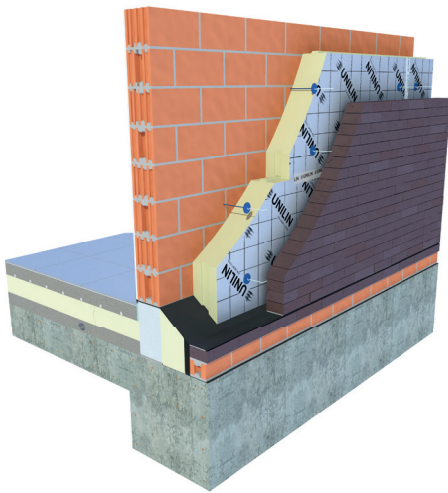
W/(m.K)



Isolering-tykkelse [mm]	R _{D ISOL} værdi [m ² K/W] CE	EAN	Plader pr. pakning	m ² pr. Pakning	Pakninger pr. Palle	m ² pr. palle	m ² fuld lastbil	på lager / på anmodning
Wall LE TG: 1200 x 600 mm								
40	1,80	5414399051829	12	8,64	10	86,40	1900,80	fra 1000 m ²
50	2,25	5414399051836	10	7,20	10	72,00	1584,00	på lager
60	2,70	5414399051843	8	5,76	10	57,60	1267,20	på lager
80	3,60	5414399051591	6	4,32	10	43,20	950,40	på lager
100	4,50	5414399051614	5	3,60	10	36,00	792,00	på lager
120	5,45	5414399051560	4	2,88	10	28,80	633,60	på lager
140	6,35	5414399051577	3	2,16	12	25,92	570,24	på lager
160	7,25	5414399051584	3	2,16	10	21,60	475,20	på lager

TEKNISKE EGENSKABER

Deklareret varmeledningsevne: λ_p ifølge EN 13165+A2:2016	0,022 W/(m.K)
Kompressionsstyrke ved 10% deformation ifølge EN 826	≥ 150 kPa
Trækstyrke lodret ifølge EN 1607	TR80 ≥ 80 kPa
Dimensionsstabilitet under specifikke temperatur- og fugtforhold	
48h, 70°C, 90%RH	DS(70,90)3: $\Delta e_{l,b} \leq 2\%$ / $\Delta e_d \leq 6\%$
48h, -20°C	DS(-20,-)1: $\Delta e_{l,b} \leq 1\%$ / $\Delta e_d \leq 2\%$
Deformation under trykbelastning og temperaturforhold	DLT(2)5 $\leq 5\%$
Tykkelse tolerance ifølge EN823	T2
Densitet	32 ± 3 kg/m ³
Dampdiffusionsmodstandsfaktor (μ)	50-100
Reaktion ved brand ifølge EN 13501-1	E
Langsigtet vandabsorption ifølge EN 12087	WL(T)2 < 2%



Attester	
CE	λ 0,022 W/(m.K)
DOP	Utherm Wall LE v4
EPD	B-EPD n° 21-0009-004-00-00-EN
ISO 14001	ISO 14001:2015