

# UTHERM Wall A

Isoleringsplade  
til hulmur samt  
ventileret facade

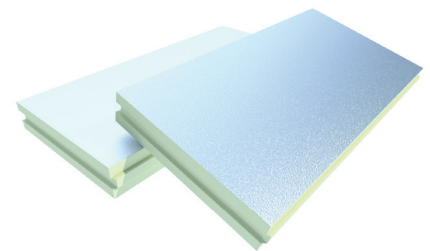
WALL A er en PIR-isoleringsplade med reaktion på brandklasse D-s2,d0 i henhold til EN 13501-1, med en gastæt belægning i rent aluminium på ca. 50 Qm på begge sider.

Isolering	PIR (Polyisocyanurat) Deklareret lambda-værdi 0,022 W/(m.K)
Belægning	Let nubret, gastæt ren aluminium
Dimensioner	1200 x 600 mm
Kanter	Tunge- og rilleled langs de fi re sider

lambda-værdi:

**0,022**

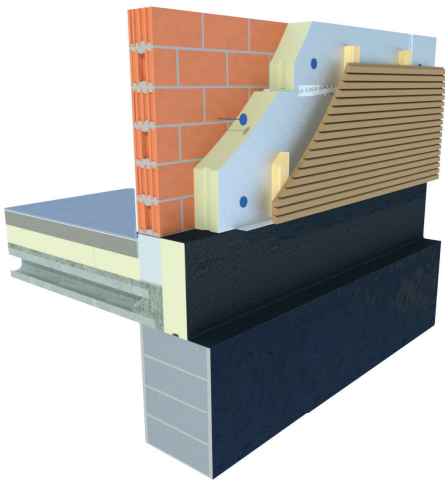
W/(m.K)



Isolering-tykkelse [mm]	R <sub>D ISOL</sub> værdi [m <sup>2</sup> K/W] CE	EAN	Plader pr. pakning	m <sup>2</sup> pr. Pakning	Pakninger pr. Palle	m <sup>2</sup> pr. palle	m <sup>2</sup> fuld lastbil	på lager / på anmodning
Wall A TG: 1200 x 600 mm								
40	1,80	5414399031005	12	8,64	10	86,40	1900,80	fra 1000 m <sup>2</sup>
50	2,25	5414399052635	10	7,20	10	72,00	1584,00	på lager
60	2,70	5414399035560	8	5,76	10	57,60	1267,20	på lager
70	3,15	5414399052642	7	5,04	10	50,40	1108,80	fra 1000 m <sup>2</sup>
80	3,60	5414399052659	6	4,32	10	43,20	950,40	på lager
90	4,05	5414399052666	5	3,60	10	36,00	792,00	fra 1000 m <sup>2</sup>
100	4,50	5414399035591	5	3,60	10	36,00	792,00	på lager
110	5,00	5414399052673	4	2,88	10	28,80	633,60	fra 1000 m <sup>2</sup>
120	5,45	5414399035607	4	2,88	10	28,80	633,60	på lager
140	6,35	5414399052680	3	2,16	12	25,92	570,24	på lager
160	7,25	5414399049123	3	2,16	10	21,60	475,20	på lager

## TEKNISKE EGENSKABER

<b>Deklareret varmeledningsevne: <math>\lambda_p</math> ifølge EN 13165+A2:2016</b>	0,022 W/(m.K)
<b>Kompressionsstyrke ved 10% deformation ifølge EN 826</b>	$\geq 150$ kPa
<b>Trækstyrke lodret ifølge EN 1607</b>	TR80 $\geq 80$ kPa
<b>Dimensionsstabilitet under specifikke temperatur- og fugtforhold</b>	
<b>48h, 70°C, 90%RH</b>	DS(70,90)3: $\Delta\epsilon_{l,b} \leq 2\%$ / $\Delta\epsilon_d \leq 6\%$
<b>48h, -20°C</b>	DS(-20,-)1: $\Delta\epsilon_{l,b} \leq 1\%$ / $\Delta\epsilon_d \leq 2\%$
<b>Deformation under trykbelastning og temperaturforhold</b>	DLT(2)5 $\leq 5\%$
<b>Tykkelsestolerance ifølge EN823</b>	T2
<b>Densitet</b>	$32 \pm 3$ kg/m <sup>3</sup>
<b>Dampdiffusionsmodstandsfaktor (<math>\mu</math>)</b>	50-100
<b>Reaktion ved brand ifølge EN 13501-1</b>	D-s2,d0 B-s1,d0 end-use (Eternit cladding. Contact Unilin for the conditions of application.)
<b>Langsigtet vandabsorption ifølge EN 12087</b>	WL(T)2 < 2%



Attester	
CE	$\lambda$ 0,022 W/(m.K)
DOP	Utherm Wall A v5
EPD	B-EPD n° 21-0009-003-00-00-EN
ISO 14001	ISO 14001:2015