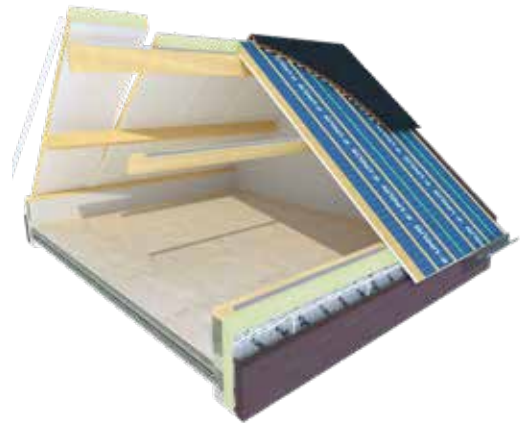


# USYSTEM

## Roof SW Light Plus

Sandwich Light plus dakelementen bestaan uit PIR isolatie, een spaanplaat van 5 mm aan de bovenkant, houten langsribben en een 5 mm witte spaanplaat als zichtzijde.

Licht sandwich element met verbeterde overspanningen voor gording constructie



**Toepassing** Dakelementen voor hellende daken met geventileerde dakbedekkingen zoals pannen en leien.

**Plaatsing** Op gordingen

**Isolatie** Polyisocyanuraat (PIR)

### SPECIFIEKE EIGENSCHAPPEN



### KEURMERKEN



### MOGELIJKE AFWERKINGEN



CB White

### PRODUCTSPECIFICATIES

Naam van de zichtzijde	Plaatdikte [mm] (D)	Plaatbreedte [mm] (E)	Min./max. lengte [mm]	Zichtzijde
CB White	5	1020	3000-8200	P5 houtspaانplaat Zichtzijde: 5 mm afgewerkt met een witte folie Bovenplaat: 5 mm afgewerkt met een blauw papier

## PRODUCTGAMMA

R <sub>c</sub> -waarde [m <sup>2</sup> K/W]	Rib-afmetingen [mm]	Geluid-wering Ra;tr [dB]	Isolatie-dikte [mm] (A)	Dikte bovenplaat [mm] (F)	Gewicht [kg/m <sup>2</sup> ]	Totale dikte [mm] (G)
2,5	20 x 70	23	70	5	12	100
3,7	20 x 102	23	102	5	13	132
4,7	20 x 126	23	126	5	14	156
6,3	20 x 171	23	171	5	16	201
7,0	20 x 176	23	176	5	17	206

Tengellatafstand [mm] (H-C-H)	242-460-242
Tengellatafmeting	20 x 38

## OVERSPANNINGSTABELLEN

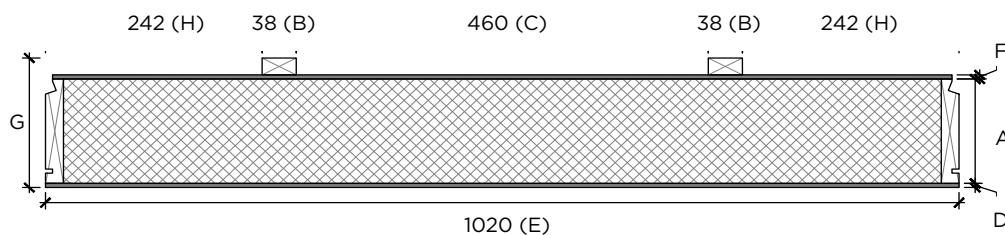
Elementtype	R <sub>c</sub> -waarde [m <sup>2</sup> K/W]	Rib-afmetingen [mm]	Overspanning in mm*							
			20°		30°		40°		50°	
			1-velds	Meervelds	1-velds	Meervelds	1-velds	Meervelds	1-velds	Meervelds
<b>Roof SW Light Plus CB White</b>	2,5	20 x 70	2.130	2.710	2.130	2.710	2.100	2.670	2.060	2.630
	3,7	20 x 102	2.690	3.380	2.690	3.380	2.650	3.330	2.600	3.280
	4,7	20 x 126	3.190	3.980	3.190	3.980	3.150	3.930	3.090	3.870
	6,3	20 x 171	3.780	4.700	3.780	4.700	3.730	4.640	3.660	4.570
	7,0	20 x 176	4.290	5.320	4.300	5.330	4.240	5.260	4.170	5.180

Overstek aan de goot, gerekend vanaf het laatste oplegpunt = meerveldoverspanning x 0,20.

\* Windgebied 2 onbebouwd en dakbedekking 50 kg/m<sup>2</sup>, veiligheidsklasse 2

Zie website voor meer uitgebreide overspanningstabellen. Bij meerveldoverspanningen moet het kleinere veld tenminste 1/3 van het grotere veld bedragen.

## PRINCIPESCHETS



Roof SW Light Plus CB White

A	Isolatie dikte [mm]
B	Tengellatbreedte [mm]
C	Tengellatafstand [mm]
D	Plaatdikte [mm]
E	Elementbreedte [mm]
F	Dikte bovenplaat [mm]
G	Totale dikte [mm]
H	Afstand tot tengel [mm]

## AANTAL SCHROEVEN

Omschrijving			Schroeflengte [mm]									
Elementtype	R <sub>c</sub> -waarde [m <sup>2</sup> K/W]	Rib-afmetingen [mm]	Plaats	160	180	200	220	240	260	280	Volgplaat*	
Roof SW Light Plus CB white	2,5	20 x 70	gordingen	4							•	
			muurplaat	8							•	
	3,7	20 x 102	gordingen		4						•	
			muurplaat		8						•	
	4,7	20 x 126	gordingen				4				•	
			muurplaat				8				•	
	6,3	20 x 171	gordingen						4		•	
			muurplaat						8		•	
	7,0	20 x 176	gordingen								4	•
			muurplaat								8	•

\* Per schroef dient 1 volgplaatje bevestigd te worden, tenzij de schroef ter plaatse van een tengel bevestigd wordt. Zie ook de verwerkingsvoorschriften.

Voor toebehoren en bewerkingen zie prijslijst Usystem.

## BIJKOMENDE PRODUCTSPECIFICATIES

### 1. De vurenhouten ribben

De vurenhouten ribben bestaan uit Europese vuren. Kwaliteitsklasse C18 conform NEN338.

### 2. Het polyisocyanuraatschuim (PIR)

Het PIR-schuim is aan beide zijden bekleed met een gasdichte bekleding en heeft een dichtheid van ca. 32 kg/m<sup>3</sup>, een drukvastheid van 0,20 N/mm<sup>2</sup> en waterabsorptievermogen van max. 2 vol.%.

### 3. Tengellatten

Er zijn 2 tengellatten per dakelement, bestaande uit Europees vuren conform NEN 5466. De nominale afmetingen zijn 20 x 38 mm. (B)

## VERWERKINGSVOORSCHRIFTEN BE/NL/FR/EX

Voor een correcte verwerking van onze SW dakelementen, raadpleeg onze verwerkingsvoorschriften via de website [www.unilininsulation.com](http://www.unilininsulation.com).