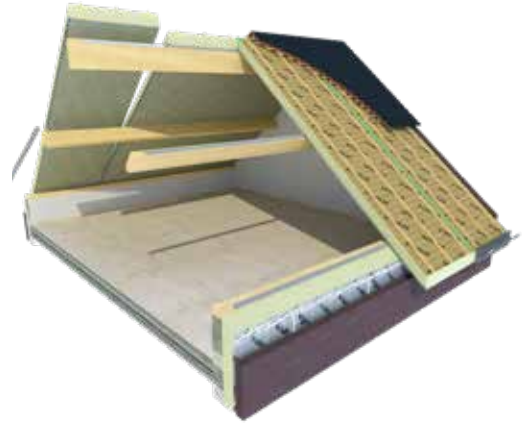


USYSTEM

Roof OS Easy Airtight

De openschalige dakelementen met verhoogde luchtdichtheid OS Easy Airtight zijn samengesteld uit een basisplaat naar keuze, PIR-Isolatie, 3 vurenhouten ribben en een luchtdichte veer.

**Openschalig
dakelement
met grote
constructieve
sterkte en
luchtdichte veer**



Toepassing Dakelementen voor hellende daken met geventileerde dakbedekkingen zoals pannen, leien, zink, geventileerd metaal, gebonden riet.

Plaatsing Op gordingen

Isolatie Polyisocyanuraat (PIR)

SPECIFIEKE EIGENSCHAPPEN



MOGELIJKE AFWERKINGEN



CB Green

CB White

PLY F

PRODUCTSPECIFICATIES

Er zijn 3 varianten met elk hun eigen zichtzijde:

Naam van de zichtzijde	Plaatdikte [mm] (E)	Plaatbreedte [mm] (F)	Min./max. lengte [mm]	Aantal ribben	Zichtzijde
CB Green	12	1200	3000-8000	3	P5 houtspaanplaat
CB White	12	1200	3000-8000	3	Witgelakte P5 houtspaanplaat (langer dan 6600 mm met voeg)
PLY F	12	1200	3000-8000	3	Fins vuren multiplex, klasse II

PRODUCTGAMMA

R _c -waarde [m ² K/W]	Rib- afmetingen [mm] (C, B)	Geluid- wering Ra;tr [dB]	Isolatie- dikte [mm] (A)	Gewicht [kg/m ²]	Totale dikte [mm] (E)
2,3	20x98	27	60	12	110
2,3	20x123	27	60	13	135
2,3	24x145	27	60	14	157
2,3	28x196	27	60	16	208
2,3	28x221	27	60	17	233
2,3	34x246	27	60	19	258
3,7	24x145	27	96	14	157
3,7	24x170	27	96	15	182
3,7	28x196	27	96	16	208
3,7	28x221	27	96	17	233
3,7	34x246	27	96	19	258
4,7	24x170	27	123	15	182
4,7	28x196	27	123	17	208
4,7	28x221	27	123	18	233
4,7	34x246	27	123	19	258
6,3	24x170	29	170	18	182
6,3	28x196	29	170	19	208
6,3	28x221	29	170	19	233
6,3	34x246	29	170	21	258
7,0	28x221	29	192	20	233
7,0	34x246	29	192	21	258

OVERSPANNINGSTABELLEN

Elementtype	Ribhoogte [mm]	Overspanning in mm*							
		20°		30°		40°		50°	
		1-velds	Meervelds	1-velds	Meervelds	1-velds	Meervelds	1-velds	Meervelds
Roof OS Easy Airtight CB Green CB White PLY F	98	2.250	3.180	2.270	3.190	2.280	3.150	2.280	3.110
	123	2.730	3.840	2.750	3.850	2.760	3.810	2.770	2.830
	145	3.130	4.420	3.170	4.430	3.180	4.340	3.190	4.320
	170	3.680	5.190	3.720	5.200	3.740	5.140	3.750	5.070
	196	4.320	6.090	4.360	6.110	4.380	6.040	4.400	5.950
	221	4.790	6.760	4.840	6.780	4.860	6.710	4.880	6.620
	246	5.510	7.800	5.570	7.830	5.600	7.740	5.630	7.640

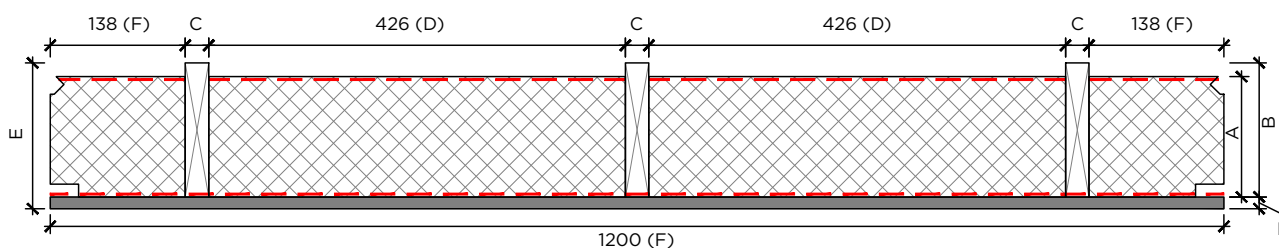
Overstek aan de goot, gerekend vanaf het laatste oplegpunt = meerveldoverspanning x 0,20 met een maximum overstek van 1.500 mm.

* Windgebied 2 onbebouwd, dakbedekking 50 kg/m², veiligheidsklasse 2

Meerveldoverspanning > 6.000mm te lezen als 6.000mm i.v.m. maximale productielengte

Zie website voor meer uitgebreide overspanningstabellen. Bij meerveldoverspanningen moet het kleinere veld tenminste 1/3 van het grotere veld bedragen.

PRINCIPESCHETS



Roof OS Easy Airtight CB White/Green, PLY F

A	Isolatiedikte [mm]
B	Ribhoogte [mm]
C	Ribbreedte [mm]
D	Ribafstand [mm]
E	Plaatdikte [mm]
F	Plaatbreedte [mm]
E	Totale dikte [mm]
F	Afstand tot rib [mm]

AANTAL SCHROEVEN

Omschrijving									Aantal			
Element type	Ribhoogte [mm]	160	200	220	240	260	300	330	Gordingen	Volgplaat*	Muurplaat	Volghaak**
Roof OS - Easy Airtight	98	•							5	•	6	•
	123		•						5	•	6	•
	145			•					5	•	6	•
CB Green CB White PLY F	170				•				5	•	6	•
	196					•			5	•	6	•
	221						•		5	•	6	•
	246							•	5	•	6	•

* Ter hoogte van de muurplaat dient per schroef door de PIR-isolatie een volgplaatje toegepast worden.

** Ter hoogte van iedere rib dient per schroef 1 volghaak toegepast worden.

Zie ook de verwerkingsvoorschriften.

Voor toebehoren en bewerkingen zie prijslijst Ussystem.

BIJKOMENDE PRODUCTSPECIFICATIES

1. De vurenhouten ribben

De vurenhouten ribben bestaan uit Europese vuren. Kwaliteitsklasse C24 conform NEN338. Behandeld conform STS 04.3. Hierbij zijn 3 ribben structureel gelijk. De ribbreedte is in functie van de hoogte (24 of 28 mm).

Product breedte [mm] (F)	Ribafstand [mm] (D)
1200	426

Ribben starten op 138 mm van zijkant.

2. Het Polyisocyanuraat schuim (PIR)

Het PIR-schuim is aan beide zijden bekleed met een gasdichte bekleding en heeft een dichtheid van ca. 32 kg/m³, een drukvastheid van 0,20 N/mm² en waterabsorptievermogen van max. 5,5 vol.%. De λ -waarde van het schuim bedraagt 0,022 W/mK.

VERWERKINGSVOORSCHRIFTEN BE/NL/FR/EX

Voor een correcte verwerking van onze OS Easy Airtight dakelementen, raadpleeg onze verwerkingsvoorschriften via de website www.unilininsulation.com.