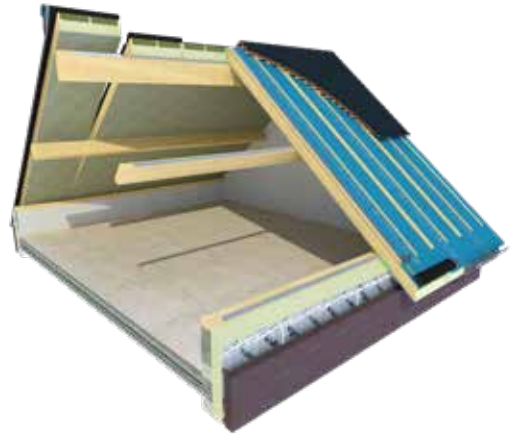


USYSTEM

Roof OS Comfort

**Openschalig
dakelement
met extra
geluidwering**

De openschalige geluidwerende dakelementen OS COMFORT zijn samengesteld uit een basisplaat naar keuze, een combinatie van PIR-isolatie en 3 vurenhouten ribben en een flexibel onderdakfolie met zelfklevende stroken



Toepassing Dakelementen voor hellende daken met geventileerde dakbedekkingen zoals pannen, leien.

Plaatsing Op gordingen

Isolatie Polyisocyanuraat (PIR) & Steenwol

SPECIFIEKE EIGENSCHAPPEN

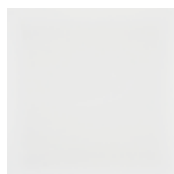


Attesten	
CE	λ 0,023 W/m.K
ETA	ETA 10/0019 en ETA 15/0773

MOGELIJKE AFWERKINGEN



CB Green



CB White



PLY P



PLY F



Wood White



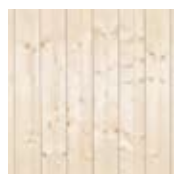
Wood Grey



Wood Greige



Wood Beige



Wood Shelf



Wood Origin

PRODUCTSPECIFICATIES

Er zijn 7 varianten met elk hun eigen zichtzijde:

Naam van de zichtzijde	Plaatdikte [mm] (E)	Plaatbreedte [mm] (F)	Min./max. lengte [mm]	Aantal kepers	Zichtzijde
CB Green	12	800	2000-8000	3	P5 houtspaanplaat
CB White	12	800	2000-8000	3	Witgelakte P5 houtspaanplaat (langer dan 6650 mm met voeg)
PLY P	12+8	1200	2000-8000	4	8 mm gelakte multiplexplaat type Poolse Den met stuiknaden, bevestigd op een 12 mm P5-houtspaanplaat. Multiplex type EN 636-1 G, zichtklasse 1 volgens EN 635-3
PLY F	12	1200	2000-8000	4	Fins vuren multiplex, klasse II
Wood	12+17	800	2000-8000	3	P5 houtspaanplaat, voorzien van houten planken (160 mm breed en 17 mm dik). Kleuren: wit, grijs, greige, beige.
Wood Shelf	12+14	800	2000-8000	3	P5 houtspaanplaat, voorzien van houten planken (160 mm breed en 14 mm dik).
Wood Origin	12+10	800	2000-8000	3	P5 houtspaanplaat, voorzien van 10 mm dikke vuren sponningschroten 10 cm breedte

PRODUCTGAMMA

R _c -waarde [m ² K/W]	Rib-afmetingen [mm] (C, B)	Geluidwering Ra;tr [dB]*	Isolatie-dikte [mm] (A)	Min./Max. gewicht [kg/m ²]	Totale dikte [mm]				
					CB Green, CB White, PLY F	PLY P	Wood	Wood Shelf	Wood Origin
4,3	28x153	31 tot 42 (-3;-10)	93+60	18,6/26,7	185	193	202	199	195
5,0	28x172		118+54	19,6/27,7	204	212	221	218	214
5,5	28x196		136+60	21,3/29,4	228	236	245	242	238
6,3	28x215		161+54	22,8/30,9	247	255	264	261	257

* Uitgebreide geluidswerkings waarde op blz 5 van technische fiche

OVERSPANNINGSTABELLEN

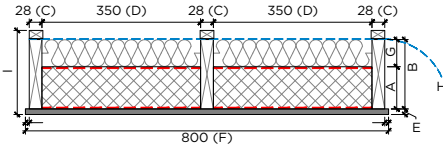
Elementtype	Rib-afmetingen [mm] (C, B)	Overspanning in mm*							
		20°		30°		40°		50°	
		1-velds	Meervelds	1-velds	Meervelds	1-velds	Meervelds	1-velds	Meervelds
Roof OS Comfort	28x153	3.220	4.250	3.250	4.530	3.260	4.480	3.270	4.410
CB Green	28x172	3.940	5.550	3.990	5.570	4.000	5.500	4.020	5.420
CB White									
PLY P									
PLY F									
Wood	28x196	4.580	6.000	4.630	6.000	4.650	6.000	4.670	6.000
Wood Shelf	28x215	5.000	6.000	5.070	6.000	5.240	6.000	5.120	6.000
Wood Origin									

Op aanvraag eveneens andere afmeting toegelaten mogelijk voor gesloten metalen dakbedekking zoals zink en aluminium. Overstek aan de goot, gerekend vanaf het laatste oplegpunt = meerveldoverspanning x 0,20 met een maximum overstek van 1.500 mm.

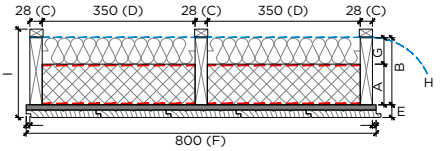
* Windgebied 2 onbebouwd en dakbedekking 50 kg/m², veiligheidsklasse 2

Zie website voor meer uitgebreide overspanningstabellen. Bij meerveldoverspanningen moet het kleinere veld tenminste 1/3 van het grotere veld bedragen.

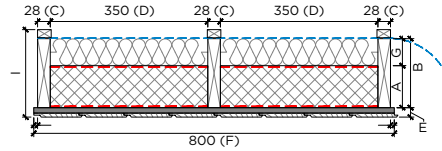
PRINCIPESCHETS



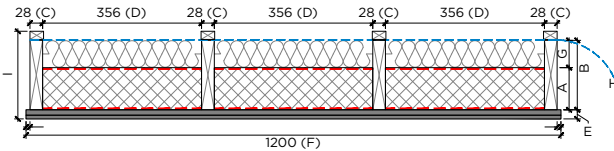
Roof OS Comfort CB Green/White



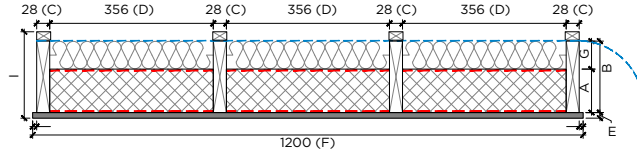
Roof OS Wood White / Gray / Greige / Beige



Roof OS Wood Origin



Roof OS PLY P



Roof OS PLY F

A	Isolatie dikte PIR [mm]
B	Ribhoogte [mm]
C	Ribbreedte [mm]
D	Ribafstand [mm]
E	Plaatdikte [mm]
F	Elementbreedte [mm]
G	Isolatie dikte steenwol [mm]
H	Onderdakfolie [mm]
I	Totale dikte [mm]

AANTAL SCHROEVEN

Omschrijving							Aantal		
Elementtype	Ribhoogte [mm]	240	260	280	300	330	Gordingen	Muurplaat	Volghaak*
Roof OS Comfort CB Green CB White PLY F	153	•					3	3	•
	172		•				3	3	•
	196			•			3	3	•
	215				•		3	3	•
Roof OS Comfort Wood Wood Shelf Wood Origin PLY P	153		•				3	3	•
	172			•			3	3	•
	196				•		3	3	•
	215					•	3	3	•

** Ter hoogte van iedere rib dient per schroef 1 volghaak toegepast worden. Zie ook de verwerkingsvoorschriften.

Voor toebehoren en bewerkingen zie prijslijst Usystem.

BIJKOMENDE PRODUCTSPECIFICATIES

1. De vurenhouten kepers

De vurenhouten ribben bestaan uit Europese vuren. Kwaliteitsklasse C18 conform NEN338. Behandeld conform STS 04.3. Hierbij zijn 3 ribben structureel gelijmd en genageld met 6 verzinkte spijkers 2,8 x 60 mm per meter latlengte.

Product breedte [mm] (F)	Ribafstand [mm] (D)
800	350
1200	356

2. Het polyisocyanuraatschuim (PIR)

Het PIR-schuim is aan beide zijden bekleed met een gasdichte bekleding en heeft een dichtheid van ca. 32 kg/m³, een drukvastheid van 0,20 N/mm² en waterabsorptievermogen van max. 5,5 vol.%. Volgens het document ETA 10/0019 dient te worden gerekend met een λ -waarde van 0,023 W/mK.

3. Steenwol

De steenwol heeft een dichtheid van 45 kg/m³ en een lambda-waarde van 0,035 W/mK.

4. Onderdakfolie

De bovenzijde van het dakelement is voorzien van een waterkerend, dampopen onderdakfolie met $S_d \leq 0,03$ m. Temperatuursbestendigheid van -40°C tot +80°C. De onderdakfolie is voorzien van een zelfklevende overlap van 15 cm aan één van de langse zijden en van een overlap van 25 cm aan de nok- en gootzijde.

5. Tengellatten

3 (of 4 op breedte 1200mm) tengellatten per dakelement. Afmetingen: 20 x 30 mm. Europees vuren conform NEN 5466.

6. Geluidswering

Rc Waarde	Rw (C; Ctr) [dB] (met 12 mm houtspaanplaat)*
Rc 4,3 met 12 mm hsp	42 (-3; -10)
Rc 5,0 met 12 mm hsp	42 (-4; -11)
Rc 5,5 met 12 mm hsp	43 (-3; -9)
Rc 6,3 met 12 mm hsp	43 (-3; -9)

* Geluidswering overige zichtzijden en geluidswering per octaafband op aanvraag

CERTIFICATIE



De OS Comfort dakelementen worden geleverd onder een technische goedkeuring **ETA 10/0019 & CE**) en zijn opgenomen in de EPB databank.

VERWERKINGSVOORSCHRIFTEN BE/NL/FR/EX

Voor een correcte verwerking van onze OS Comfort dakelementen, raadpleeg onze verwerkingsvoorschriften via de website www.unilininsulation.com.