

USYSTEM Roof OS

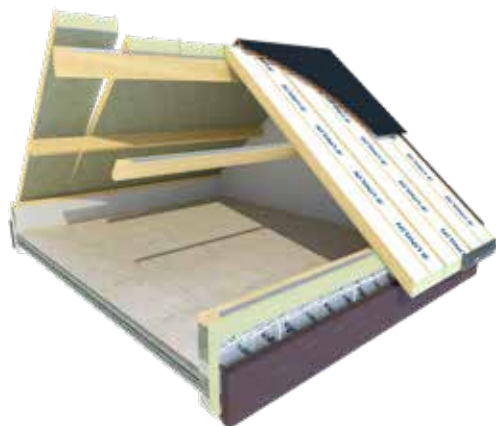
**Openschalig
dakelement
met grote
constructieve
sterkte**

De openschalige dakelementen (OS) zijn samengesteld uit een basisplaat naar keuze, PIR-isolatie en 3 of 4 vurenhouten ribben.

Toepassing Dakelementen voor hellende daken met geventileerde dakbedekkingen zoals pannen en leien

Plaatsing Op gordingen

Isolatie Polyisocyanuraat (PIR)



SPECIFIEKE EIGENSCHAPPEN

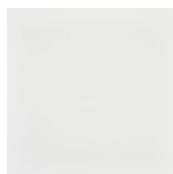


Attesten	
CE	λ 0,023 W/m.K
ETA	ETA 10/0019

MOGELIJKE AFWERKINGEN



CB Green



CB White



PLY P



PLY F



Wood White



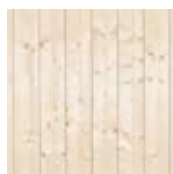
Wood Grey



Wood Greige



Wood Beige



Wood Shelf



Wood Origin

PRODUCTSPECIFICATIES

Er zijn 7 varianten met elk hun eigen zichtzijde:

Naam van de zichtzijde	Plaatdikte [mm] (E)	Plaatbreedte [mm] (F)	Min./max. lengte [mm]	Aantal ribben	Zichtzijde
CB Green	12	800	2000-8000	3	P5 houtspaanplaat
CB White	12	800	2000-8000	3	Witgelakte P5 houtspaanplaat (langer dan 6650 mm met voeg)
PLY P	12+8	1200	2000-8000	4	8 mm gelakte multiplexplaat type Poolse Den met stuiknaden, bevestigd op een 12 mm P5-houtspaanplaat. Multiplex type EN 636-1 G, zichtklasse 1 volgens EN 635-3
PLY F	12	1200	2000-8000	4	Fins vuren multiplex, klasse II
Wood	12+17	800	2000-8000	3	P5 houtspaanplaat, voorzien van houten planken (160 mm breed en 17 mm dik). Kleuren: wit, grijs, greige, beige.
Wood Shelf	12+14	800	2000-8000	3	P5 houtspaanplaat, voorzien van houten planken (160 mm breed en 14 mm dik).
Wood Origin	12+10	800	2000-8000	3	P5 houtspaanplaat, voorzien van 10 mm dikke vuren spinningschroten 10 cm breedte

PRODUCTGAMMA

R _c -waarde [m ² K/W]	Rib-afmetingen [mm] (C, B)	Geluid-wering Ra;tr [dB]	Isolatie-dikte [mm] (A)	Min./Max. gewicht [kg/m ²]	Totale dikte [mm]				
					CB Green, CB White, PLY F	PLY P	Wood	Wood Shelf	Wood Origin
2,5	28x130	27 tot 31 (-1;-4)	87	16.20/24.3	142	150	159	156	152
3,0	28x130		108	16.80/24.9	142	150	159	156	152
4,0	28x161		133	18,6/26,7	173	181	190	187	183
4,7	28x172		152	19,6/27,7	184	192	201	198	194
5,0	28x196		173	21,3/29,4	208	216	225	222	218
6,3	28x215		195	22,8/30,9	227	235	244	241	237

OVERSPANNINGSTABELLEN

Elementtype	R _c -waarde [W/m ² K]	Rib-afmetingen [mm] (C, B)	Overspanning in mm*							
			20°		30°		40°		50°	
			1-velds	Meervelds	1-velds	Meervelds	1-velds	Meervelds	1-velds	Meervelds
Roof OS CB Green CB White PLY P PLY F Wood Wood Shelf Wood Origin	2,5	28x130	3.220	4.250	3.250	4.530	3.260	4.480	3.270	4.410
	3,0	28x130	3.220	4.250	3.250	4.530	3.260	4.480	3.270	4.410
	4,0	28x161	3.740	5.270	3.790	5.290	3.800	5.220	3.810	5.140
	4,7	28x172	3.940	5.550	3.990	5.570	4.000	5.500	4.020	5.420
	5,0	28x196	4.580	6.000	4.630	6.000	4.650	6.000	4.670	6.000
	6,3	28x215	5.000	6.000	5.070	6.000	5.240	6.000	5.120	6.000

Op aanvraag eveneens andere isolatie/ribhoogte combinaties mogelijk voor gesloten metalen dakbedekking zoals zink en aluminium. Overstek aan de goot, gerekend vanaf het laatste oplegpunt = meerveldoverspanning x 0,20 met een maximum overstek van 1.500 mm.

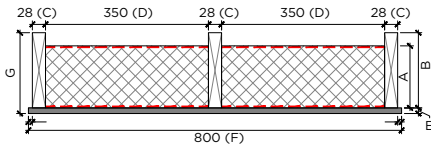
Bij meerveldoverspanningen moet het kleinere veld tenminste 1/3 van het grotere veld bedragen.

* Windgebied 2 onbebouwd en dakbedekking 50 kg/m², veiligheidsklasse 2

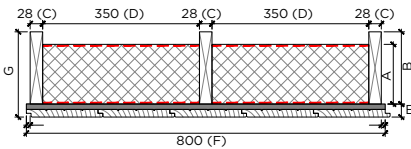
Zie website voor meer uitgebreide overspanningstabellen.

PRINCIPESCHETS

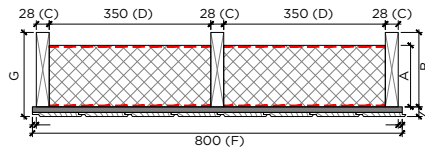
A	Isolatie dikte [mm]
B	Ribhoogte [mm]
C	Ribbreedte [mm]
D	Ribafstand [mm]
E	Plaatdikte [mm]
F	Element breedte [mm]
G	Totale dikte [mm]



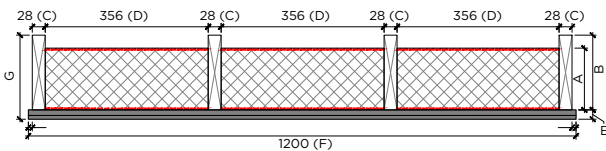
Roof OS CB Green/White



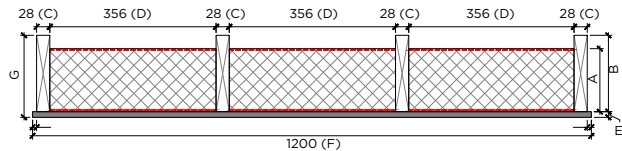
Roof OS Wood White / Gray / Greige / Beige



Roof OS Wood Origin



Roof OS PLY P



Roof OS PLY F

AANTAL SCHROEVEN

Omschrijving		Schroeflengte [mm]						Aantal			
Elementtype	Ribhoogte [mm]	200	220	240	260	280	300	Gordingen 800/1200	Volgplaat*	Muurplaat 800/1200	Volghaak**
CB Green CB White PLY F	130	•						3/4	•	4/6	•
	161		•					3/4	•	4/6	•
	172			•				3/4	•	4/6	•
	196				•			3/4	•	4/6	•
	215					•		3/4	•	4/6	•
Wood Wood Shelf Wood Origin PLY P	130		•					3/4	•	4/6	•
	161			•				3/4	•	4/6	•
	172				•			3/4	•	4/6	•
	196					•		3/4	•	4/6	•
	215						•	3/4	•	4/6	•

* Ter hoogte van de muurplaat dient per schroef door de PIR-isolatie een volgplaatje toegepast worden.

** Ter hoogte van iedere rib dient per schroef 1 volghaak toegepast worden.

Zie ook de verwerkingsvoorschriften.

Voor toebehoren en bewerkingen zie prijslijst Usystem.

BIJKOMENDE PRODUCTSPECIFICATIES

1. De vurenhouten ribben

De vurenhouten ribben bestaan uit Europese vuren. Kwaliteitsklasse C18 conform NEN338. Behandeld conform STS 04.3. Hierbij zijn 3 ribben structureel gelijmd en genageld met 6 verzinkte spijkers 2,8 x 60 mm per meter latlengte. De ribbreedte is in functie van de hoogte (24 of 28 mm).

Product breedte [mm] (F)	Ribafstand [mm] (D)
800	350
1200	356

2. Het polyisocyanuraatschuim (PIR)

Het PIR-schuim is aan beide zijden bekleed met een gasdichte bekleding en heeft een dichtheid van ca. 32 kg/m³, een drukvastheid van 0,20 N/mm² en waterabsorptievermogen van max. 5,5 vol.%. Volgens het document ETA 10/0019 dient te worden gerekend met een λ -waarde van 0,023 W/mK.

CERTIFICATIE



De OS dakelementen worden geleverd onder een technische goedkeuring **ETA 10/0019 & CE** en zijn opgenomen in de EPB databank.

VERWERKINGSVOORSCHRIFTEN BE/NL/FR/EX

Voor een correcte verwerking van onze OS dakelementen, raadpleeg onze verwerkingsvoorschriften via de website www.unilininsulation.com.