

USYSTEM

Roof DS Easy Airtight

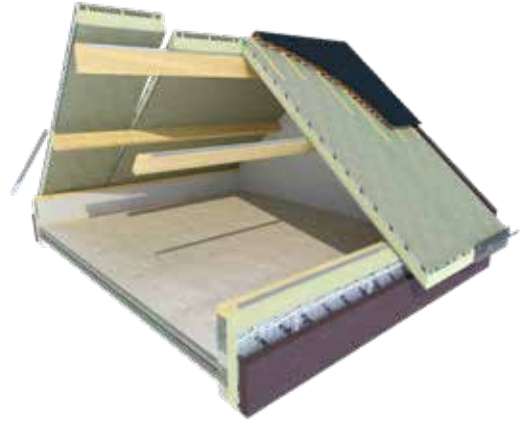
Dubbelschalige dakelementen (DS Easy Airtight) bestaan uit PIR isolatie, een damprem, houten ribben, een luchtdichte veer, een spaanplaat van 12 mm aan de bovenkant en een zichtzijde naar keuze.

**Dubbelschalig
dakelement
met grote
constructieve
sterkte en
luchtdichte veer**

Toepassing Dakelementen voor hellende daken met geventileerde dakbedekkingen zoals pannen, leien, zink, geventileerd metaal, gebonden riet of geschroefd riet.

Plaatsing Op gordingen/op spanten of sporen

Isolatie Polyisocyanuraat (PIR)



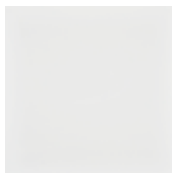
SPECIFIEKE EIGENSCHAPPEN



MOGELIJKE AFWERKINGEN



CB Green



CB White



PLY F

PRODUCTSPECIFICATIES

Er zijn 3 varianten met elk hun eigen zichtzijde:

Naam van de zichtzijde	Plaatdikte [mm] (E)	Plaatbreedte [mm] (F)	Min./max. lengte [mm]	Zichtzijde
CB Green	12	1200	3000-8000	P5 houtspaanplaat
CB White*	12	1200	3000-8000	Witgelakte P5 houtspaanplaat (langer dan 6600 mm met voeg)
PLY F	12	1200	3000-8000	Fins vuren multiplex, klasse II

PRODUCTGAMMA

R _c -waarde [m ² K/W]	Rib- afmetingen [mm] (C, B)	Geluid- wering Ra;tr [dB]	Isolatie- dikte [mm] (A)	Dikte bovenplaat [mm] (G)	Gewicht [kg/m ²]	Totale dikte [mm] (H)
2,3	20x98	27	60	12	21	122
2,3	20x123	27	60	12	21	147
2,3	24x145	27	60	12	22	169
2,3	24x170	27	60	12	22	194
2,3	28x196	27	60	12	24	220
2,3	28x221	27	60	12	24	245
2,3	34x246	27	60	12	27	270
3,7	24x145	27	96	12	22	169
3,7	24x170	27	96	12	22	194
3,7	28x196	27	96	12	24	220
3,7	28x221	27	96	12	24	245
3,7	34x246	27	96	12	26	270
4,7*	20x123	27	123	12	21	147
4,7	24x145	27	123	12	22	169
4,7	24x170	27	123	12	23	194
4,7	28x196	27	123	12	25	220
4,7	28x221	27	123	12	25	245
4,7	34x246	27	123	12	27	270
6,3	24x170	29	170	12	25	194
6,3	28x196	29	170	12	26	220
6,3	28x221	29	170	12	27	245
6,3	34x246	29	170	12	29	270
6,5*	20x170	29	170	12	23	194
7,0	24x192	29	192	12	26	216
8,0	24x219	29	219	12	27	243
9,0	24x245	29	245	12	29	269
10,0	24x272	29	272	12	30	296

Op aanvraag dakelementen met lagere Rc waarden verkrijgbaar

* Specifiek geschikt voor rieten daken.

OVERSPANNINGSTABELLEN

Elementtype	RIB-afmetingen [mm] (B, C)	Overspanning in mm*							
		20°		30°		40°		50°	
		1-velds	Meervelds	1-velds	Meervelds	1-velds	Meervelds	1-velds	Meervelds
Roof DS Easy Airtight CB Green CB White PLY F	20x98	3.030	3.800	3.060	3.830	3.060	3.820	3.050	3.820
	20x123	3.030	3.310	3.050	3.820	3.050	3.980	3.040	3.970
	20x170	4.060	4.350	4.100	4.990	4.090	5.200	4.080	5.190
	24x145	4.040	5.030	4.080	5.060	4.070	5.060	4.060	5.040
	24x170	4.640	5.750	4.670	5.790	4.660	5.780	4.640	5.760
	24x192	5.080	6.000	5.120	6.000	5.090	6.000	5.080	6.000
	28x221	5.250	6.000	5.700	6.000	5.680	6.000	5.660	6.000
	24x245	6.000	6.000	6.000	6.000	6.000	6.000	6.000	6.000
	24x272	6.000	6.000	6.000	6.000	6.000	6.000	6.000	6.000

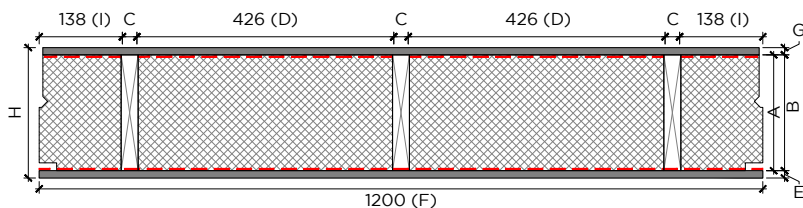
Oversteek aan de goot, gerekend vanaf het laatste oplegpunt = meerveldoverspanning x 0,20.

* Windgebied 2 onbebouwd en dakbedekking 50 kg/m², veiligheidsklasse 2

Meerveldoverspanning > 6000mm te lezen als 6000mm i.v.m. maximale productlengte.

Zie website voor meer uitgebreide overspanningstabellen. Bij meerveldoverspanningen moet het kleinere veld tenminste 1/3 van het grotere veld bedragen.

PRINCIPESCHETS



Roof DS Easy Airtight CB Green / White, PLY F

A	Isolatedikte [mm]
B	Ribhoogte [mm]
C	Ribbreedte [mm]
D	Ribafstand [mm]
E	Plaatdikte [mm]
F	Elementbreedte [mm]
G	Dikte bovenplaat [mm]
H	Totale dikte [mm]
I	Afstand tot rib [mm]

AANTAL SCHROEVEN

Omschrijving											Aantal			
Elementtype	Ribhoogte [mm]	200	220	240	260	280	300	330	360	400	Gordingen 800/1200	Volgplaat*	Muurplaat 800/1200	Volghaak**
Roof DS Easy Airtight CB Green CB White PLY F	123	•									3	•	6	•
	145		•								3	•	6	•
	170				•						3	•	6	•
	196					•					3	•	6	•
	221						•				3	•	6	•
	245								•		3	•	6	•
	272									•	3	•	6	•

* Per schroef dient 1 volgplaatje bevestigd te worden. Zie ook de verwerkingsvoorschriften.

Voor toebehoren en bewerkingen zie prijslijst Usystem.

BIJKOMENDE PRODUCTSPECIFICATIES

1. De vurenhouten ribben

De vurenhouten ribben bestaan uit Europese ribben. Kwaliteitsklasse C24 conform NEN338. Behandeld conform STS 04.3. Hierbij zijn 3 ribben structureel gelijk. De ribbreedte is in functie van de hoogte (24, 28 of 34 mm).

Product breedte [mm] (F)	Ribafstand [mm] (D)
1200	426

Ribben starten op 138 mm van zijkant.

2. Het polyisocyanuraatschuim (PIR)

Het PIR-schuim is aan beide zijden bekleed met een gasdichte bekleding en heeft een dichtheid van ca. 32 kg/m³, een drukvastheid van 0,20 N/mm² en waterabsorptievermogen van max. 5,5 vol.%. De λ -waarde van het schuim bedraagt 0,022 W/mK.

VERWERKINGSVOORSCHRIFTEN BE/NL/FR/EX

Voor een correcte verwerking van onze DS Easy Airtight dakelementen, raadpleeg onze verwerkingsvoorschriften via de website www.unilininsulation.com.