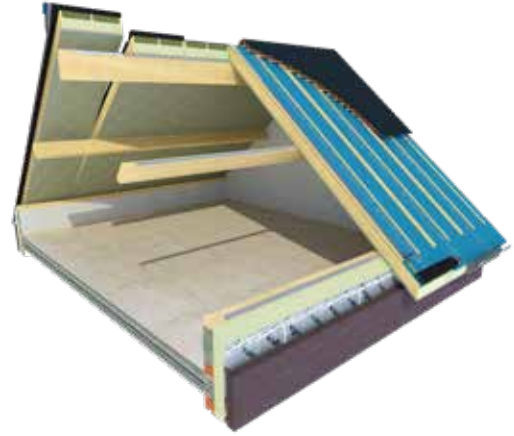


USYSTEM

Roof OS Comfort FR30

Het OS Comfort FR30 dakelement is een open systeem dat 6 functies combineert: een grote constructieve sterkte, een thermische én geluidswerende isolatie uit PU en minerale wol, een brandweerstand van 30 minuten (REI30) een zelfklevende onderdakfolie en een binnenafwerking naar keuze.

**Openschalig
dakelement
met 30 minuten
brandweerstand
en extra
geluidsisolatie**



Toepassing	Dakelementen voor hellende daken met geventileerde dakbedekkingen zoals pannen, leien, zink*, metalen* dakbekleding, ...
Plaatsing	Op gordingen
Isolatie	Polyisocyanuraat (PIR) & Rotswol

*Geventileerde plaatsing

SPECIFIEKE EIGENSCHAPPEN

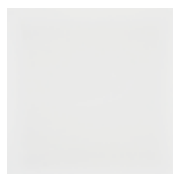


Attesten	
ISIB	Technisch advies 2021-A-041

MOGELIJKE AFWERKINGEN



CB Green



CB White



Gyp

PRODUCTSPECIFICATIES

Er zijn 4 varianten met elk hun eigen zichtzijde:

Naam van het element	Plaatdikte [mm] (E)	Plaatbreedte [mm] (F)	Min./max. lengte [mm]	Aantal kepers	Zichtzijde	Brandreactie End Use
CB Green	22	800	2000-8000	3	Vochtwerende P5 houtspaanplaat	E*
CB White	22	800	2000-8000	3	Witgelakte vochtwerende P5 houtspaanplaat (langer dan 6650 mm met voeg**) Afwerking van de langsnaden met een wit PVC-profiel	E*
CB Green+Gyp	12 + 12,5	800	2000-8000	3	Vochtwerende P5 houtspaanplaat + gipskartonplaat (langer dan 4800 mm met voeg)	B-s1,d0

* Classified Without Further Testing volgens Europese Beschikking 2007/348/EG, Gedelegeerde Verordening van de Commissie C(2014)4625/F1 en KB van 7/7/1994 tot vaststelling van de basisnormen voor de preventie van brand inclusief wijzigingen t.e.m. 7/12/2016.

** De positionering van de voeg kan bepaald worden zodat deze op een gording valt. Voeg op minimaal 1700 mm van uiteinde.

PRODUCTGAMMA

U-waarde [W/m ² K]	R _{D ISOL} -waarde [m ² K/W]	Keper afmetingen [mm] (B, C)	Geluid-wering [dB]	Isolatie-dikte [mm] (A)	Min./Max. gewicht [kg/m ²]	Totale dikte [mm]	
						CB Green, CB White	CB Green +Gyp
0,23	5,75	28 x 153	42 (-3,-10) tot 46 (-2,-8)	93 + 60	22,6/31,0	185	197,5
0,20	6,65	28 x 172		118 + 54	24,2/32,6	204	216,5
0,18	7,60	28 x 196		136 + 60	26,9/35,3	228	240,5
0,16	8,50	28 x 215		161 + 54	28,6/37,0	247	259,5

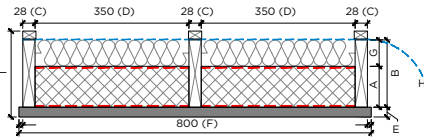
OVERSPANNINGSTABELLEN

Elementtype	U-waarde [W/m ² K]	Keper-afmetingen [mm] (B, C)	Overspanning in mm*							
			20°		30°		40°		50°	
			1-velds	Meervelds	1-velds	Meervelds	1-velds	Meervelds	1-velds	Meervelds
CB Green CB White	0,23	28 x 153	3.140	3.820	3.260	3.960	3.400	4.140	3.600	4.390
	0,20	28 x 172	3.470	4.230	3.600	4.380	3.760	4.580	3.990	4.850
	0,18	28 x 196	3.890	4.740	4.040	4.700	4.220	4.900	4.470	5.100
	0,16	28 x 215	4.220	5.140	4.380	4.900	4.570	5.050	4.850	5.250
CB Green+Gyp	0,23	28 x 153	2.950	3.150	2.950	2.950	3.050	3.050	3.150	3.150
	0,20	28 x 172	3.300	3.300	3.400	3.400	3.550	3.550	3.650	3.650
	0,18	28 x 196	3.800	4.450	4.000	4.200	4.100	4.400	4.300	4.550
	0,16	28 x 215	4.100	4.650	4.300	4.400	4.500	4.500	4.650	4.700

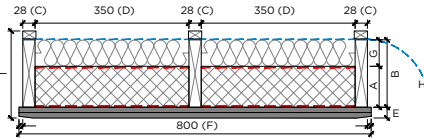
Deze overspanningen zijn indicatieve waarden. Voor specifieke berekeningen, contacteer UNILIN. Oversteek aan de goot, gerekend vanaf het laatste oplegpunt = meerveldoverspanning x 0,20 met een maximum oversteek van 1.500 mm.

* Eigen gewicht en dakbedekking 75 kg/m² en sneeuw 40 kg/m² en wind 63 kg/m²

PRINCIPESCHETS



CB White / Green



CB Green+Gyp

A	Isolatiedikte PIR
B	Keperhoogte
C	Keperbreedte [mm]
D	Tussenafstand kepers [mm]
E	Plaatdikte
F	Plaatbreedte [mm]
G	Isolatiedikte rotswol
H	Onderdakfolie
I	Totaaldikte

AANTAL SCHROEVEN

Omschrijving			Schroeflengte [mm]				Aantal	
Elementtype	U-waarde [W/m ² K]	Keperhoogte [mm]	260	280	300	330	Gordingen	Muurplaat
CB Green CB White Span+Gyp	0,23	153	•				3	3
	0,20	172		•			3	3
	0,18	196			•		3	3
	0,16	215				•	3	3

BIJKOMENDE PRODUCTSPECIFICATIES

1. De vurenhouten kepers

De vurenhouten kepers bestaan uit Europese vuren. Kwaliteitsklasse C18 conform NEN338. Behandeld conform STS 04.3. Hierbij zijn 3 kepers structureel gelijmd en genageld met 6 verzinkte spijkers 2,8 x 60 mm per meter latlengte. In het hout kunnen vingerlassen voorkomen.

Product breedte [mm] (F)	Keperafstand [mm] (D)
800	350

2. Het polyisocyanuraat (PIR)

Het PIR-schuim is aan beide zijden bekleed met een gasdichte bekleding en heeft een dichtheid van ca. 32 kg/m³, een drukvastheid van 0,20 N/mm² en waterabsorptievermogen van max. 5,5 vol.%.

Volgens het document ETA 10/0019 dient te worden gerekend met een λ -waarde van 0,023 W/mK. Alle opgegeven $R_{d\ isol}$ - en U-waarden zijn berekend conform de officieel geldende voorschriften (EN ISO 6946). De U-waarde is inclusief correctiefactor voor een bevestiging met RVS schroeven.

3. Dampscherm

Het dampscherm bestaat uit een meerlaags gasdicht laminaat.

4. Rotswol

De rotswol heeft een densiteit van 45 kg/m³ en een lambda-waarde van 0,035 W/mK.

5. Onderdakfolie

De bovenzijde van het dakelement is voorzien van een waterdichte, dampopen onderdakfolie met $S_d \leq 0,03$ m. Temperatuurbestendigheid van -40°C tot +80°C. De onderdakfolie is voorzien van een zelfklevende overlap van 15 cm aan één van de langse zijden en van een overlap van 25 cm aan de nok- en gootzijde. De onderdakfolie is niet UV-bestendig.

6. Tengellatten

3 tengellatten per dakelement. Dimensies: 30 x 20 mm. Europees vuren conform NEN 5466. Tengellatten van 38 x 28 mm kunnen voorzien worden voor een geventileerde metalen dakbedekking.

7. PVC voegprofiel (Wit)

Het wit PVC profiel dient ter afdichting van de aansluiting van de elementen in de langsrichting aan de onderzijde.

Lengte 5000 mm/profiel.

CERTIFICATIE



De OS Comfort FR30 dakelementen worden geleverd met een REI30 proefrapport van het WfG.

VERWERKINGSVOORSCHRIFTEN BE/NL/FR/EX

Voor een correcte verwerking van onze OS Comfort FR30 dakelementen, raadpleeg onze verwerkingsvoorschriften via de website www.unilininsulation.com/nl-be.