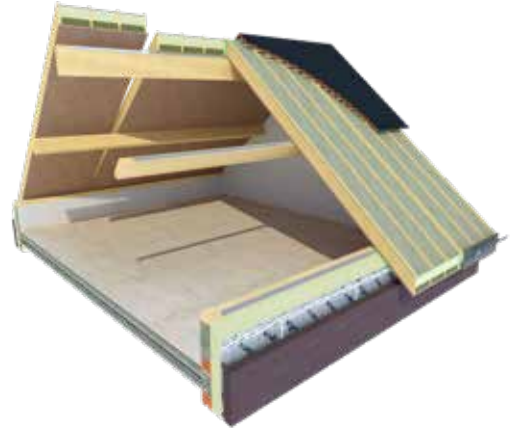


USYSTEM Roof DS FR60

**Dubbelschalig
dakelement
met 60 minuten
brandweerstand**

Het DS FR60 dakelement is een dubbel systeem dat 5 functies combineert: een grote constructieve sterkte, een thermische isolatie uit PU en minerale wol, een brandweerstand van 60 minuten (REI60), een bovenplaat als onderdak en een binnenafwerking naar keuze.



Toepassing	Dakelementen voor hellende daken met geventileerde dakbedekkingen zoals pannen, leien, zink*, metalen*, dakbekleding, ...
Plaatsing	Op gordingen, dwarsplaatsing op constructie mogelijk
Isolatie	Polyisocyanuraat (PIR) & Mineral Wol (MW)

*Geventileerde plaatsing. Raadpleeg Unilin voor niet-geventileerde dakopbouw

SPECIFIEKE EIGENSCHAPPEN



Attesten	
ISIB	Technies advies 2022-A-044

MOGELIJKE AFWERKINGEN



CB Green FR + Gyp

CB Green FR

CB White FR

PRODUCTSPECIFICATIES

Er zijn 3 varianten met elk hun eigen zichtzijde:

Naam van het element	Plaatdikte [mm] (B)	Plaatbreedte [mm] (C)	Min./max. lengte [mm]	Aantal kepers	Zichtzijde	Brandreactie END-USE
CB Green FR + Gyp	12+12,5	1200	2000-8000	4	Brandvertragende vochtwerende P5 houtspaanplaat + gipskartonplaat (langer dan 3000 mm met voeg)	B-s1,d0
CB Green FR	22	1200	2000-8000	4	Brandvertragende vochtwerende P5 houtspaanplaat	B-s1,d0
CB White FR	22	1200	2000-8000	4	Witgelakte brandvertragende vochtwerende P5 houtspaanplaat (langer dan 6000 mm met voeg*) Afwerking van de langsnaden met een wit PVC-profiel. Optioneel kan deze weggelaten worden, verwittig Unilin bij bestelling	B-s1,d0

* De positionering van de voeg kan bepaald worden zodat deze op een gording valt. Voeg op minimaal 1700 mm van uiteinde.

PRODUCTGAMMA

U-waarde [W/m ² K]	Keper-afmetingen [mm] (F, G)	Isolatiedikte [mm] (A, D)	Dikte bovenplaat [mm] (E)	Max. gewicht [kg/m ²]	Totale dikte [mm]	
					CB Green FR, CB White FR	CB Green FR+GYP
0,24	28 x 145	60+85	12	39,7	179	181,5
0,22	28 x 153	60+93	12	40,3	187	189,5
0,20	28 x 170	60+110	12	41,6	204	206,5
0,18	28 x 190	60+130	12	43,0	224	226,5
0,16	28 x 215	60+155	12	44,9	249	251,5

Tussenafstand kepers [mm] (H)	12-355-355-355-12
-------------------------------	-------------------

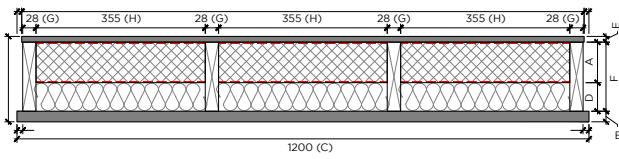
OVERSPANNINGSTABELLEN

Elementtype	U-waarde [W/m ² K]	Keper-afmetingen [mm] (F, G)	Overspanning in mm*							
			20°		30°		40°		50°	
			1-velds	Meervelds	1-velds	Meervelds	1-velds	Meervelds	1-velds	Meervelds
CB Green FR CB White FR	0,24	28 x 145	3.350	4.050	3.450	4.250	3.600	4.400	3.750	4.550
	0,22	28 x 153	3.500	4.300	3.650	4.450	3.800	4.600	3.950	4.850
	0,20	28 x 170	3.800	4.600	3.950	4.800	4.100	5.000	4.300	5.200
	0,18	28 x 190	4.150	5.050	4.350	5.300	4.500	5.450	4.700	5.700
	0,16	28 x 215	4.600	5.650	4.850	5.900	5.000	6.000	5.200	6.000
CB Green FR + Gyp	0,24	28 x 145	2.880	3.510	3.015	3.645	3.105	3.780	3.240	3.960
	0,22	28 x 153	3.015	3.645	3.150	3.825	3.240	3.960	3.420	4.140
	0,20	28 x 170	3.285	4.005	3.420	4.140	3.510	4.320	3.690	4.500
	0,18	28 x 190	3.600	4.365	3.735	4.545	3.870	4.725	4.050	4.905
	0,16	28 x 215	3.960	4.815	4.140	5.040	4.275	5.220	4.500	5.400

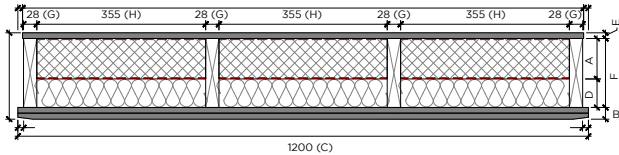
Deze overspanningen zijn indicatieve waarden. Voor specifieke berekeningen, contacteer UNILIN. Oversteek aan de goot, gerekend vanaf het laatste oplegpunt = meerveldoverspanning x 0,20 met een maximum oversteek van 1.500 mm.

* Eigen gewicht en dakbedekking 75 kg/m² en sneeuw 40 kg/m² en wind 63 kg/m²

PRINCIPESCHETS



CB Green / White FR



CB Green FR + Gyp

A	Isolatiedikte PIR [mm]
B	Plaatdikte [mm]
C	Plaatbreedte [mm]
D	Isolatiedikte minerale wol [mm]
E	Dikte bovenplaat [mm]
F	Keperbreedte [mm]
G	Keperdikte [mm]
H	Tussenafstand kepers [mm]

AANTAL SCHROEVEN

Omschrijving		Schroeflengte [mm]					Aantal	
Elementtype	U-waarde [W/m ² K]	240	260	280	300	330	Gordingen	Muurplaat
CB Green FR CB White FR	0,24	•					4	8
	0,22		•				4	8
	0,20		•				4	8
	0,18			•			4	8
	0,16					•	4	8
CB Green FR + Gyp	0,24	•					4	8
	0,22		•				4	8
	0,20			•			4	8
	0,18				•		4	8
	0,16					•	4	8

De schroeven die niet via een tengel het element bevestigen dienen volgplaatjes te krijgen.

BIJKOMENDE PRODUCTSPECIFICATIES

1. De vurenhouten kepers

De vurenhouten kepers bestaan uit Europese vuren. Kwaliteitsklasse C18 conform NEN338. Behandeld conform STS 04.3. Hierbij zijn 4 kepers structureel gelijk en genageld met 6 verzinkte spijkers 2,8 x 60 mm per meter latlengte. In het hout kunnen vingerlassen voorkomen.

Product breedte [mm] (C)	Keperafstand [mm] (H)
1200	355

2. Het polyisocyanuraat (PIR)

Het PIR schuim is aan beide zijden bekleed met een gasdichte bekleding en heeft een dichtheid van ca. 30 kg/m³, een drukvastheid van 0,20 N/mm² en waterabsorptievermogen van max. 5,5 vol.%. Volgens het document ETA 10/0019 dient te worden gerekend met een λ -waarde van 0,023 W/mK. Alle opgegeven $R_{d\text{isol}}$ - en U-waarden zijn berekend conform de officieel geldende voorschriften (EN ISO 6946). De U-waarde is inclusief correctiefactor voor een bevestiging met 3 RVS schroeven/m².

3. Dampscherm

Het dampscherm bestaat uit een meerlaags gasdicht laminaat.

3. Rotswol

De rotswol heeft een dichtheid van 45 kg/m³ en een lambda-waarde van 0,035 W/mK.

4. Tengellatten

Optioneel zijn er 4 tengellatten per dakelement. Europees vuren conform NEN 5466. Nominale afmetingen 30 x 20 mm. Tengellatten van 38 x 28 mm kunnen voorzien worden voor een geventileerde metalen dakbedekking.

CERTIFICATIE

De DS FR60 dakelementen worden geleverd met het REI60 classificatierapport n° 2022-A-044 van het ISIB.

VERWERKINGSVOORSCHRIFTEN BE/NL/FR/EX

Voor een correcte verwerking van onze DS dakelementen, raadpleeg onze verwerkingsvoorschriften via de website www.unilininsulation.com.