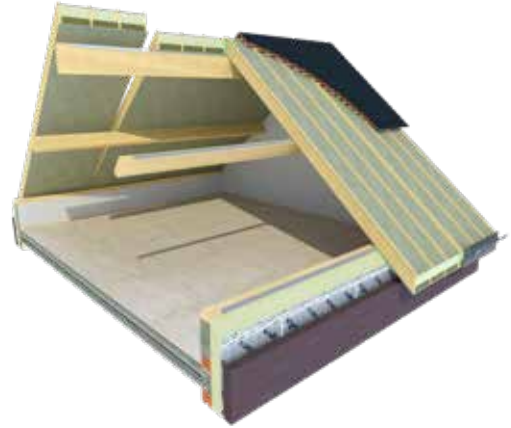


USYSTEM Roof DS FR30

**Dubbelschalig
dakelement
met 30 minuten
brandweerstand**

Het DS FR30 dakelement is een dubbel systeem dat 5 functies combineert: een grote constructieve sterkte, een thermische isolatie uit PU en minerale wol, een brandweerstand van 30 minuten (REI30), een bovenplaat als onderdak en een binnenafwerking naar keuze.



Toepassing	Dakelementen voor hellende daken met geventileerde dakbedekkingen zoals pannen, leien, zink*, metalen*, dakbekleding, ...
Plaatsing	Op gordingen, dwarsplaatsing op constructie mogelijk
Isolatie	Polyisocyanuraat (PIR) & Mineral Wol (MW)

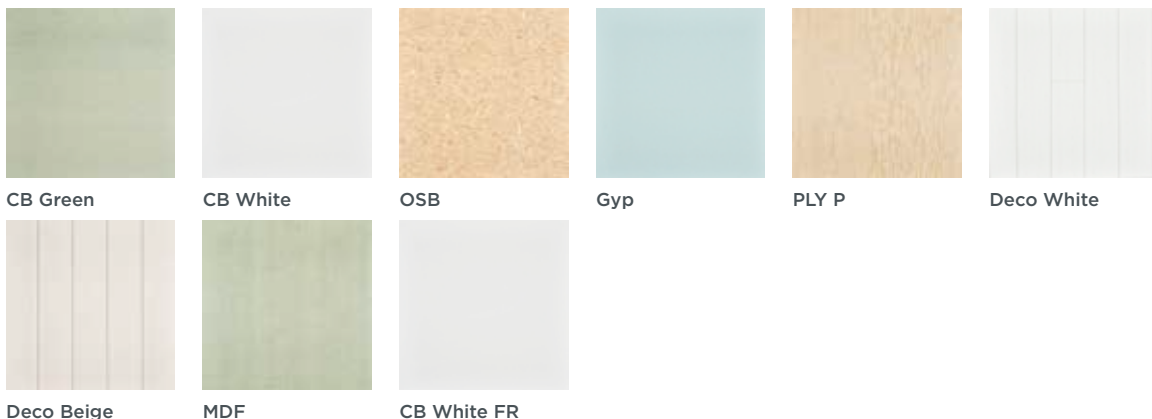
*Geventileerde plaatsing. Raadpleeg Unilin voor niet-geventileerde dakopbouw

SPECIFIEKE EIGENSCHAPPEN



Attesten	
ISIB	Technies advies 2022-A-044

MOGELIJKE AFWERKINGEN



PRODUCTSPECIFICATIES

Er zijn 6 varianten met elk hun eigen zichtzijde:

Naam van het element	Plaatdikte [mm] (B)	Plaatbreedte [mm] (C)	Min./max. lengte [mm]	Aantal kepers	Zichtzijde	Brandreactie END-USE
CB Green	12	1200	2000-8000	4	Vochtwerende P5 houtspaanplaat	D-s2, d0 ⁽¹⁾
CB White	12	1200	2000-8000	4	Witgelakte vochtwerende P5 houtspaanplaat (langer dan 6650 mm met voeg*) Afwerking van de langsnaden met een wit PVC-profiel. optioneel kan deze weggelaten worden, verwittigt Unilin bij bestelling	D-s2, d0 ⁽¹⁾
OSB	12	1200	2000-8000	4	OSB plaat klasse III	/
Gyp	12,5	1200	2000-8000	4	Gipskartonplaat (langer dan 3000 mm met voeg)	A2-s1, d0 ⁽²⁾
PLY P	12+8	1200	2000-8000	4	8 mm gelakte multiplexplaat type Poolse Den met stuiknaden, bevestigd op een 12 mm vochtwerende P5-houtspaanplaat. Multiplex type EN 636-1 G, zichtklasse 1 volgens EN 635-3	D-s1,d0
Deco	12+6	1200	2000-8000	4	Vochtwerende P5 houtspaanplaat met planchetten van 20 cm breed, bekleed met een gedecoreerde folie van 6 mm dik. Kleuren: wit en beige	/
MDF	14	1200	2000-8000	4	Vochtwerende MDF plaat.(Langer dan 6500mm met voeg.)	D-s2, d0 ⁽¹⁾
CB White FR	12	1200	2000-8000	4	Witgelakte brandvertragende vochtwerende P5 houtspaanplaat (langer dan 6000 mm met voeg*) Afwerking van de langsnaden met een wit PVC-profiel. optioneel kan deze weggelaten worde, verwittigt Unilin bij bestelling	B-s1,d0

(1) Classified Without Further Testing volgens Europese Beschikking 2007/348/EG

(2) Classified Without Further Testing volgens Europese Beschikking 2003/593/EG

* De positionering van de voeg kan bepaald worden zodat deze op een gording valt. Voeg op minimaal 1700 mm van uiteinde.

PRODUCTGAMMA

U-waarde [W/m ² K]	Keper- afmetingen [mm] (F, G)	Isolatie-dikte [mm] (A, D)	Dikte bovenplaat [mm] (E)	Min./Max. gewicht [kg/m ²]	Totale dikte [mm]				
					CB Green, CB White, CB white FR, OSB	MDF	PLY P	Gyp	Deco
0,24	28 x 145	60+85	12	35,8	169	171	177	169,5	175
0,22	28 x 153	60+93	12	36,4	177	179	285	177,5	183
0,20	28 x 170	60+110	12	37,6	194	296	202	294,5	200
0,18	28 x 190	60+130	12	39,1	214	216	222	214,5	220
0,16	28 x 215	60+155	12	40,9	239	241	247	239,5	245

Tussenafstand kepers [mm] (H)	12-355-355-355-12
----------------------------------	-------------------

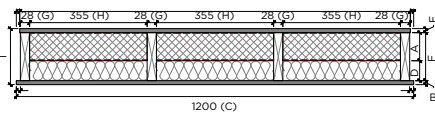
OVERSPANNINGSTABELLEN

Elementtype	U-waarde [W/m ² K]	Keper-afmetingen [mm] (F, G)	Overspanning in mm*							
			20°		30°		40°		50°	
			1-velds	Meervelds	1-velds	Meervelds	1-velds	Meervelds	1-velds	Meervelds
CB Green CB White CB White FR PLY P MDF OSB Deco	0,24	28 x 145	3.400	4.150	3.550	4.300	3.650	4.450	3.850	4.650
	0,22	28 x 153	3.600	4.350	3.750	4.550	3.850	4.700	4.050	4.900
	0,20	28 x 170	3.850	4.700	4.050	4.900	4.200	5.100	4.350	5.300
	0,18	28 x 190	4.250	5.150	4.450	5.400	4.600	5.600	4.800	5.850
	0,16	28 x 215	4.700	5.750	4.950	6.000	5.100	6.000	5.300	6.000
Gyp	0,24	28 x 145	2.500	3.100	2.600	3.250	2.750	3.450	3.050	3.750
	0,22	28 x 153	2.650	3.300	2.750	3.450	2.950	3.700	3.200	4.000
	0,20	28 x 170	2.900	3.600	3.000	3.750	3.200	4.000	3.500	4.400
	0,18	28 x 190	3.200	4.000	3.350	4.200	3.550	4.450	3.900	4.850
	0,16	28 x 215	3.600	4.500	3.750	4.700	4.000	5.000	4.400	5.450

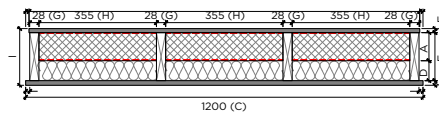
Deze overspanningen zijn indicatieve waarden. Voor specifieke berekeningen, contacteer UNILIN. Oversteek aan de goot, gerekend vanaf het laatste oplegpunt = meerveldoverspanning x 0,20 met een maximum oversteek van 1.500 mm.

* Eigen gewicht en dakbedekking 75 kg/m² en sneeuw 40 kg/m² en wind 63 kg/m²

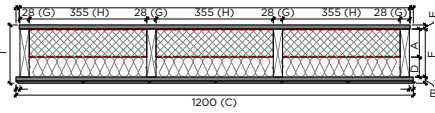
PRINCIPESCHETS



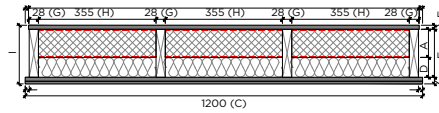
CB Green / White, CB White FR, OSB



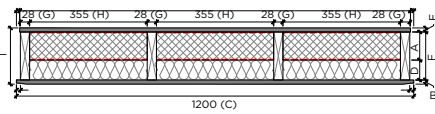
MDF



Deco White / Beige



PLY P



Gyp 12,5

A	Isolatiedikte PIR
B	Plaatdikte
C	Plaatbreedte [mm]
D	Isolatiedikte minerale wol
E	Dikte bovenplaat [mm]
F	Keperhoogte [mm]
G	Keperbreedte [mm]
H	Tussenafstand kepers [mm]
I	Totaaldikte

AANTAL SCHROEVEN

Omschrijving		Schroeflengte [mm]				Aantal	
Elementtype	U-waarde [W/m ² K]	240	260	280	300	Gordingen	Muurplaat
CB Green CB White CB White FR Gyp MDF OSB Deco	0,24	•				4	8
	0,22	•				4	8
	0,20		•			4	8
	0,18			•		4	8
	0,16				•	4	8
	PLY P	0,24	•				4
0,22			•			4	8
0,20				•		4	8
0,18					•	4	8
0,16					•	4	8

BIJKOMENDE PRODUCTSPECIFICATIES

1. De vurenhouten kepers

De vurenhouten kepers bestaan uit Europese vuren. Kwaliteitsklasse C18 conform NEN338. Behandeld conform STS 04.3. Hierbij zijn 4 kepers structureel gelijk en genageld met 6 verzinkte spijkers 2,8 x 60 mm per meter latlengte. In het hout kunnen vingerlassen voorkomen.

Product breedte [mm] (C)	Keperafstand [mm] (H)
1200	355

2. Het polyisocyanuraat (PIR)

Het PIR schuim is aan beide zijden bekleed met een gasdichte bekleding en heeft een dichtheid van ca. 30 kg/m³, een drukvastheid van 0,20 N/mm² en waterabsorptievermogen van max. 5,5 vol.%. Volgens het document ETA 10/0019 dient te worden gerekend met een λ -waarde van 0,023 W/mK. Alle opgegeven $R_{d\text{isol}}$ - en U-waarden zijn berekend conform de officieel geldende voorschriften (EN ISO 6946). De U-waarde is inclusief correctiefactor voor een bevestiging met 3 RVS schroeven/m².

3. Dampscherm

Het dampscherm bestaat uit een meerlaags gasdicht laminaat.

3. Rotswol

De rotswol heeft een dichtheid van 45 kg/m³ en een lambda-waarde van 0,035 W/mK.

4. Tengellatten

Optioneel zijn er 4 tengellatten per dakelement. Europees vuren conform NEN 5466. Nominale afmetingen 30 x 20 mm. Tengellatten van 38 x 28 mm kunnen voorzien worden voor een geventileerde metalen dakbedekking.

CERTIFICATIE

De DS FR30 dakelementen worden geleverd met het REI30 classificatierapport n°2022-A-044 van het ISIB.

VERWERKINGSVOORSCHRIFTEN BE/NL/FR/EX

Voor een correcte verwerking van onze DS dakelementen, raadpleeg onze verwerkingsvoorschriften via de website www.unilininsulation.com/nl-be.