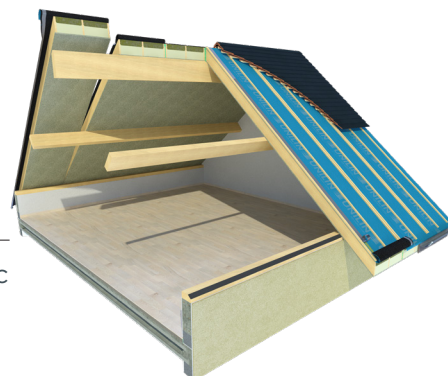


USYSTEM Roof OS Comfort

**Caisson chevronné
3 en 1 avec isolation
supplémentaire
aux bruits
d'impact**

Les panneaux de toiture Roof OS Comfort FRA sont une solution d'isolation (de type caisson chevronné), avec affaiblissement de bruit, pour toitures simples ou complexes, avec grandes portées, regroupant 3 fonctions en 1 : support de couverture, isolation thermique performante en PU et finition intérieure.



Application Panneaux autoportants pour toiture inclinée avec une couverture ventilée (tuiles, ardoises, tôles métalliques*, zinc*, ...)

Pose Sur les pannes de la charpente (panne bois ou métallique)

Isolation Polyuréthane (PU) et Laine Minérale (LdR)

Écran de sous-toiture HPV intégré

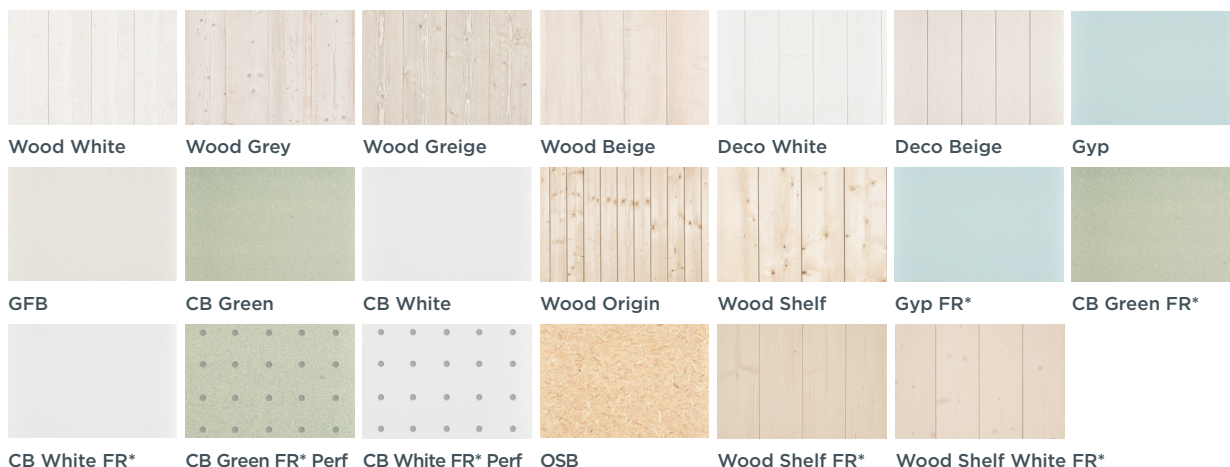
*Pose ventilée

CARACTÉRISTIQUES SPÉCIFIQUES



Attestations	
ACERMI	13/121/820 (PU) 02/015/027 (LdR)
CE	λ 0,022 W/(m.K) (PU) λ 0,035 W/(m.K) (LdR)
DOP (Primaire PU Ussystem Roof OS Comfort FRA)	UNIDOP 2022007a (finitions à base de bois) UNIDOP 2022007b (finitions Gyp, Gyp FR et GFB)
Classe d'émission dans l'air intérieur	A+

FINITIONS POSSIBLES



*Finition pour les ERP

SPÉCIFICATIONS PRODUIT

Il existe 20 variantes, chacune ayant sa propre face visible :

Nom du produit	Épaisseur finition [mm] (E)	Largeur produit [mm] (F)	Min./max. longueur [m]	Nombre de chevrons	Finition
Ussystem Roof OS Comfort Wood White	14+17	800	2,00 à 8,00	3	Panneau de particules de bois scarfé hydrofuge 14 mm d'épaisseur + épicea 17 mm - couleur blanc, gris ou grège
Ussystem Roof OS Comfort Wood Grey	14+17	800	2,00 à 8,00	3	
Ussystem Roof OS Comfort Wood Greige	14+17	800	2,00 à 8,00	3	
Ussystem Roof OS Comfort Wood Beige	14+17	800	2,00 à 8,00	3	Panneau de particules de bois scarfé hydrofuge 14 mm d'épaisseur + peuplier 17 mm - couleur beige
Ussystem Roof OS Comfort Deco White	14+6	800	2,00 à 8,00	3	Panneau de particules de bois scarfé hydrofuge 14 mm d'épaisseur + parement HDF 6 mm revêtu polypro - couleur blanc ou beige
Ussystem Roof OS Comfort Deco Beige	14+6	800	2,00 à 8,00	3	
Ussystem Roof OS Comfort Gyp	12,5	800	2,00 à 6,90	3	Plaque de plâtre BA13 hydrofuge à bords amincis (L > 4,80 m : avec joint)
Ussystem Roof OS Comfort GFB	15	800	2,00 à 8,00	3	Plaque Fermacell d'épaisseur 15 mm à bords droits
Ussystem Roof OS Comfort CB Green	14	800	2,00 à 8,00	3	Panneau de particules de bois scarfé hydrofuge 14 mm d'épaisseur
Ussystem Roof OS Comfort CB White	14	800	2,00 à 6,65	3	Panneau de particules de bois hydrofuge laqué blanc 14 mm d'épaisseur
Ussystem Roof OS Comfort Wood Origin	14+10	800	2,00 à 8,00	3	Panneau de particules de bois scarfé hydrofuge 14 mm d'épaisseur + lambris épicea 10 mm - raboté sans finition
Ussystem Roof OS Comfort Wood Shelf	14+14	800	2,00 à 8,00	3	Panneau de particules de bois scarfé hydrofuge 14 mm d'épaisseur + volige épicea 14 mm - raboté sans finition
Ussystem Roof OS Comfort Gyp FR	18	800	2,00 à 6,90	3	Plaque de plâtre BA18 hydrofuge à bords amincis (L > 4,80 m : avec joint)
Ussystem Roof OS Comfort Wood Shelf FR	22+12+14	800	2,00 à 8,00	3	Panneau de particules de 22 mm scarfé hydrofuge + panneau de particules de 12 mm scarfé hydrofuge + volige épicea naturel 14 mm classé B-s1,d0
Ussystem Roof OS Comfort Wood Shelf White FR	22+12+14	800	2,00 à 8,00	3	Panneau de particules de 22 mm scarfé hydrofuge + panneau de particules de 12 mm scarfé hydrofuge + volige épicea blanchi 14 mm classé B-s1,d0

Nom du produit	Épaisseur finition [mm] (E)	Largeur produit [mm] (F)	Min./max. longueur [m]	Nombre de chevrons	Finition
Ussystem Roof OS Comfort CB Green FR	22+12	800	2,00 à 8,00	3	Panneau de particules de bois scarfé hydrofuge 22 mm d'épaisseur + panneau de particules 12 mm classé B-s2,d0
Ussystem Roof OS Comfort CB White FR	22+12	800	2,00 à 8,00	3	Panneau de particules de bois scarfé hydrofuge 22 mm d'épaisseur + panneau de particules 12 mm classé B-s2,d0 et laqué blanc (L > 6,26 m avec joint)*
Ussystem Roof OS Comfort CB Green FR Perf	22+19	800	2,00 à 7,80	3	Panneau de particules de bois scarfé hydrofuge 22 mm d'épaisseur + panneau de particules perforé 19 mm classé B-s2,d0 (L > 3,90 m avec joint positionné à 3,90 m)*
Ussystem Roof OS Comfort CB White FR Perf	22+19	800	2,00 à 7,80	3	Panneau de particules de bois scarfé hydrofuge 22 mm d'épaisseur + panneau de particules 19 mm perforé classé B-s2,d0 et laqué blanc (L > 3,90 m avec joint positionné à 3,90 m)*
Ussystem Roof OS Comfort OSB	15	1200	2,00 à 8,00	4	Panneau OSB Classe III scarfé d'épaisseur 15 mm

*Joint sur panne

CARACTÉRISTIQUES DIMENSIONNELLES

Résistance thermique [m ² .K/W]	Uc [W/m ² K]	Dimension des chevrons [mm] (B, C)	Épaisseur isolation [mm] (A)	Poids min./max. [kg/m ²]
6*	0,16	28 x 153	93 (PU) + 60 (LdR)	22 à 44
7*	0,14	28 x 173	118 (PU) + 55 (LdR)	23 à 45
8*	0,12	28 x 196	136 (PU) + 60 (LdR)	25 à 47
9*	0,11	28 x 216	161 (PU) + 55 (LdR)	26 à 49

Résistance thermique [m ² .K/W]	Épaisseur totale [mm] (G)										
	Wood White, Wood Grey, Wood Greige, Wood Beige	Deco White, Deco Beige	Gyp	GFB, OSB	CB Green, CB White	Wood Origin	Wood Shelf	Gyp FR	CB Green FR, CB White FR	CB Green FR Perf, CB White FR Perf	Wood Shelf FR, Wood Shelf White FR
6*	204	193	186	188	187	197	201	191	207	214	221
7*	223	212	205	207	206	216	221	210	226	233	241
8*	247	236	229	231	230	240	244	234	250	257	264
9*	266	255	249	250	249	260	264	253	269	276	284

 *Éligible à Ma Prime Rénov'

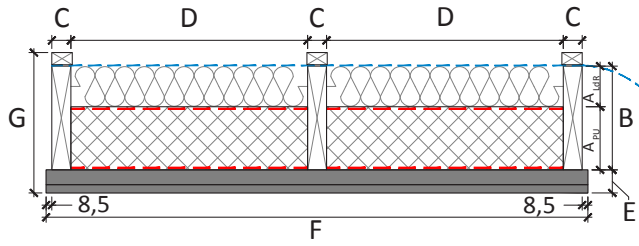
Largeur du produit [mm] (F)	Distance entre les contrelattes [mm] (D)
800	346,5
1200	354,3

LES PORTÉES SELON LE NOMBRE D'APPUIS (En m)

Type de produit avec la même portée	Résistance thermique [m ² .K/W]	Dimension des chevrons [mm] (B, C)	Charges en kg/m ²					
			100		150		200	
								
			3 appuis	2 appuis	3 appuis	2 appuis	3 appuis	2 appuis
Wood (tous coloris) Deco (tous coloris) OSB	6	28 x 153	3,7	2,5	3,5	2,4	3,3	2,3
CB (tous coloris) CB FR (tous coloris) Wood Shelf Wood Shelf FR Wood Shelf White FR	7	28 x 173	4,2	2,9	3,9	2,7	3,6	2,5
Wood Origin CB FR Perf (tous coloris)	8	28 x 196	4,4	3,0	4,2	2,9	4,0	2,8
	9	28 x 216	4,7	3,2	4,5	3,1	4,3	3,0
Gyp GFB Gyp FR	6	28 x 153	3,5	2,4	3,3	2,3	3,1	2,1
	7	28 x 173	4,0	2,8	3,8	2,6	3,6	2,5
	8	28 x 196	4,2	2,9	4,0	2,8	3,8	2,6
	9	28 x 216	4,4	3,0	4,2	2,9	4,0	2,8

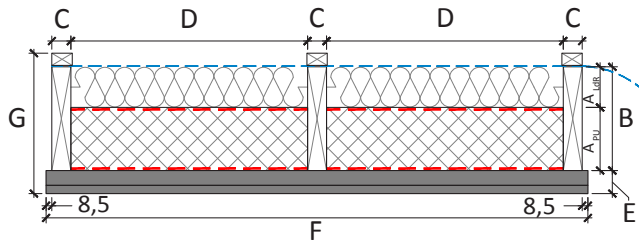
Ces portées constituent des valeurs indicatives. Pour des calculs spécifiques, consultez Unilin Insulation.

CROQUIS DES PANNEAUX

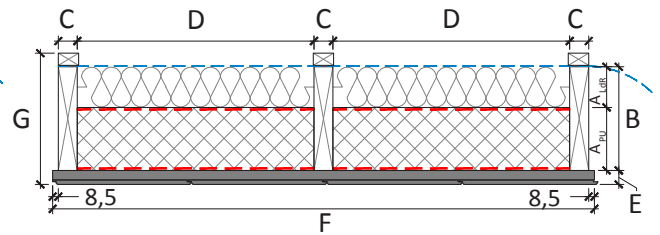


OS Comfort CB Green FR / CB White FR

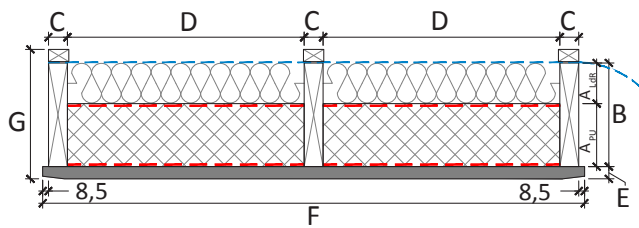
A	Épaisseur d'isolation [mm]
B	Hauteur de chevron [mm]
C	Largeur de chevron [mm]
D	Distance entre les contrelattes [mm]
E	Épaisseur de la finition [mm]
F	Largeur du produit [mm]
G	Hauteur totale [mm]



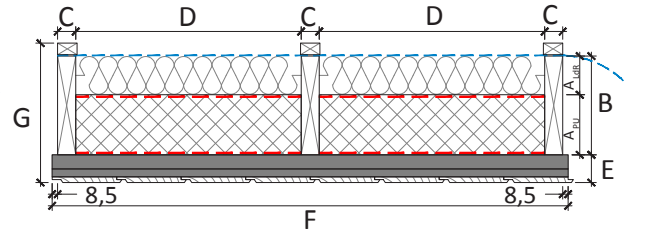
OS Comfort CB Green / CB White



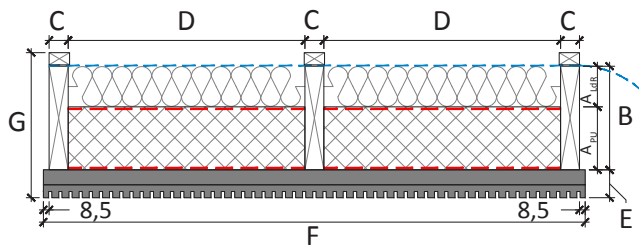
OS Comfort Deco (tous coloris)



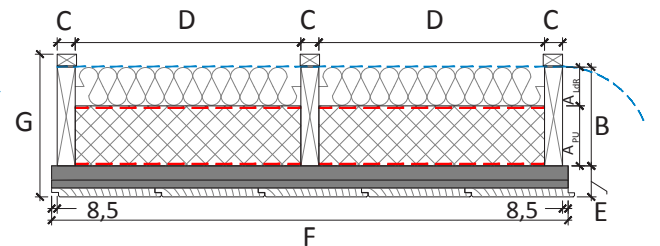
OS Comfort Gyp / Gyp FR / GFB



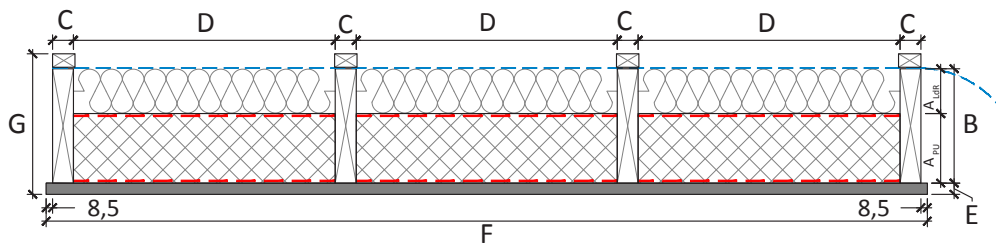
OS Comfort Wood Origin / Wood Shelf / Wood (tous coloris)



OS Comfort CB Green FR Perf / CB White FR Perf



OS Comfort Wood Shelf FR / Wood Shelf White FR



OS Comfort OSB

CHOIX DES FIXATIONS

Description		Longueur minimale des fixations (vis+crampons) pour un ancrage d'au moins 60 mm dans la panne					Nombre	
		260	280	300	330	360	Toutes pannes en métal	Toutes pannes en bois
Type de produit	Résistance thermique [m ² .K/W]							
Wood (tous coloris) Wood Shelf CB FR (tous coloris)	6	•					3	4
	7		•				3	4
	8				•		3	4
	9				•		3	4
Deco (tous coloris) Wood Origin Gyp FR Gyp GFB CB (tous coloris)	6	•					3	4
	7		•				3	4
	8			•			3	4
	9				•		3	4
CB FR Perf (tous coloris)	6		•				3	4
	7			•			3	4
	8				•		3	4
	9				•		3	4
OSB	6	•					4	6
	7		•				4	6
	8			•			4	6
	9				•		4	6
Wood Shelf FR Wood Shelf White FR	6		•				3	4
	7			•			3	4
	8				•		3	4
	9					•	3	4

SPÉCIFICATIONS DES COMPOSANTS

1. Les chevrons

Les chevrons de sapin européen sont de classe C18 selon EN 338. Traités conformes à la classe 2 selon la EN 335-2. Les 3 ou 4 chevrons sont collés et cloués structurellement à l'aide de 6 clous galvanisés de 2,8 x 60 mm par mètre courant. La largeur des chevrons est de 28 mm. De multiples aboutages peuvent apparaître dans le bois.

2. La mousse polyuréthane (PU)

La mousse polyuréthane est revêtue sur les deux côtés d'un complexe multicouche étanche au gaz. Sa masse volumique est de 32 kg/m³, sa résistance à la compression de CS(10/Y)100 kPa.

La valeur lambda est de $\lambda = 0,022$ W/mK, selon le certificat ACERMI n° 13/121/820.

3. La laine de roche

La laine de roche est conforme à la norme EN 13162, sa masse volumique est d'environ 37 kg.m³, sa conductivité thermique λ est égale à 0,035 W/m.K selon le certificat ACERMI n° 02/015/027.

4. Le pare-vapeur

Le pare-vapeur se compose d'un complexe multicouche étanche au gaz. Valeur de Sd ≥ 50 m.

5. L'écran de sous-toiture

Un écran de sous-toiture étanche à l'eau et ouvert à la vapeur d'eau (HPV) est installé sur les chevrons, au contact de l'isolant, et est maintenu par les contrelattes. Sd $\leq 0,03$ m. Résistance aux températures de -40°C à +80°C. La sous-toiture est équipée d'une bande de recouvrement autocollante de 15 cm sur un des côtés longitudinaux et deux débords de 25 cm au niveau du faitage et de l'égout.

6. Les contrelattes

Les contrelattes en épicéa sont traitées pour la classe 2 conformément à la EN 335-2 et ont des dimensions nominales 20 x 30 mm. Des contrelattes de 38 x 28 mm peuvent être prévues pour une toiture métallique ventilée.

CERTIFICATIONS

USYSTEM Roof OS Comfort FRA bénéficie de l'ensemble des attestations nécessaires à son emploi sur le marché français pour justifier de ses performances:

- Évaluation Technique Européenne: **N° ETA 15/0773** et **N° ETA 10/0019**.
- Isolants CE, DOP Réglementaires et conformes aux Évaluations Techniques Européennes et à la norme **NF EN 13162**.
- Certification **ACERMI n° 13/121/820**, sous la référence de la société **UNILIN INSULATION Primaire TRILATTE CONFORT** et **Primaire PU Usystem Roof OS Comfort FRA**. Conductivité Thermique certifiée: **0,022 W/(m.K)**.
- Certification **ACERMI n° 02/015/027**, sous la référence de la société **ROCKWOOL ROCKFACADE**. Conductivité Thermique certifiée: **0,035 W/(m.K)**.
- Écran HPV certifié par le **CSTB n° QB 14/131**, sous la référence de la société **DOERKEN DELTA VENT S PLUS**, classement **E₁ - S_{d1} - T_{R2}**.
- En application du **Décret n° 2011-321 du 23 mars 2011 et de l'Arrêté du 19 avril 2011** relatif à l'étiquetage des produits de construction sur leurs émissions de polluants volatils dans l'air intérieur (**COV**), les panneaux **USYSTEM Roof OS Comfort FRA** ont été classés **A+**.
- Le laboratoire du CSTB a réalisé les essais de performances acoustiques au bruit de pluie selon la norme **NF EN ISO 140-18**, rapport CSTB n° **AC17-26067124 du 05 avril 2017**. Les maquettes ont été testées avec des tuiles en terre cuite classiques. La performance pour l'ensemble de la gamme donne un LiA = 38 dB (plus la valeur est faible, plus le panneau est performant, la valeur maximale pour ne pas réveiller un enfant étant fixée à 50 dB).



*Information sur le niveau d'émission de substances volatiles dans l'air intérieur, présentant un risque de toxicité par inhalation, sur une échelle de classe allant de A+ (les faibles émissions) à C (fortes émissions)



MISE EN ŒUVRE FR

Pour une installation dans les règles de l'art de nos panneaux de toiture Usystem Roof OS Comfort, veuillez consulter nos instructions pour leur mise en œuvre sur le site www.unilininsulation.fr.