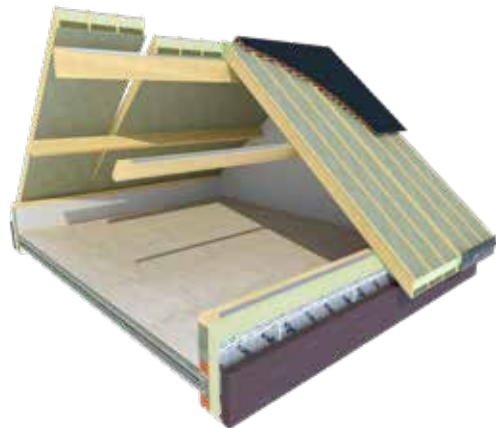


USYSTEM Roof DS FR30

**Double caisson
avec une
résistance au feu
de 30 minutes**

Le panneau de toiture DS FR30 est un système double qui combine cinq fonctions : une grande force constructive, une isolation thermique en PU et laine minérale, une résistance au feu de 30 minutes (REI30), un panneau sur la face supérieure comme sous-toiture et une finition au choix.



Application Panneaux autoportants pour toiture incliné avec une couverture ventilé comme des tuiles, ardoises, toles métallique*, zinc*, ...

Pose Sur les pannes de la charpente, pose horizontale sur structure également possible

Isolation Polyisocyanurate (PIR) & Laine de roche

*Pose ventilée. Pour une couverture non-ventilé, contactez Unilin.

CARACTÉRISTIQUES SPÉCIFIQUES

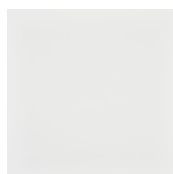


Attestations	
ISIB	Avis technique 2022-A-044

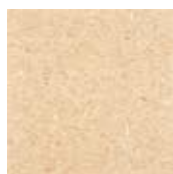
FINITIONS POSSIBLES



CB Green



CB White



OSB



Gyp



PLY P



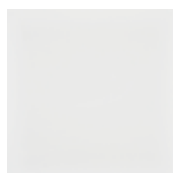
Deco White



Deco Beige



MDF



CB White FR

SPÉCIFICATIONS PRODUIT

Il existe 6 variantes, chacune ayant sa propre face visible:

Nom de l'élément	Épaisseur panneau de base [mm] (B)	Largeur panneau de base [mm] (C)	Longueur min./max. [mm]	Nombre de chevrons	Finition	Réaction au feu END-USE
CB Green	12	1200	2000-8000	4	Panneau de particules hydrofuge de type P5	D-s2, d0 ⁽¹⁾
CB White	12	1200	2000-8000	4	Panneau de particules hydrofuge, laqué blanc, de type P5 (> 6650 mm : avec joint*) Finition des joints avec profilé PVC blanc. Optionnellement une installation sans profilé est possible, informer Unilin avant commande.	D-s2, d0 ⁽¹⁾
OSB	12	1200	2000-8000	4	Panneau OSB de classe III	/
Gyp	12,5	1200	2000-8000	4	Plaque de plâtre (> 3000 mm : avec joint*)	A2-s1, d0 ⁽¹⁾
PLY P	12+8	1200	2000-8000	4	Contreplaqué P. de 8 mm avec joints d'about fixé sur un panneau de particules P5 hydrofuge de 12 mm. Contreplaqué type NE 636-1 G, apparence classe 1 selon NE 635-3	D-s1,d0
Deco	12+6	1200	2000-8000	4	Panneau de particules hydrofuge de type P5 avec planchettes de 20 cm de large et 6 mm d'épaisseur, recouvert d'un film décoré. Couleurs : blanc et beige	/
MDF	14	1200	2000-8000	4	Panneau MDF hydrofuge - prêt à peindre (> 6500 mm avec joint)	D-s2, d0 ⁽¹⁾
CB White FR	12	1200	2000-8000	4	Panneau de particules ignifuge et hydrofuge, laqué blanc, de type P5 (> 6000 mm : avec joint*) Finition des joints avec profilé PVC blanc. Optionnellement une installation sans profilé est possible, informer Unilin avant commande.	B-s1,d0

(1) Classified Without Further Testing selon la décision européenne 2007/348/EG, le règlement délégué de la Commission C(2014)4625/F1 et l'AR du 7/7/1994 fixant les normes de base en matière de prévention contre l'incendie, y compris les modifications jusqu'au 7/12/2016.

* La positionnement du joint peut être choisi de manière qu'il soit positionné sur une panne (pas applicable avec finition Gyp). Joint sur minimum 1700 mm de l'extrémité du panneau.

GAMME PRODUIT

Valeur U _c [W/m ² K]	Dimension chevron [mm] (F, G)	Épaisseur isolation [mm] (A, D)	Épaisseur plaque supérieure [mm] (E)	Poids max. [kg/m ²]	Épaisseur totale [mm]				
					CB Green, CB White, CB white FR, OSB	MDF	PLY P	Gyp	Deco
0,24	28 x 145	60+85	12	35,8	169	171	177	169,5	175
0,22	28 x 153	60+93	12	36,4	177	179	285	177,5	183
0,20	28 x 170	60+110	12	37,6	194	296	202	294,5	200
0,18	28 x 190	60+130	12	39,1	214	216	222	214,5	220
0,16	28 x 215	60+155	12	40,9	239	241	247	239,5	245

Distance entre les chevrons [mm] (H)	12-355-355-355-12
--------------------------------------	-------------------

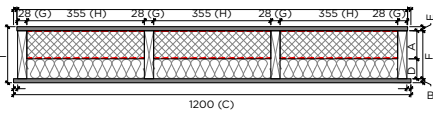
LES PORTÉES

Type de l'élément	Valeur U [W/m ² K]	Dimension chevron [mm] (F, G)	Portée en mm*							
			20°		30°		40°		50°	
			1 champ	+ champs	1 champ	+ champs	1 champ	+ champs	1 champ	+ champs
CB Green CB White CB White FR PLY P MDF OSB Deco	0,24	28 x 145	3.400	4.150	3.550	4.300	3.650	4.450	3.850	4.650
	0,22	28 x 153	3.600	4.350	3.750	4.550	3.850	4.700	4.050	4.900
	0,20	28 x 170	3.850	4.700	4.050	4.900	4.200	5.100	4.350	5.300
	0,18	28 x 190	4.250	5.150	4.450	5.400	4.600	5.600	4.800	5.850
	0,16	28 x 215	4.700	5.750	4.950	6.000	5.100	6.000	5.300	6.000
Gyp	0,24	28 x 145	2.500	3.100	2.600	3.250	2.750	3.450	3.050	3.750
	0,22	28 x 153	2.650	3.300	2.750	3.450	2.950	3.700	3.200	4.000
	0,20	28 x 170	2.900	3.600	3.000	3.750	3.200	4.000	3.500	4.400
	0,18	28 x 190	3.200	4.000	3.350	4.200	3.550	4.450	3.900	4.850
	0,16	28 x 215	3.600	4.500	3.750	4.700	4.000	5.000	4.400	5.450

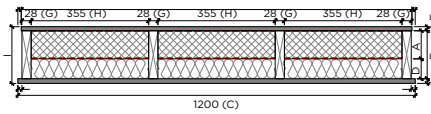
Ces portées constituent des valeurs indicatives. Pour des calculs spécifiques, consultez UNILIN, division insulation.
 Saillie à la gouttière, calculée à partir du dernier point d'appui = portée multisoutien x 0,20 avec un débord maximal de 1500 mm.

*poids propre & couverture 75 kg/m² & neige 40 kg/m² & vent 63 kg/m²

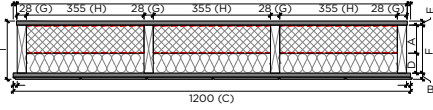
CROQUIS DES ÉLÉMENTS DE TOITURE



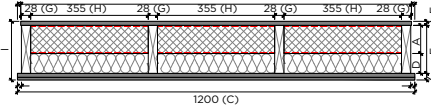
CB Green / White, CB White FR, OSB



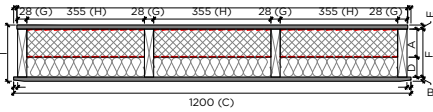
MDF



Deco White / Beige



PLY P



Gyp 12,5

A	Épaisseur d'isolation PIR
B	Épaisseur panneau de base
C	Largeur panneau de base [mm]
D	Épaisseur d'isolation de laine de roche
E	Épaisseur plaque supérieure
F	Largeur de chevron [mm]
G	Épaisseur de chevron [mm]
H	Distance entre les chevrons [mm]
I	Épaisseur totale

LES FIXATIONS

Description						Nombre	
Type d'élément	Valeur U [W/m²K]	240	260	280	300	Pannes	La sablière
CB Green CB White CB White FR Gyp MDF OSB Deco	0,24	•				4	8
	0,22	•				4	8
	0,20		•			4	8
	0,18			•		4	8
	0,16				•	4	8
PLY P	0,24	•				4	8
	0,22		•			4	8
	0,20			•		4	8
	0,18				•	4	8
	0,16				•	4	8

Les fixation qui ne passe pas par une contrelatte doivent être accompagné d'une rondelles.

SPÉCIFICATIONS PRODUIT ADDITIONNEL

1. Les chevrons

Les chevrons de sapin européen sont de classe C18 selon NE 338. Traités conformément à la STS 04.3. Les 4 chevrons sont collés et cloués structurellement à l'aide de 6 clous galvanisés de 2,8 x 60 mm par mètre courant. De multiples aboutages peuvent apparaître dans le bois.

Largeur du produit [mm] (C)	Distance entre les chevrons [mm] (H)
1200	355

2. La mousse polyisocyanurate (PIR)

La mousse polyisocyanurate est revêtue des deux côtés d'un complexe multicouche étanche au gaz et a une densité de ca. 32 kg/m³, une résistance à la compression de 0,20 N/mm² et un potentiel d'absorption d'eau de max. 5,5 vol.%. La valeur lambda est de $\lambda = 0,023$ W/mK, selon le document ETA 10/0019. Toutes les valeurs $R_{d\text{ isol}}$ et valeurs U sont calculées conformément aux prescriptions officielles en vigueur. La valeur U est calculée en fonction d'un facteur de correction pour une fixation avec des vis en acier inoxydable.

3. Le pare-vapeur

Le pare-vapeur se compose d'un complexe multicouche étanche au gaz.

4. La laine de roche

La laine de roche a une densité de ca. 45 kg/m³ et une valeur lambda de 0,035 W/mK.

5. Les contrelattes

Les 4 contrelattes optionnelles en épicéa conforme à la NEN 5466 ont les dimensions nominales 30 x 20 mm. Des contrelattes de 38 x 28 mm peuvent être prévues pour une couverture métallique ventilée.

CERTIFICATION

Les éléments de toiture DS REI30 sont fournis avec un rapport de classification REI30 n° 2022-A-044 de l'ISIB.

MISE EN OEUVRE BE/NL/FR/EX

Pour un traitement correct de nos éléments de toit DS, veuillez consulter nos instructions de traitement sur le site www.unilininsulation.com/fr-be.