

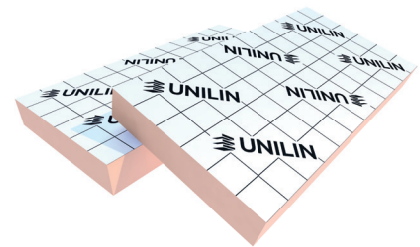
# USAFE LB

Extra slanke Resol  
isolatieplaat voor  
geventileerde gevel

Usafe LB is een extra slanke resol isolatieplaat Euroklasse B voor de geventileerde gevel. Deze plaat is aan beide zijden bekleed met een meerlaags micro-geperforeerd laminaat.

|               |  |
|---------------|--|
| Isolatie      | Resol<br>Gedeclareerde lambdawaarde ( $\lambda_D$ )<br>0,020 - 0,023 W/(m.K) |
| Bekleding     | Meerlaags micro-geperforeerd laminaat  |
| Afmetingen    | 1200 x 600 mm & 2400 x 1200 mm   |
| Randafwerking | Recht aan de 4 zijden<br>Trapspinning aan de 4 zijden                        |

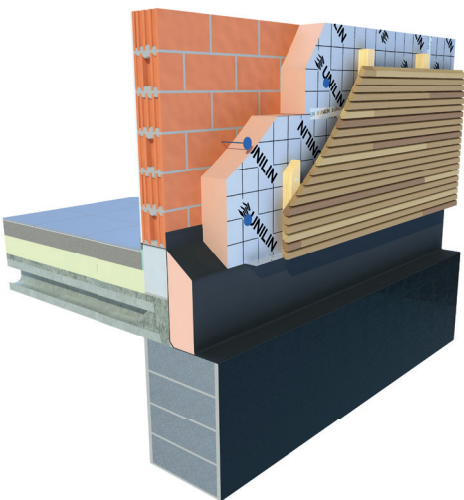
Lambdawaarde:  
**0,020**  
**0,023**  
W/(m.K)



| Dikte [mm]                   | Lambda waarde [W/(m.K)] | R <sub>D</sub> ISOL waarde [m <sup>2</sup> K/W] CE | EAN code      | Platen per pak | m <sup>2</sup> per pak | Pakken per pallet | m <sup>2</sup> per pallet | m <sup>2</sup> volle vracht | In stock / op aanvraag                             |
|------------------------------|-------------------------|--|---------------|----------------|------------------------|-------------------|---------------------------|-----------------------------|--|
| <b>LB LS: 1200 x 600 mm</b>  |                         |  |               |                |                        |                   |                           |                             |  |
| 40                           | 0,023                   | 1,70   | 5055306492313 | 12             | 8,64                   | 10                | 86,40                     | 1900,80                     | vanaf 500 m <sup>2</sup> (steeds per volle vracht) |
| 60                           | 0,021                   | 2,85   | 5055306491101 | 8              | 5,76                   | 10                | 57,60                     | 1267,20                     | vanaf 500 m <sup>2</sup> (steeds per volle vracht) |
| 80                           | 0,021                   | 3,80   | 5055306490623 | 6              | 4,32                   | 10                | 43,20                     | 950,40                      | vanaf 500 m <sup>2</sup> (steeds per volle vracht) |
| 90                           | 0,021                   | 4,25   | 5055306491200 | 5              | 3,60                   | 10                | 36,00                     | 792,00                      | vanaf 500 m <sup>2</sup> (steeds per volle vracht) |
| 100                          | 0,020                   | 5,00   | 5055306490531 | 5              | 3,60                   | 10                | 36,00                     | 792,00                      | vanaf 500 m <sup>2</sup> (steeds per volle vracht) |
| 120                          | 0,020                   | 6,00   | 5055306491002 | 4              | 2,88                   | 10                | 28,80                     | 633,60                      | vanaf 500 m <sup>2</sup> (steeds per volle vracht) |
| 140                          | 0,020                   | 7,00   | 5055306491613 | 3              | 2,16                   | 12                | 25,92                     | 570,24                      | vanaf 500 m <sup>2</sup> (steeds per volle vracht) |
| <b>LB SE: 2400 x 1200 mm</b> |                         |  |               |                |                        |                   |                           |                             |  |
| 40                           | 0,023                   | 1,70   | 5055306490548 | 12             | 34,56                  | 5                 | 172,80                    | 1900,80                     | vanaf 500 m <sup>2</sup> (steeds per volle vracht) |
| 60                           | 0,021                   | 2,85   | 5055306491545 | 5              | 14,40                  | 8                 | 115,20                    | 1267,20                     | vanaf 500 m <sup>2</sup> (steeds per volle vracht) |
| 80                           | 0,021                   | 3,80   | 5055306489795 | 4              | 11,52                  | 7                 | 80,64                     | 887,04                      | vanaf 500 m <sup>2</sup> (steeds per volle vracht) |
| 90                           | 0,021                   | 4,25   | 5055306490128 | 4              | 11,52                  | 6                 | 69,12                     | 760,32                      | vanaf 500 m <sup>2</sup> (steeds per volle vracht) |
| 100                          | 0,020                   | 5,00   | 5055306489320 | 4              | 11,52                  | 6                 | 69,12                     | 760,32                      | vanaf 500 m <sup>2</sup> (steeds per volle vracht) |
| 120                          | 0,020                   | 6,00   | 5055306490142 | 3              | 8,64                   | 6                 | 51,84                     | 570,24                      | vanaf 500 m <sup>2</sup> (steeds per volle vracht) |

## TECHNISCHE EIGENSCHAPPEN

|   |  |
|---|--|
| <b>Gedeclareerde warmtegeleidingscoëfficiënt:</b><br>$\lambda_D$ volgens EN 13166+A2:2016 | 0,020 - 0,023 W/(m.K)                          |
| <b>Drukweerstand bij 10% vervorming volgens EN826</b>                                     | $\geq 100$ kPa                                 |
| <b>Dimensionele stabiliteit</b>   |  |
| <b>48h, 70°C, 90%RH</b>   | DS(70,90): $\Delta\epsilon_{l,b,d} \leq 1,5\%$ |
| <b>23°C, 50%RV</b>  | DS(N): $\Delta\epsilon_{l,b} \leq 0,5\%$       |
| <b>Diktetolerantie volgens EN823</b>  | T2   |
| <b>Dichtheid</b>  | $36,5 \pm 1,5$ kg/m <sup>3</sup>               |
| <b>Dampdiffusieweerstandsgetal: <math>\mu</math></b>                                      | 30-60  |
| <b>Brandreactieklasse volgens EN13501-1</b>   | B-s1,d0  |



| Attesten  |                                 |
|-----------|---------------------------------|
| KOMO      | CTG-722                         |
| CE        | $\lambda$ 0,020 - 0,023 W/(m.K) |
| DOP       | Usafe LB v1                     |
| ISO 14001 | ISO 14001:2015                  |