

USAFE Wall LB

**Extra slanke Resol
isolatieplaat voor
geventileerde
gevel**

**Usafe Wall LB is een extra slanke resol
isolatieplaat Euroklasse B voor de
geventileerde gevel. Deze plaat is aan beide
zijden bekleed met een meerlaags micro-
geperforeerd laminaat.**

Toepassing Isolatieplaten voor geventileerde
regendichte gevels

Isolatie Fenolschuim (Resolschuim / PF)
Gedeclareerde lambda-waarde (λ_D):
0,023 W/m.K (d < 50 mm)
0,021 W/m.K (50 mm ≤ d < 100 mm)
0,020 W/m.K (d ≥ 100 mm)

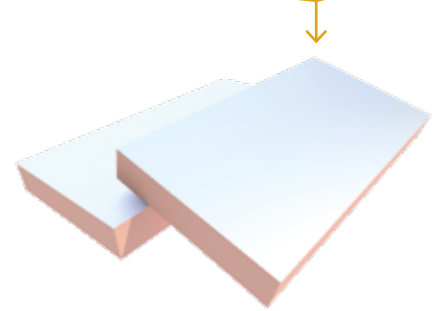
Bekleding LB: meerlaags micro-geperforeerd
laminaat

Afmetingen Standaard: 2.400 x 1.200 mm

Randafwerking Recht aan de 4 zijden



lambda-waarde:
0,020
-
0,023
W/m.K

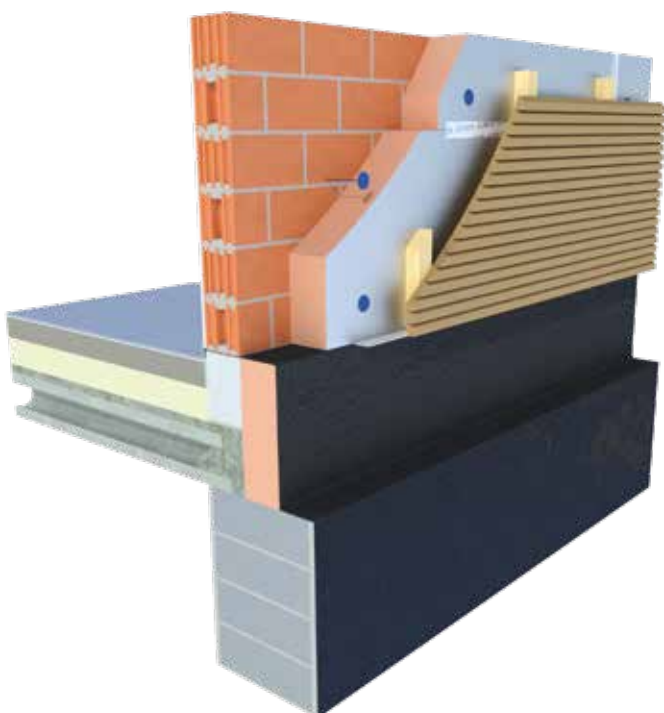


Isolatie- dikte [mm]	R _{D ISOL} waarde [m ² K/W] CE	Platen per pak	m ² per pak	Platen per pallet	m ² per pallet	m ² volle vracht [= 11 pal.]	In stock	Op aanvraag*
Usafe Wall LB: 2.400 x 1.200 mm								
40	1,70	12	34,56	60	172,80	1.900,80	✓	
50	2,35	10	28,80	50	144,00	1.584,00		vanaf 500 m ²
60	2,85	8	23,04	40	115,20	1.267,20	✓	
70	3,30	7	20,16	35	100,80	1.108,80		vanaf 500 m ²
80	3,80	6	17,28	30	86,40	950,40		vanaf 500 m ²
90	4,25	5	14,40	25	72,00	792,00	✓	
100	5,00	5	14,40	25	72,00	792,00	✓	
110	5,50	4	11,52	20	57,60	633,60		vanaf 500 m ²
120	6,00	4	11,52	20	57,60	633,60	✓	
140	7,00	3	8,64	18	51,84	570,24		vanaf 500 m ²
160	8,00	3	8,64	15	43,20	475,20		vanaf 500 m ²

* Max. 5% overproductie verplicht af te nemen

TECHNISCHE EIGENSCHAPPEN

Gedeclareerde warmtegeleidingscoëfficiënt: λ_D volgens EN 13165:2012+A2:2016	0,023 W/m.K (d < 50 mm) 0,021 W/m.K (50 mm ≤ d < 100 mm) 0,020 W/m.K (d ≥ 100 mm)
Drukweerstand bij 10% vervorming: CS(10/Y)150 volgens EN 826	≥ 100 kPa (1,0 kg/cm ²)
Dimensionele stabiliteit 48h, 70°C, 90%RV 23°C, 50%RV	DS(70,90): $\Delta\epsilon_{l,b} \leq 1,5$ / $\Delta\epsilon_d \leq 1,5$ DS(N): $\Delta\epsilon_{l,b} \leq 0,5$ / $\Delta\epsilon_d -$
Vervorming onder druk en temperatuur	DLT(1) ≤ 5%
Dichtheid van het fenolschuim	36,5 kg/m ³ ± 1,5 kg/m ³
Dampdiffusieweerstandsgetal van het fenolschuim: μ	30-60
Brandreactieklasse	B-s1, d0 volgens EN 13501-1 B-s2, d0 (End-use gevelmetselwerk, min. dikte metselwerk 60 mm, min. dikte isolatie 20 mm) B-s1, d0 (End-Use Eternit gevelbekleding, contacteer Unilin voor toepassingsvoorwaarden)



Attesten	
KOMO BBA	CTG-722/01 4803 Duitsland: WLS 021/WLS 024
CE	λ 0,020 - 0,023 W/m.K
DOP	Safe-R LB v1
EPD	BES 6001 RS0039