

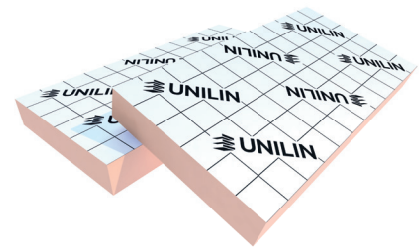
USAFE LB

Extra slanke Resol
isolatieplaat voor
geventileerde gevel

Usafe LB is een extra slanke resol isolatieplaat Euroklasse B voor de geventileerde gevel. Deze plaat is aan beide zijden bekleed met een meerlaags micro-geperforeerd laminaat.

Isolatie	Resol Gedeclareerde lambdawaarde (λ_D) 0,020 - 0,023 W/(m.K)
Bekleding	Meerlaags micro-geperforeerd laminaat
Afmetingen	1200 x 600 mm & 2400 x 1200 mm
Randafwerking	Recht aan de 4 zijden Trapspinning aan de 4 zijden

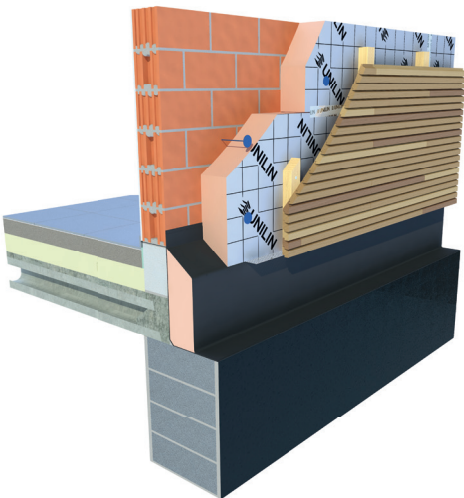
Lambdawaarde:
0,020
0,023
W/(m.K)



Dikte [mm]	Lambda waarde [W/(m.K)]	R _D ISOL waarde [m ² K/W] CE	EAN code	Platen per pak	m ² per pak	Pakken per pallet	m ² per pallet	m ² volle vracht	In stock / op aanvraag
LB LS: 1200 x 600 mm									
40	0,023	1,70	5055306492313	12	8,64	10	86,40	1900,80	vanaf 500 m ² (steeds per volle vracht)
60	0,021	2,85	5055306491101	8	5,76	10	57,60	1267,20	vanaf 500 m ² (steeds per volle vracht)
80	0,021	3,80	5055306490623	6	4,32	10	43,20	950,40	vanaf 500 m ² (steeds per volle vracht)
90	0,021	4,25	5055306491200	5	3,60	10	36,00	792,00	vanaf 500 m ² (steeds per volle vracht)
100	0,020	5,00	5055306490531	5	3,60	10	36,00	792,00	vanaf 500 m ² (steeds per volle vracht)
120	0,020	6,00	5055306491002	4	2,88	10	28,80	633,60	vanaf 500 m ² (steeds per volle vracht)
140	0,020	7,00	5055306491613	3	2,16	12	25,92	570,24	vanaf 500 m ² (steeds per volle vracht)
LB SE: 2400 x 1200 mm									
40	0,023	1,70	5055306490548	12	34,56	5	172,80	1900,80	vanaf 500 m ² (steeds per volle vracht)
60	0,021	2,85	5055306491545	5	14,40	8	115,20	1267,20	vanaf 500 m ² (steeds per volle vracht)
80	0,021	3,80	5055306489795	4	11,52	7	80,64	887,04	vanaf 500 m ² (steeds per volle vracht)
90	0,021	4,25	5055306490128	4	11,52	6	69,12	760,32	vanaf 500 m ² (steeds per volle vracht)
100	0,020	5,00	5055306489320	4	11,52	6	69,12	760,32	vanaf 500 m ² (steeds per volle vracht)
120	0,020	6,00	5055306490142	3	8,64	6	51,84	570,24	vanaf 500 m ² (steeds per volle vracht)

TECHNISCHE EIGENSCHAPPEN

Gedeclareerde warmtegeleidingscoëfficiënt: λ_D volgens EN 13166+A2:2016	0,020 - 0,023 W/(m.K)
Drukweerstand bij 10% vervorming volgens EN826	≥ 100 kPa
Dimensionele stabiliteit	
48h, 70°C, 90%RH	DS(70,90): $\Delta\epsilon_{l,b,d} \leq 1,5\%$
23°C, 50%RV	DS(N): $\Delta\epsilon_{l,b} \leq 0,5\%$
Diktetolerantie volgens EN823	T2
Dichtheid	$36,5 \pm 1,5$ kg/m ³
Dampdiffusieweerstandsgetal: μ	30-60
Brandreactieklasse volgens EN13501-1	B-s1,d0



Attesten	
CE	λ 0,020 - 0,023 W/(m.K)
DOP	Usafe LB v1
ISO 14001	ISO 14001:2015