

# USAFE Wall LB

**Plaque isolante  
phénolique extra-  
mince pour les  
façades ventilées**

Usafe Wall LB est une plaque isolante extra-mince Euroclasse B en mousse phénolique pour les façades ventilées. Cette plaque est revêtue sur deux côtés d'une complexe multicouche microperforée.

**Application** Plaque isolante pour façade anti-pluie ventilée

**Isolation** Mousse phénolique (Resol / PF)  
**Valeur lambda déclarée ( $\lambda_D$ ) :**  
**0,023 W/m.K (d < 50 mm)**  
**0,021 W/m.K (50 mm ≤ d < 100 mm)**  
**0,020 W/m.K (d ≥ 100 mm)**

**Revêtement** LB : complexe multicouche microperforé

**Dimensions** Standard : 2.400 x 1.200 mm

**Emboîtement** Bord droits sur les 4 côtés

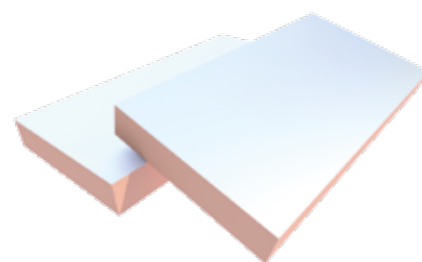


Valeur lambda :

**0,020**

**0,023**

W/m.K

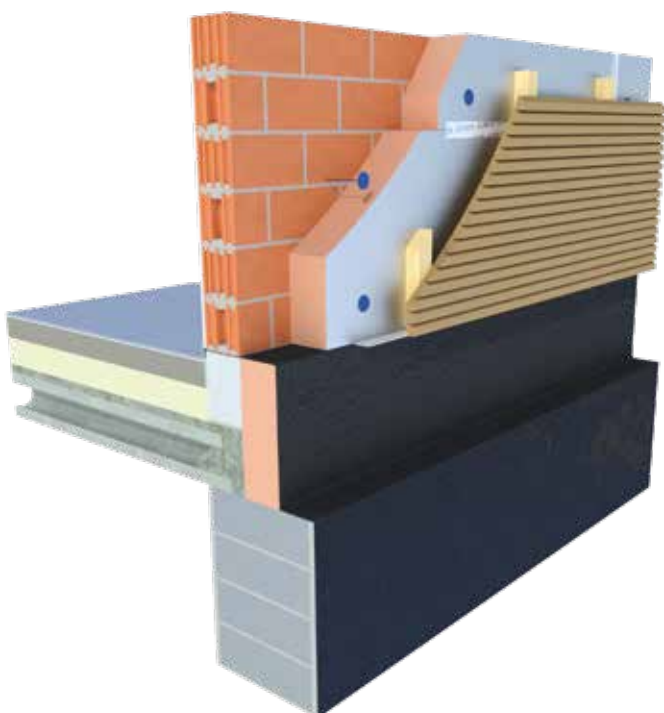


Épaisseur- isolation [mm]	R <sub>D ISOL</sub> valeur [m <sup>2</sup> K/W] CE	Plaques par paquet	m <sup>2</sup> par paquet	Plaques par palette	m <sup>2</sup> par palette	m <sup>2</sup> charge plein [= 11 pal.]	En stock	Sur demande*
<b>Usafe Wall LB : 2.400 x 1.200 mm</b>								
40	1,70	12	34,56	60	172,80	1.900,80	✓	
50	2,35	10	28,80	50	144,00	1.584,00		àpd 500 m <sup>2</sup>
60	2,85	8	23,04	40	115,20	1.267,20	✓	
70	3,30	7	20,16	35	100,80	1.108,80		àpd 500 m <sup>2</sup>
80	3,80	6	17,28	30	86,40	950,40		àpd 500 m <sup>2</sup>
90	4,25	5	14,40	25	72,00	792,00	✓	
100	5,00	5	14,40	25	72,00	792,00	✓	
110	5,50	4	11,52	20	57,60	633,60		àpd 500 m <sup>2</sup>
120	6,00	4	11,52	20	57,60	633,60	✓	
140	7,00	3	8,64	18	51,84	570,24		àpd 500 m <sup>2</sup>
160	8,00	3	8,64	15	43,20	475,20		àpd 500 m <sup>2</sup>

\* Engagement d'accepter un surplus de production limité à max. 5%

## PROPRIÉTÉS TECHNIQUES

<b>Conductivité thermique :</b> $\lambda_D$ selon EN 13165:2012+A2:2016	0,023 W/m.K (d < 50 mm) 0,021 W/m.K (50 mm ≤ d < 100 mm) 0,020 W/m.K (d ≥ 100 mm)
<b>Résistance à la compression à 10% de déformation :</b> CS(10/Y)150 selon EN 826	≥ 100 kPa (1,0 kg/cm <sup>2</sup> )
<b>Stabilité dimensionnelle</b> 48h, 70°C, 90%HR 23°C, 50%HR	DS(70,90) : $\Delta\epsilon_{l,b} \leq 1,5$ / $\Delta\epsilon_d \leq 1,5$ DS(N) : $\Delta\epsilon_{l,b} \leq 0,5$ / $\Delta\epsilon_d -$
<b>Déformation sous compression et température</b>	DLT(1) ≤ 5%
<b>Densité de la mousse phénolique</b>	36,5 kg/m <sup>3</sup> ± 1,5 kg/m <sup>3</sup>
<b>Résistance à la diffusion de la vapeur de l'eau de la mousse phénolique :</b> $\mu$	30-60
<b>Réaction au feu, classe</b>	B-s1, d0 selon EN 13501-1 B-s2, d0 (End-use maçonnerie, épaisseur min. de brique 60 mm, épaisseur min. d'isolation 20 mm) B-s1, d0 (End-use avec produits Eternit. Contactez Unilin pour les conditions d'application)



Attestations	
KOMO BBA	CTG-722/01 4803 Allemagne : WLS 021/WLS 024
CE	$\lambda$ 0,020 - 0,023 W/m.K
DOP	Safe-R LB v1
EPD	BES 6001 RS0039