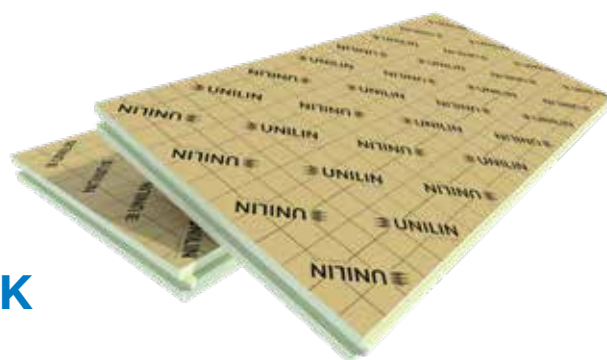


VERWERKINGS- VOORSCHRIFTEN

Voor deze toepassing kunnen de volgende types isolatieplaten gebruikt worden.

- UTERM SARKING A
- UTERM SARKING K
- UTERM SARKING L PLUS



ISOLATIEPLATEN VOOR HET HELLEND DAK

PRINCIPE

BIJ EEN SARKING DAKSYSTEEM WORDEN DE ISOLATIEPLATEN BOVENOP DE DRAAGSTRUCTUUR GEPLAATST.

Zo worden discontinuïteiten en koudebruggen in de isolatieschil van het hellend dak uitgesloten. Het systeem wordt voornamelijk toegepast bij renovatieprojecten en aangebracht na afname van dakbedekking, panlatten en tengellatten via de buitenzijde van het dak. Ook bij nieuwbouwprojecten is dit een gebruiksvriendelijke methode om het hellend dak te isoleren.

1. VOORDELEN VAN HET SYSTEEM

De Sarking methode biedt het voordeel dat ongelijke keperafstanden niet voor moeilijkheden zorgen waardoor isolatie niet op maat gesneden moet worden,

wat bij een klassieke uitvoering wel het geval is. Met deze isolatietechniek kunnen bijgevolg standaardafmetingen gebruikt worden die op hun beurt ook voor een vlottere plaatsing zorgen. Dit systeem van isoleren creëert tegelijkertijd ook de mogelijkheid om de oorspronkelijke dakstructuur en de afgewerkte binnenzijde te behouden in geval van bijkomend isoleren bij renovaties. Het systeem is beschikbaar in 3 uitvoeringen, zodat isoleren mogelijk is op maat van behoefte.

Sarking K (Klassieke sarkingplaat)

Deze performante Utherm Sarking K PIR isolatieplaten zijn aan twee zijden afgewerkt met meerlaags gasdicht laminaat met voorbedrukt raster. Bij deze sarkingplaten dient u na de montage nog een onderdakfolie aan te brengen met het oog op de wind- en waterdichtheid. Sarking K kent een bruine kleur om verblindingseffect bij plaatsing te voorkomen.

Sarking A

De Sarking A PIR isolatieplaat is aan twee zijden afgewerkt met een zuivere aluminiumfolie waardoor deze plaat een betere brandreactieklasse heeft dan de klassieke Sarkingplaat. Bij deze plaat dient u na de montage nog een onderdakfolie aan te brengen met het oog op de wind- en waterdichtheid.

Sarking L Plus

De Sarking L Plus isolatieplaten zijn aan twee zijden afgewerkt met meerlaags gasdicht laminaat, bovendien zijn ze vanaf de fabriek al voorzien van een onderdak-

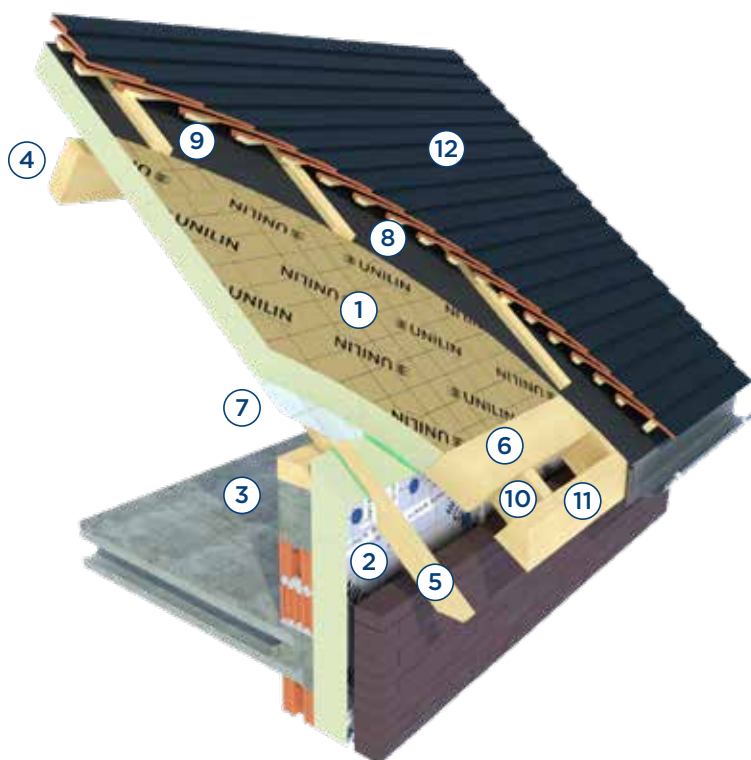
folie. Dankzij de zelfklevende overlap creëer je in één beweging tijdens het plaatsen van de isolatieplaten ook een wind- en waterdicht onderdak. Bij eenvoudige daken verloopt het werk zo nóg sneller.

2. TOEPASBAARHEID

Het Sarking systeem is toepasbaar bij hellende keperdaken met een geventileerde dakbedekking (dakpannen, leien, staalplaten,...) voor zowel nieuwbouw als renovatie.

3. PRINCIPESCHETS

1. Utherm Sarking K PIR isolatie voor het hellend dak
2. Utherm Wall L PIR isolatie voor de spouwmuur
3. Muurplaat
4. Gording
5. Keper
6. Stopregel
7. Dampscherm
8. Waterkerende dampopen onderdakfolie
9. Tengellat
10. Uitdikkingskeper
11. Voetregel
12. Dakpannen



De Utherm Sarking isolatieplaten voldoen moeiteloos aan de vereiste eigenschappen voor een Sarking opbouw:

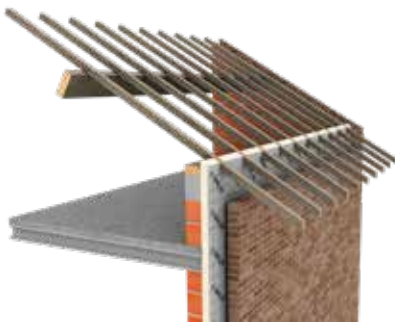
- ✓ Hoge drukvastheid: 150 kN/m² (150 kPa) bij max. 10% vervorming

- ✓ Vochtbestendig en dimensioneel stabiel
- ✓ De tand- & groefverbinding zorgt voor een verhoogde luchtdichting
- ✓ Lage warmtegeleidbaarheidscoefficiënt (λ-waarde): 0,022 W/m.K

UITVOERING

De Utherm Sarking isolatieplaten worden van buitenaf op de onderconstructie bevestigd. Voorafgaandelijk wordt een dampdichte folie op de spanten geplaatst om de luchtdichtheid te garanderen. Bij de Sarking K en Sarking A wordt

bovenop de isolatieplaat een waterdichte maar dampopen folie geplaatst. Deze folie vervult de functie van onderdak. Bij de Sarking L Plus PIR isolatieplaten is deze folie al op de isolatieplaat voorzien.



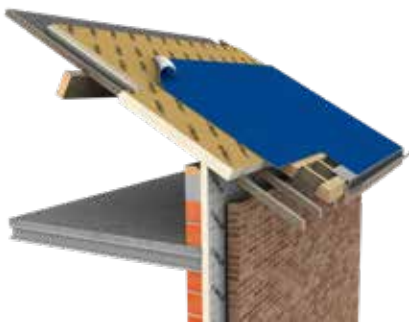
Stap 1

Verwijder de oude pannen, panlatten en tengellatten.



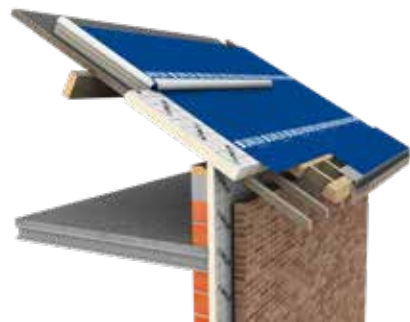
Stap 2

Bevestig een dampscherm op de spanten voor een perfecte luchtdichtheid. Plaats een voetbalk onderaan de dakconstructie evenwijdig met de nok. De dikte van de voetbalk stemt overeen met de totale dikte van de isolatieplaten.



Stap 4a

Van zodra je 2 rijen isolatieplaten hebt geschroefd, begin je met de plaatsing van de onderdakfolie. Deze folie verzekert de winddichtheid en zorgt voor een afwatering van regen- en smeltwater tot in de dakgoot.



Stap 4b

Bij de Sarking L Plus PIR isolatieplaten is deze folie al op de isolatieplaat voorzien. De platen dienen droog en stofvrij gemaakt te worden vooraleer de verbinding van de overlappen door middel van de kleefstroken verzekerd wordt.

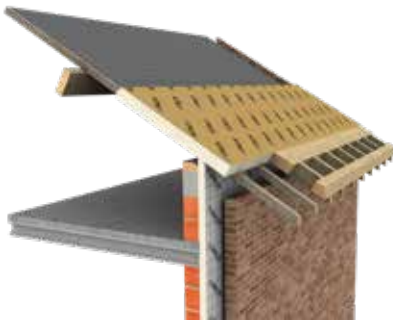
PRODUCTENGAMMA

Afmetingen Standaard: 2400 x 1200 mm

Randafwerking Tand- & groefverbinding
aan de 4 zijden

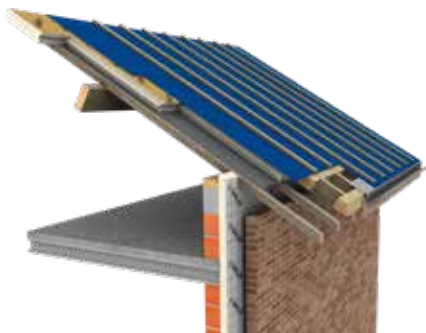


Isolatie- dikte (mm)	R _{D ISOL} waarde (m ² K/W)
60	2,70
80	3,60
100	4,50
120	5,45
140	6,35
160	7,25



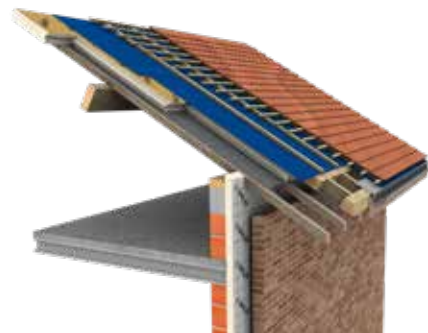
Stap 3

Plaats de platen horizontaal van voetbalk naar nok. Bepaal de lengte van de eerste plaat zo dat je op het einde van de rij niet op een klein passtuk uitkomt. Zaag de groef van de eerste rij af. Zet de platen voorlopig met 1 schroef vast.



Stap 5

Zet het geheel definitief vast. Doe dit door de tengellatten (min. 30 x 50 mm) vast te schroeven in de kepers.



Stap 6

Plaats de panlatten en pannen.

BEVESTIGING VAN DE UThERM SARKING ISOLATIEPLATEN

De draagconstructie met bijhorende gordingen en kepers moet voldoende sterk, stijf en stabiel zijn om de krachten te kunnen opnemen die op de dakconstructie worden uitgeoefend.

De Utherm Sarking isolatieplaten kunnen geen niveauverschillen opnemen.

Voordat de isolatieplaten kunnen geplaatst worden, wordt onderaan de dakconstructie een afschuiflat bevestigd evenwijdig met de nok van het dak.

De hoogte van deze lat is gelijk aan de dikte van de isolatieplaat.

De eerste isolatieplaten worden tegen de afschuiflat geplaatst. Via deze lat wordt een groot deel van de afschuifkrachten opgevangen en deze zal ook vaak gebruikt worden voor de bevestiging van de gootafwerking. De breedte van deze lat is ongeveer 175 mm.

Standaard adviseert Unilin Insulation dat de tengellatten doorheen de Utherm Sarking isolatieplaten worden bevestigd door middel van loodrecht in het dakvlak geplaatste houtschroeven.

Aanbevolen lengte van de schroef	Dikte isolatie + 30 mm (dikte tengellat) + 60 mm (inschroefdiepte)
Minimale inschroefdiepte	60 mm
Minimale breedte kepers	60 mm
Uittrek waarde (volgens NEN 6760)	Min. 4,13 kN
Afstand tussen de bevestigingsmiddelen	<ul style="list-style-type: none"> - De maximum afstand tussen de bevestigingen van de tengellat hangt af van de dakhelling en is maximaal 60 cm. - De eerste bevestiging wordt op 40 cm van de voetbalk geplaatst. - Het minimaal aantal schroeven dient te worden bepaald door de leverancier van de schroeven. (Unilin Insulation)

Isolatie-dikte (mm)	Minimum lengte schroef (mm)
60	150
80	170
100	190
120	210
140	230
160	250

Aantal Unilin Insulation-schroeven per m²

Helling		Karakteristieke sneeuwbelasting [kg/m]								
		45	45	45	65	65	65	110	110	110
Helling		Permanente last zoals dakbedekking en zonnepanelen [kg/m]								
[%]	[°]	30	60	90	30	60	90	30	60	90
5	3	2	2	2	2	2	2	2	2	2
25	14	2	2	2	2	2	2	2	3	3
30	17	2	2	2	2	2	2	2	3	3
35	19	2	2	2	2	2	3	2	3	3
40	22	2	2	3	2	2	3	3	3	4
50	27	2	2	3	2	3	3	3	4	4
60	31	2	3	3	2	3	4	3	4	5
70	35	2	3	4	3	3	4	4	4	5
80	39	2	3	4	3	3	4	4	4	5
100	45	2	3	4	3	4	5	4	5	6
120	50	2	3	4	3	4	5	4	5	6
140	54	2	3	4	3	4	5	4	5	6
160	58	2	4	5	3	4	5	4	5	6
173	60	2	4	5	3	4	5	4	5	6

Contacteer tsi@unilin.com voor de bepaling van het benodigde aantal te plaatsen schroeven.

- Aantal schroeven per m² in randzone: nominaal aantal schroeven per m² x 1,5;
- Randzones van lessenaarsdaken van 30 graden of minder, hier is het aantal schroeven per m² het nominaal aantal per m² x 2.
- Bij gebruik andere types schroeven: contacteer de leverancier van de schroeven.

Randvoorwaarden:

Voor gebouwen in België gelegen in terreinklasse I t/m IV met een maximale nokhoogte van 15 m.

Tabel enkel toegelaten voor Unilin Insulation-schroeven. Bij andere situaties: contacteer tsi@unilin.com.

BIJKOMENDE OPMERKINGEN

- Droog verwerken en opslaan.
- De voegen tussen de isolatieplaten hoeven niet ondersteund te worden door de onderconstructie.
- De Utherm Sarking isolatieplaten worden steeds met de tand naar boven geplaatst.
- Zaag de groef van de eerste plaat af voor deze tegen de afschuiflat wordt geplaatst. Op deze manier sluit de isolatieplaat volledig tegen de voetbalk aan.
- De isolatieplaten type Utherm Sarking worden van links naar rechts horizontaal op de spantenconstructie bevestigd en dit van de voetregel tot aan de nok.
- Afmetingen van de tengellatten worden zodanig gekozen in functie van de dikte van de panlatten en het niet splijten van de tengellatten bij het bevestigen.
- Standaard adviseert Unilin Insulation tengellatten met afmetingen 30 x 50 mm.
- Er moet steeds een bevestiging worden voorzien op 100 mm van elk uiteinde van de tengellat, ongeacht haar lengte.
- Aan de dakvoet worden de tengellatten bevestigd op de houten voetbalk.
- De waterdichte, dampopen folie wordt aangebracht nadat de eerste twee lagen isolatieplaten werden geplaatst en wordt vervolgens geleidelijk naar de nok uitgerold.
- De onderdakfolie zorgt ervoor dat zowel de horizontale als de verticale voegen worden afgedekt, zodat na het plaatsen van het isolatiesysteem het dak waterdicht is wanneer de geventileerde dakbedekking geplaatst is. Tijdelijke bijkomende maatregelen tijdens de werken kunnen noodzakelijkheid zijn om de waterdichtheid van het dak te verzekeren.
- Bij de Sarking L Plus isolatieplaten moeten de platen droog en stofvrij gemaakt worden vooraleer de verbinding van de overlappen door middel van de kleefstroken verzekerd wordt. De lijmverbinding moet goed aangedrukt worden.
- Bij dakonderbrekingen (dakvlakramen, schoorstenen,...) en kritieke constructies (kilgoten,...) dien je ervoor te zorgen dat de aansluitingen water- en luchtdicht afgewerkt worden. Eventuele openingen tussen de Utherm Sarking isolatieplaten onderling of met andere bouwdelen, dienen best opgespoten te worden met 'low expansion' PU schuim alvorens de onderdakfolie te plaatsen.
- De isolatieplaten zijn in dergelijke toepassing niet begaanbaar.
- Contacteer Unilin Insulation voor bijkomende technische details.

