



Better spaces.  
Better life.

# Isolatieplaten



UTHERM



USAFE



# Inhoud

De isolatieplaten van Unilin Insulation .....	4
Méér bieden dan isolatie .....	7
Je garantie voor topkwaliteit .....	8
Bouwen & renoveren is éérst slim isoleren .....	10
Bereken de isolatiedikte .....	12
Bereken de R-waarde .....	13
Onze slimme producten .....	14
Voor alles een isolatieoplossing .....	19
Technische fiches .....	20
 Wall .....	20
 Roof .....	36
 Sarking .....	62
 Floor .....	76
Verwerkingsvoorschriften .....	86
Accessoires .....	88
Service & logistiek .....	94
Unilin Insulation, je Europese partner .....	98
One Home - Duurzaamheidsstrategie .....	100

# De isolatieplaten van Unilin Insulation

Bij Unilin Insulation vind je het meest uitgebreide assortiment isolatieoplossingen om hellende en platte daken, vloeren en muren optimaal te isoleren. Met de [PIR isolatieplaten](#) uit het Utherm gamma en de [resol isolatieplaat](#) van Usafe bouw je zelfs bijna-energie neutraal zonder dat je daarvoor energiebesparende technieken nodig hebt.

## WAAROM PIR?

Het grote voordeel van PIR (polyisocyanuraat) tegenover andere isolatiematerialen is de isolatiewaarde. PIR is het **efficiëntste materiaal** om een gebouw slim te isoleren: met een **gedeclareerde lambda-waarde** ( $\lambda_D$ ) van **0,022 W/m.K** (of Utherm Premium zelfs 0,020 W/m.K) presteert PIR beter dan eender welk ander materiaal, waardoor je ook slanker kan isoleren.

## WIST JE DAT...

Zowel bij bouw- als verbouwprojecten moet de isolatie in dak, muren en vloer altijd voldoen aan **U<sub>max</sub> = 0,24 W/m<sup>2</sup>K**. Maar eigenlijk isoleer je beter meer. Beperk je isolatie dus niet tot de wettelijke eis en voorzie waar je kan zeker **12 of 14 cm isolatie**. Want door dikker te isoleren bespaar je op termijn heel wat energie en kosten.

## WAAROM RESOL?

Resol hardschuim evenaart de isolatiewaarde van Utherm Premium isolatieplaten ( $\lambda_D$  van 0,020 W/m.K). Hierdoor kan je slanker isoleren. Dankzij de **hoge brandweerstand** zijn resol hardschuim platen ook ideaal voor projecten waar extra eisen gesteld worden aan brandwerendheid. Het dampopen karakter maakt ze bovendien uiterst geschikt voor **houtskeletbouw**. De platen zorgen ervoor dat de constructie kan blijven ademen en er geen vochtophoping door condensatie ontstaat.





# Méér bieden dan isolatie

De bouwregelgeving en de eisen met betrekking tot energieprestatie worden alsmear strenger, het bouwproces zelf alsmear complexer. Dan komt een partner die je ontzorgt als geroepen: iemand die je niet alleen de geschikte isolatieoplossing aanreikt, maar je ook kan adviseren van a tot z.



## JE PARTNER VOOR ELK PROJECT

Al 50 jaar maakt Unilin Insulation dakelementen voor het hellend dak. Vanuit deze ervaring en technologische knowhow is het gamma uitgebreid met hoogwaardige isolatieplaten uit polyisocyanuraat (PIR) en resol hardschuim. Beide bieden een efficiënte en duurzame isolatieoplossing voor elke toepassing. Het maakt van Unilin Insulation een toonaangevende speler in de Europese isolatiemarkt.

Bij Unilin Insulation vind je niet alleen alle producten om de gebouwen van morgen te isoleren en het comfort binnenin te verbeteren.

Je krijgt er ook de nodige ondersteuning om in jouw situatie de juiste keuzes te maken.

Unilin Insulation heeft bovendien de expertise en de ambitie om te blijven innoveren met producten die voldoen aan de specificaties van de meest veeleisende projecten. Dat vertaalt zich in een uitgebreid en up-to-date productassortiment met hoge isolatiewaardes, een groot plaatsingsgemak en de beste prijs-kwaliteitverhouding.

Unilin Insulation is daarmee een betrouwbare partner voor elk project.

# Je garantie voor topkwaliteit



## ATG-MARKERING

De ATG-markering is een vrijwillig kwaliteitsmerk, waarbij het volledige productieproces en alle producteigenschappen aan een periodieke en zeer strenge externe controle wordt onderworpen. Niet elke isolatiefabrikant heeft een ATG-markering in zijn bezit. Met deze bepalingsmethode behaalt Utherm standaard een zeer performante lambda-waarde na veroudering (= op lange termijn) van 0,023 W/m.K. Ook met deze vrijwillige methode scoren de isolatieplaten van Unilin Insulation dus uitstekend.



## CE-MARKERING

In Europa is een CE-markering voor isolatieplaten verplicht. De standaard Utherm isolatieplaten met gasdichte cacheerlaag behalen volgens deze methode al een gedeclareerde lambda-waarde ( $\lambda_D$ ) van 0,022 W/m.K. EPB prestaties en -premies berekenen doe je aan de hand van deze gedeclareerde waarde. Voor Utherm Premium en Usafe geldt zelfs 0,020 W/m.K.



## EPD

De onafhankelijk geverifieerde milieuproductverklaring bevat alle informatie over de impact van de Utherm en Usafe producten op het milieu die een derde partij nodig heeft om een levenscyclusanalyse (LCA-analyse) uit te voeren op gebouwniveau. De EPD kan gebruikt worden in het kader van bv. een BREEAM attestering.



## ÉMISSIONS DANS L'AIR INTÉRIEUR

Dit certificaat bewijst dat de isolatie van Unilin Insulation voldoet aan de hoogste Franse kwaliteitsstandaard met betrekking tot de eventuele vrijgave van volatiele stoffen in het binnenklimaat van een gebouw.



## FM APPROVED

FM Approved is een keurmerk voor risicobeperking en schadepreventie. Dit certificaat bewijst dat welbepaalde plat dak systemen inclusief Utherm isolatie, dakbedekking en ondergrond voldoen aan de strenge kwaliteitseisen gesteld door verzekeraar FM Global. Je kunt de Utherm isolatie die geschikt is voor FM goedgekeurde opbouwsystemen herkennen aan het woord 'Pro' in de naam. De kwaliteitseisen betreffen o.a. brandveiligheid, windweerstand, hagelweerstand en beloopbaarheid van het daksysteem. De goedgekeurde systemen kunnen geraadpleegd worden via [www.roofnav.com](http://www.roofnav.com).



## ISO 14001

De productievestigingen van Unilin Insulation voldoen volgens het onafhankelijk bureau SGS aan de milieumanagementstandaard ISO 14001.





Voor alle technische  
vragen, neem contact op  
met Technical Services  
via +32 56 65 34 75 of  
[tsi@unilin.com](mailto:tsi@unilin.com).



# Bouwen & renoveren is éérst slim isoleren

**30% van het warmteverlies gaat via het dak!**

## DE GOEDKOOPSTE ENERGIE IS DE ENERGIE DIE JE NIET VERBRUIKT

De wetgeving voor bouwen en renoveren wordt alsmat strenger. Sinds 2021 moet een nieuwe woning een E-peil van E30 halen. Het wordt dus steeds belangrijker om het ontwerp van je woning slim aan te pakken.

Uiteraard zorgen ook energieopwekkende technieken (zonnepanelen, zonneboilers, warmtepompen) ervoor dat je energiefactuur daalt, maar weet dat installaties dienen te worden onderhouden en na verloop van tijd zelfs vervangen.

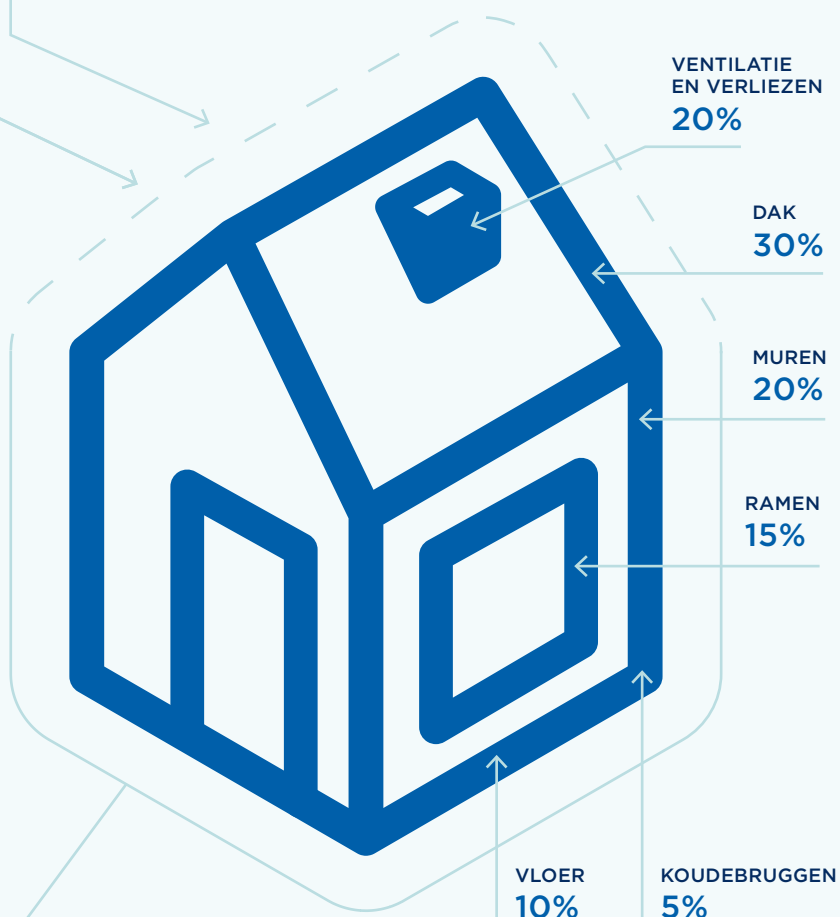
Slim aanpakken is de boodschap. Het enige duurzame principe om je energiefactuur te laten dalen, is ervoor zorgen dat er geen energie verloren gaat.

Hoe? Alles begint met een goed geïsoleerde bouwschil. Want door het dak, de muren en vloeren van een woning optimaal te isoleren, verlaag je het energieverbruik en kunnen installaties meteen kleiner gedimensioneerd worden. Zo bespaar je tweemaal. Bovendien verhoog je het wooncomfort én de waarde van je huis.

Betere energieprestaties, meer wooncomfort en meer rendement op lange termijn, dat is pas slim investeren! En die kans om het meteen goed te doen, krijg je maar éénmaal.

## SLIM ISOLEREN? START MET HET DAK!

Als je weet dat 30% van de warmte verloren gaat via het dak – wat nefast is voor de energiezuinigheid van een woning – focus je beter eerst op goede dakisolatie. Na het dak kan je ook muren en vloeren isoleren.



## BOUWSCHIL?

De bouwschil vormt de grens tussen de woonruimte en de buitenwereld, en bestaat uit het dak, vloeren, muren, ramen en deuren.

## TRIAS ENERGETICA

### De driestappen- strategie om een energiezuinig gebouw te ontwerpen

- STAP 1** Het energieverbruik tot een minimum beperken door goed te isoleren!
- STAP 2** Voor de nog benodigde hoeveelheid energie maximaal gebruikmaken van energie uit hernieuwbare bronnen.
- STAP 3** Eventuele fossiele energiebronnen zo efficiënt mogelijk gebruiken.

# Bereken de isolatiedikte

Gekende R-waarde:  $R = 4,50 \text{ m}^2\text{K}/\text{W}$



( $\lambda$ -waarde =  $0,020 \text{ W}/\text{m.K}$ )

$d = R \cdot \lambda$

$d = 4,5 \text{ m}^2\text{K}/\text{W} \times 0,020 \text{ W}/\text{m.K} = 0,09 \text{ m}$



## ALTERNATIEF ISOLATIEMATERIAAL

( $\lambda$ -waarde =  $0,035 \text{ W}/\text{m.K}$ )

$d = R \cdot \lambda$

$d = 4,5 \text{ m}^2\text{K}/\text{W} \times 0,035 \text{ W}/\text{m.K} = 0,16 \text{ m}$



Om een R-waarde van  $4,5 \text{ m}^2\text{K}/\text{W}$  te bekomen met PIR of resol isolatie ( $\lambda$ -waarde =  $0,020 \text{ W}/\text{m.K}$ ) moet je 9 cm dik isoleren. Om dezelfde R-waarde van  $4,5 \text{ m}^2\text{K}/\text{W}$  te bekomen met alternatief isolatiemateriaal ( $\lambda$ -waarde =  $0,035 \text{ W}/\text{m.K}$ ) moet je al 16 cm dik isoleren.

## ABC VAN ISOLEREN

**$\lambda$  (lambda)** = warmtegeleidbaarheid (materiaaleigenschap) = de hoeveelheid warmte die het materiaal doorlaat. Hoe lager de  $\lambda$ -waarde, hoe minder warmteverlies, hoe beter de isolatie.

**R** = warmteweerstand (producteigenschap) = de hoeveelheid warmte die het materiaal tegenhoudt, in relatie tot de dikte. Hoe hoger de R-waarde, hoe minder warmteverlies, hoe beter de isolatie.

**U** = warmtetransmissie (constructie-eigenschap) = de hoeveelheid warmte die doorheen een constructie gaat (bv. het dak). Hoe lager de U-waarde, hoe minder warmteverlies, hoe beter geïsoleerd.

**K** = warmteverlies (gebouweigenschap) = de hoeveelheid warmte die een heel gebouw verliest via de bouwschil. Hoe lager het K-peil, hoe minder warmteverlies, hoe beter geïsoleerd.

**E** = energieprestatie (gebouweigenschap) = de hoeveelheid energie die een gebouw nodig heeft om in te leven. Hoe lager het E-peil, hoe energiezuiniger het gebouw.

**S** = Het S-peil bepaalt hoeveel energie de wooneenheid zal nodig hebben om de temperatuur van de woning op peil te houden. Hoe minder energie nodig is en hoe efficiënter de vorm, hoe lager het S-peil. Het S-peil vervangt het K-peil en de netto energiebehoefte (NE) in de EPB-aangifte.

# Bereken de R-waarde

Gekende isolatiedikte:  $d = 9 \text{ cm}$



**UTHERM**  
Premium



**USAFE**

( $\lambda$ -waarde =  $0,020 \text{ W/m.K}$ )

$R = d/\lambda$

$R = 0,09 \text{ m} / 0,020 \text{ W/m.K} = 4,50 \text{ m}^2\text{K/W}$



## ALTERNATIEF ISOLATIEMATERIAAL

( $\lambda$ -waarde =  $0,035 \text{ W/m.K}$ )

$R = d/\lambda$

$R = 0,09 \text{ m} / 0,035 \text{ W/m.K} = 2,57 \text{ m}^2\text{K/W}$



Isoleer je 9 cm met alternatief isolatiemateriaal, dan bekom je een lagere R-waarde van  $2,57 \text{ m}^2\text{K/W}$ . Bij PIR is er minder warmteverlies omdat de warmteweerstand hoger is, wat betekent dat het beter presteert voor dezelfde isolatiedikte.

## CONCLUSIE

Met PIR en resol isoleer je beter voor dezelfde dikte. Met andere woorden: om dezelfde R-waarde te bekomen, isoleer je met isolatieplaten van Unilin Insulation slanker (je wint ruimte) en dus ook kostenefficiënter (je hebt minder isolatiemateriaal nodig).

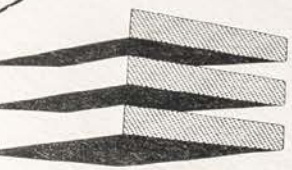
Je kan er natuurlijk ook bewust voor kiezen om wel dikker te isoleren: een verdubbeling van de R-waarde – door 2x dikker te isoleren – betekent een halvering van het energieverlies.

# Onze slimme producten

Elke isolatieoplossing in het assortiment kan uitstekende prestaties voorleggen. En dan zijn er ook nog enkele smart producten die méér doen dan isoleren...

Onze slimme producten bieden meer dan isolatie en verhogen het wooncomfort.

UNILIN  
FOR SMART LIVING



UNILIN

FOR SMART LIVING





# Utherm Sarking L Comfort



## ISOLATIEPLAAT MET HOUTVEZELONDERDAK VOOR EEN NOG BETERE GELUIDWERING

Utherm Sarking L Comfort isolatieplaten zijn aan beide zijden afgewerkt met een meerlaags gasdicht laminaat en aan de buitenkant bekleed met een houtvezelonderdak (35 mm). Zo verhoogt Utherm Sarking L Comfort het thermische én het akoestische comfort in huis. Het houtvezelonderdak dempt storende geluiden van buitenaf en zorgt voor een direct waterdicht dak.

De tand- & groefverbinding verzekert bovendien een perfect winddichte aansluiting.

## VOORDELEN

- 1 Houtvezelonderdak inbegrepen
- 2 Hoge isolatiewaarde + direct wind- en waterdicht + betere geluidwering
- 3 Buitenkant isoleren = minder koudebruggen door plaatsing op kepers



Voor de technische info zie **pagina 70**



# Utherm Wall L Flex



## HYBRIDE ISOLATIEPLAAT OM SNEL EN EFFICIËNT SPOUWMUREN TE ISOLEREN

Met Utherm Wall L Flex combineer je de hoge isolatiewaarde van harde PIR isolatie met de flexibiliteit van zachte minerale wol.

Utherm Wall L Flex bestaat namelijk uit een PIR plaat die aan weerszijden afgewerkt is met een meerlaags gasdicht laminaat en aan één zijde bekleed is met een extra laag minerale wol van 25 mm.

Het voordeel? De minerale wol vult oneffenheden van de binnenmuur op, laat de isolatieplaten perfect aansluiten tegen de muur en voorkomt zo luchtcirculatie achter de platen. Zo vermijd je dat koude luchtstromingen achter de platen het isolerend effect tenietdoen.

## VOORDELEN

- 1 Isolatieplaat met een laag minerale wol aan 1 zijde
- 2 Sluit perfect aan tegen elke muur = geen luchtcirculatie en windspoeling
- 3 Minder energieverlies + hoge isolatiewaarde = hoge thermische prestatie

Voor de technische info zie **pagina 26**



# Utherm Premium Floor LE



## DE VLOER EXTRA SLANK ISOLEREN

Met de introductie van de nieuwe Utherm Premium Floor LE biedt Unilin Insulation een vloerisolatie aan met zowel uitstekende drukstabiliteit als thermische isolatie-eigenschappen.

Dit maakt het de ideale PIR oplossing om extra slank te isoleren in de vloer, ook geschikt voor toepassing in combinatie met vloerverwarming.

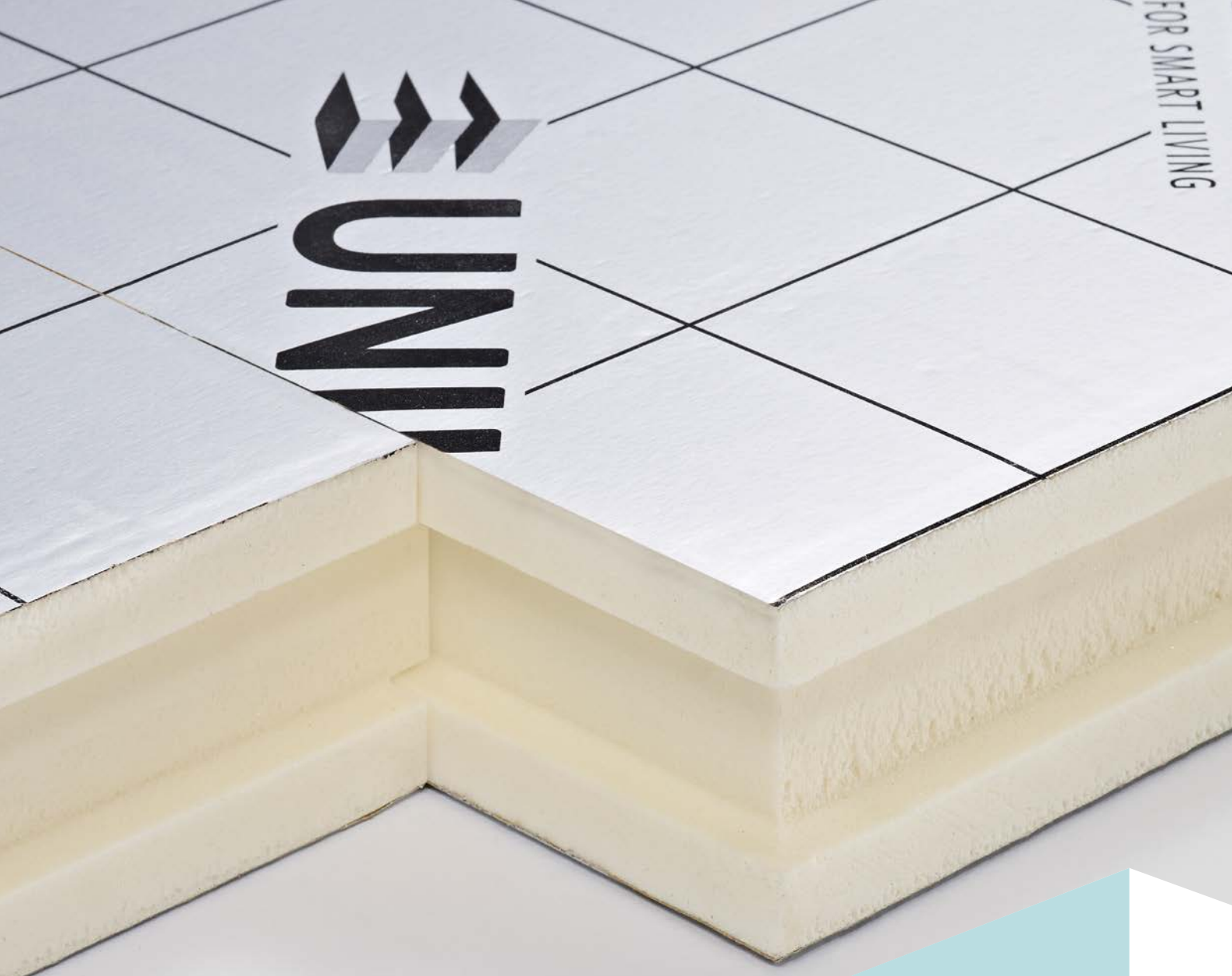
Voor de technische info zie **pagina 80**

lambda-waarde:  
**0,020**  
W/m.K

## VOORDELEN

- 1 Lambda-waarde: 0,020 W/m.K
- 2 Extra slank isoleren
- 3 Geschikt voor toepassing in combinatie met vloerverwarming





Isolatieoplossingen  
bieden waarmee  
je een gevoelig  
verschil kan maken,  
daar streven we  
naar.

# Voor alles een isolatieoplossing

- ✓ Meest **uitgebreide assortiment** isolatieoplossingen voor daken, muren, vloeren en industriële toepassingen
- ✓ Met Utherm en Usafe isoleer je niet alleen **energieperformanter** maar ook **slanker** (ruimtewinst)
- ✓ Perfect winddicht met tand- & groefstelsel voor optimale aansluiting of **rechte kanten** waardoor **geen luchtcirculatie mogelijk** is (zeker bij afwerking met Unitape)
- ✓ Uitstekende **dimensionele stabiliteit**, **hoge drukvastheid** en **goede brandwerendheid**
- ✓ Licht van gewicht, dus **minder arbeidsintensief** en **minder constructie-belastend**
- ✓ **Makkelijk te verwerken** (van verzagen tot monteren)



WALL



ROOF



SARKING



FLOOR



ATTIC



# Wall

We blijven onze producten innoveren, bijvoorbeeld met een tand- & groefstelsel om isolatieplaten nog makkelijker te plaatsen.



# Ons advies voor jouw muurisolatie

Welke muur wil je isoleren?



WONING



PROJECT

Isoleren langs buiten - Gevelmetselwerk	→ Standaard oplossing	→ Utherm Wall L	— 22	Utherm Wall LE	— 24
	→ Oneffen binnenblad	→ Utherm Wall L Flex	— 26		
Isoleren langs buiten - Gevelbeplating	→ Standaard oplossing	→ Utherm Wall A	— 28	Utherm Wall A	— 28
	→ Extra slank isoleren			→ Usafe Wall LB	— 30
Isoleren langs binnen	→ Standaard oplossing	→ Utherm Wall K Gyp	— 32	Utherm Wall K Gyp	— 32
	→ Vochtige ruimte	→ Utherm Wall K Gyp H	— 34	Utherm Wall K Gyp H	— 34

**Utherm Wall L is een PIR isolatieplaat voor de spouwmuur. Deze plaat is aan beide zijden bekleed met een meerlaags gasdicht laminaat.**

**Toepassing** Isolatieplaten voor de spouwmuur en na-isolatie van de zolderruimte (van binnenuit)

**Isolatie** Polyisocyanuraat (PIR)  
**Gedeclareerde lambda-waarde ( $\lambda_p$ ): 0,022 W/m.K**

**Bekleding** L: meerlaags gasdicht laminaat

**Afmetingen** Standaard: 1.200 x 600 mm

**Randafwerking** Tand- & groefverbinding aan de 4 zijden



lambda-waarde:

**0,022**  
W/m.K

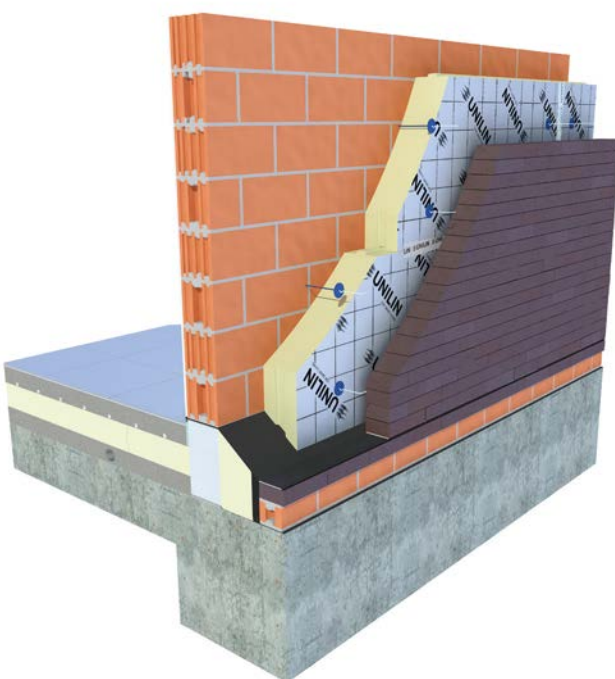


Isolatie-dikte [mm]	R <sub>D ISOL</sub> waarde [m <sup>2</sup> K/W] CE	Platen per pak	m <sup>2</sup> per pak	Platen per pallet	m <sup>2</sup> per pallet	m <sup>2</sup> volle vracht [= 22 pal.]	In stock	Op aanvraag*
<b>Wall L: 1.200 x 600 mm</b>								
40	1,80	12	8,64	120	86,40	1.900,80	✓	
50	2,25	10	7,20	100	72,00	1.584,00	✓	
60	2,70	8	5,76	80	57,60	1.267,20	✓	
70	3,15	7	5,04	70	50,40	1.108,80	✓	
80	3,60	6	4,32	60	43,20	950,40	✓	
90	4,05	5	3,60	50	36,00	792,00	✓	
100	4,50	5	3,60	50	36,00	792,00	✓	
110	5,00	4	2,88	40	28,80	633,60		vanaf 1.000 m <sup>2</sup>
120	5,45	4	2,88	40	28,80	633,60	✓	
140	6,35	3	2,16	36	25,92	570,24	✓	
160	7,25	3	2,16	30	21,60	475,20	✓	

\* Max. 5% overproductie verplicht af te nemen

## TECHNISCHE EIGENSCHAPPEN

<b>Gedeclareerde warmtegeleidingscoëfficiënt:</b> $\lambda_D$ volgens EN 13165:2012+A2:2016	0,022 W/m.K
<b>Drukweerstand bij 10% vervorming:</b> CS(10/Y)150 volgens EN 826	$\geq 150$ kPa (1,5 kg/cm <sup>2</sup> )
<b>Treksterkte loodrecht</b>	TR80 $\geq 80$ kPa
<b>Dimensionele stabiliteit</b> 48h, 70°C, 90%RV 48h, -20°C	DS(70,90)3: $\Delta\epsilon_{l,b} \leq 2\%$ / $\Delta\epsilon_d \leq 6\%$ DS(-20,-)1: $\Delta\epsilon_{l,b} \leq 1\%$ / $\Delta\epsilon_d \leq 2\%$
<b>Vervorming onder druk en temperatuur</b>	DLT(2) $\leq 5\%$
<b>Dichtheid van het PIR schuim</b>	32 kg/m <sup>3</sup> $\pm$ 3 kg/m <sup>3</sup>
<b>Dampdiffusieweerstandsgetal van het PIR schuim: <math>\mu</math></b>	50-100
<b>Brandreactieklasse</b>	F volgens EN 13501-1 B-s2, d0 (End-use gevelmetselwerk, min. dikte metselwerk 60 mm, min. dikte isolatie 20 mm)
<b>Waterabsorptie lange termijn</b>	WL(T)2 volgens EN 13165 $< 2\%$



Attesten	
KOMO ATG	K57973 2853, H900 $\lambda$ 0,023 W/m.K
CE	$\lambda$ 0,022 W/m.K
DOP	Utherm Wall L v2
EPD	B-EPD n° 21-0009-004-00-00-EN

**Utherm Wall LE is een PIR isolatieplaat Euroklasse E voor de spouwmuur. Deze plaat is aan beide zijden bekleed met een meerlaags gasdicht laminaat.**

**Toepassing** Isolatieplaten voor de spouwmuur

**Isolatie** Polyisocyanuraat (PIR)  
**Gedeclareerde lambda-waarde ( $\lambda_D$ ):**  
**0,022 W/m.K**

**Bekleding** LE: meerlaags gasdicht laminaat

**Afmetingen** Standaard: 1.200 x 600 mm

**Randafwerking** Tand- & groefverbinding  
aan de 4 zijden



lambda-waarde:  
**0,022**  
W/m.K



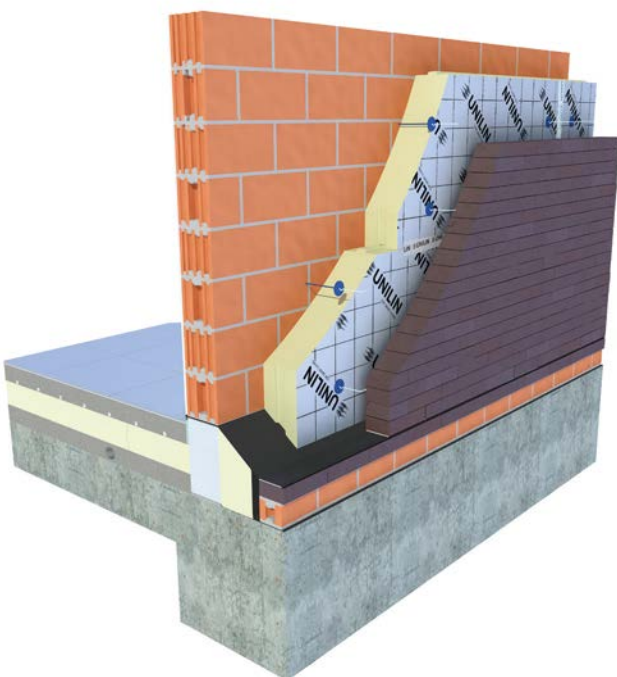
Isolatie- dikte [mm]	R <sub>D ISOL</sub> waarde [m <sup>2</sup> K/W] CE	Platen per pak	m <sup>2</sup> per pak	Platen per pallet	m <sup>2</sup> per pallet	m <sup>2</sup> volle vracht [= 22 pal.]	In stock	Op aanvraag*
<b>Wall LE: 1.200 x 600 mm</b>								
40	1,80	12	8,64	120	86,40	1.900,80		vanaf 1.000 m <sup>2</sup>
50	2,25	10	7,20	100	72,00	1.584,00	✓	
60	2,70	8	5,76	80	57,60	1.267,20		vanaf 1.000 m <sup>2</sup>
70	3,15	7	5,04	70	50,40	1.108,80		vanaf 1.000 m <sup>2</sup>
80	3,60	6	4,32	60	43,20	950,40	✓	
90	4,05	5	3,60	50	36,00	792,00		vanaf 1.000 m <sup>2</sup>
100	4,50	5	3,60	50	36,00	792,00	✓	
110	5,00	4	2,88	40	28,80	633,60		vanaf 1.000 m <sup>2</sup>
120	5,45	4	2,88	40	28,80	633,60	✓	
140	6,35	3	2,16	36	25,92	570,24	✓	
160	7,25	3	2,16	30	21,60	475,20		vanaf 1.000 m <sup>2</sup>

\* Max. 5% overproductie verplicht af te nemen



## TECHNISCHE EIGENSCHAPPEN

<b>Gedeclareerde warmtegeleidingscoëfficiënt:</b> $\lambda_D$ volgens EN 13165:2012+A2:2016	0,022 W/m.K
<b>Drukweerstand bij 10% vervorming:</b> CS(10/Y)150 volgens EN 826	$\geq 150$ kPa (1,5 kg/cm <sup>2</sup> )
<b>Treksterkte loodrecht</b>	TR80 $\geq 80$ kPa
<b>Dimensionele stabiliteit</b> 48h, 70°C, 90%RV 48h, -20°C	DS(70,90)3: $\Delta\epsilon_{l,b} \leq 2\%$ / $\Delta\epsilon_d \leq 6\%$ DS(-20,-)1: $\Delta\epsilon_{l,b} \leq 1\%$ / $\Delta\epsilon_d \leq 2\%$
<b>Vervorming onder druk en temperatuur</b>	DLT(2) $\leq 5\%$
<b>Dichtheid van het PIR schuim</b>	32 kg/m <sup>3</sup> $\pm$ 3 kg/m <sup>3</sup>
<b>Dampdiffusieweerstandsgetal van het PIR schuim: <math>\mu</math></b>	50-100
<b>Brandreactieklasse</b>	E volgens EN 13501-1 B-s2, d0 (End-use gevelmetselwerk, min. dikte metselwerk 60 mm, min. dikte isolatie 20 mm)
<b>Waterabsorptie lange termijn</b>	WL(T)2 volgens EN 13165 $< 2\%$



Attesten	
KOMO	CTG 578
FIW	WLS023 WAB, WAA, WZ
ATG	WH, WI, DZ, DI H974
<b>CE</b>	$\lambda$ 0,022 W/m.K
DOP	Utherm Wall LE v3
EPD	B-EPD n° 21-0009-004-00-00-EN

Utherm Wall L Flex is een PIR isolatieplaat voor de ruwe spouwmuur, bv. bij renovatie, en is aan beide zijden bekleed met en meerlaags gasdicht laminaat. Deze plaat is aan één zijde voorzien van een minerale wollaag van 25 mm.

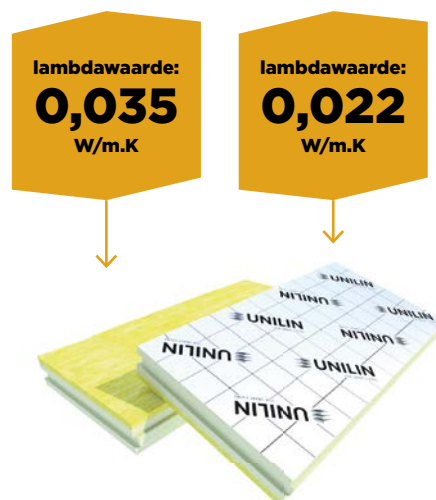
**Toepassing** Isolatieplaten voor de ruwe spouwmuur met een extra laag minerale wol van 25 mm tegen convectie

**Isolatie** Polyisocyanuraat (PIR)  
**Gedeclareerde lambda-waarde ( $\lambda_D$ ): 0,022 W/m.K**  
 R-waarde minerale wol (MW): max. 0,70 m<sup>2</sup>.K/W

**Bekleding** L: meerlaags gasdicht laminaat  
 Flex: minerale wol van 25 mm aan één zijde

**Afmetingen** Standaard: 1.200 x 600 mm

**Randafwerking** Tand- & groefverbinding aan de 4 zijden

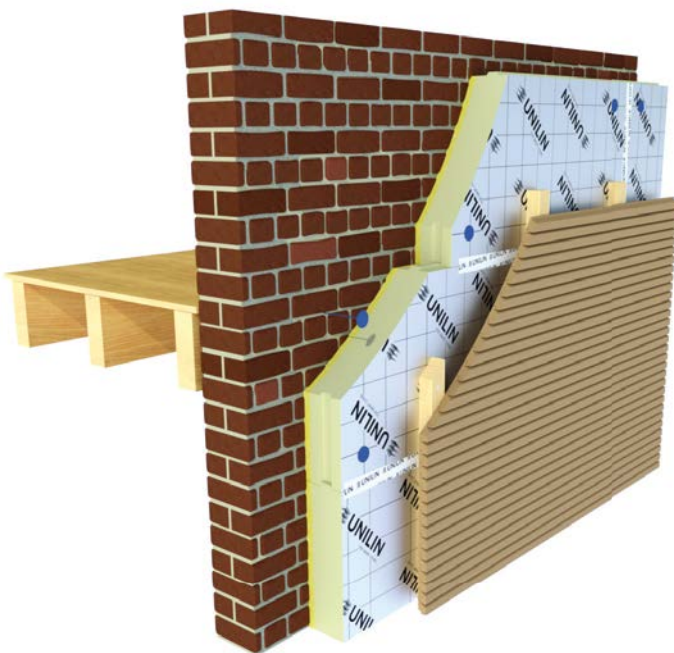


Isolatie-dikte [mm]	R <sub>D</sub> ISOL waarde [m <sup>2</sup> K/W]	Platen per pak	m <sup>2</sup> per pak	Platen per pallet	m <sup>2</sup> per pallet	m <sup>2</sup> volle vracht [= 22 pal.]	In stock	Op aanvraag*
<b>Wall L Flex: 1.200 x 600 mm</b>								
40 + 25	2,50	8	5,76	80	57,60	1.267,20		✓
50 + 25	2,95	7	5,04	70	50,40	1.108,80		✓
60 + 25	3,40	6	4,32	60	43,20	950,40		✓
70 + 25	3,85	5	3,60	50	36,00	792,00		✓
80 + 25	4,35	5	3,60	50	36,00	792,00	✓	
90 + 25	4,80	4	2,88	40	28,80	633,60	✓	
100 + 25	5,25	4	2,88	40	28,80	633,60	✓	
120 + 25	6,15	3	2,16	36	25,92	570,24	✓	
140 + 25	7,05	3	2,16	30	21,60	475,20		✓
160 + 25	7,95	2	1,44	28	20,16	443,52		✓

\* Afwijkende levertermijnen in overleg met UNILIN Insulation

## TECHNISCHE EIGENSCHAPPEN

<b>Gedeclareerde warmtegeleidingscoëfficiënt: <math>\lambda_D</math></b>	PIR: 0,022 W/m.K MW: 0,035 W/m.K
<b>Drukweerstand van het PIR schuim bij 10% vervorming: CS(10/Y)150 volgens EN 826</b>	$\geq 150$ kPa (1,5 kg/cm <sup>2</sup> )
<b>Loodrechte treksterkte van het PIR schuim</b>	TR80 $\geq 80$ kPa
<b>Dimensionele stabiliteit van het PIR schuim</b> 48h, 70°C, 90%RV 48h, -20°C	DS(70,90)3: $\Delta\epsilon_{l,b} \leq 2\%$ / $\Delta\epsilon_d \leq 6\%$ DS(-20,-)1: $\Delta\epsilon_{l,b} \leq 1\%$ / $\Delta\epsilon_d \leq 2\%$
<b>Vervorming onder druk en temperatuur van het PIR schuim</b>	DLT(2) $\leq 5\%$
<b>Dichtheid van het PIR schuim</b>	32 kg/m <sup>3</sup> $\pm$ 3 kg/m <sup>3</sup>
<b>Dampdiffusieweerstandsgetal van het PIR schuim: <math>\mu</math></b>	50-100
<b>Brandreactieklasse</b>	F volgens EN 13501-1 B-s2, d0 (End-use gevelmetselwerk, min. dikte metselwerk 60 mm, min. dikte isolatie 20 mm)
<b>Waterabsorptie lange termijn van het PIR schuim</b>	WL(T)2 < 2%



**Utherm Wall A is een PIR isolatieplaat Euroklasse D ideaal voor de geventileerde gevel. Deze plaat is aan beide zijden bekleed met een gasdichte zuivere aluminiumbekleding van 50 µm.**

**Toepassing** Isolatieplaten voor de spouwmuur, toepasbaar in geventileerde gevels

**Isolatie** Polyisocyanuraat (PIR)  
**Gedeclareerde lambda-waarde ( $\lambda_D$ ): 0,022 W/m.K**

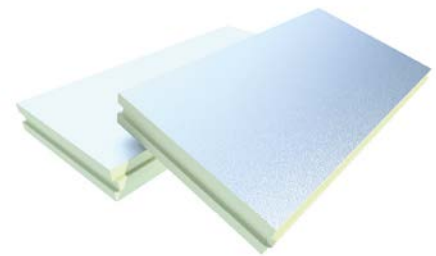
**Bekleding** A: lichtgewafelde, gasdichte zuivere aluminium van ca. 50 µm

**Afmetingen** Standaard: 1.200 x 600 mm

**Randafwerking** Tand- & groefverbinding aan de 4 zijden



lambda-waarde:  
**0,022**  
W/m.K

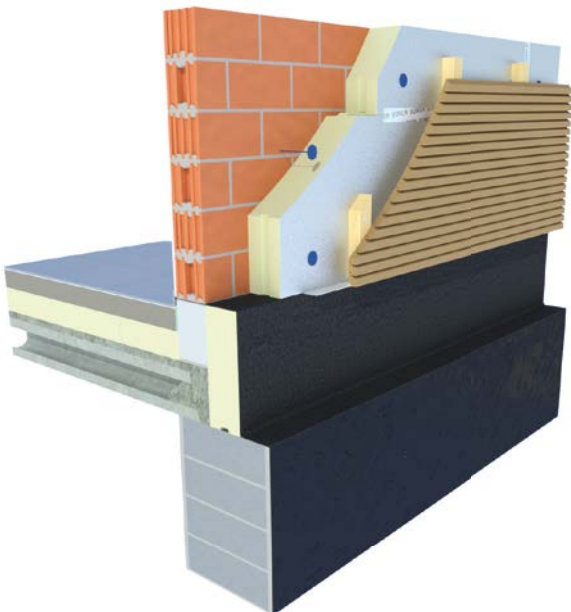


Isolatie-dikte [mm]	R <sub>D ISOL</sub> waarde [m <sup>2</sup> K/W] CE	Platen per pak	m <sup>2</sup> per pak	Platen per pallet	m <sup>2</sup> per pallet	m <sup>2</sup> volle vracht [= 22 pal.]	In stock	Op aanvraag*
<b>Wall A: 1.200 x 600 mm</b>								
40	1,80	12	8,64	120	86,40	1.900,80		vanaf 1.000 m <sup>2</sup>
50	2,25	10	7,20	100	72,00	1.584,00		vanaf 1.000 m <sup>2</sup>
60	2,70	8	5,76	80	57,60	1.267,20		vanaf 1.000 m <sup>2</sup>
70	3,15	7	5,04	70	50,40	1.108,80		vanaf 1.000 m <sup>2</sup>
80	3,60	6	4,32	60	43,20	950,40	✓	
90	4,05	5	3,60	50	36,00	792,00		vanaf 1.000 m <sup>2</sup>
100	4,50	5	3,60	50	36,00	792,00	✓	
110	5,00	4	2,88	40	28,80	633,60		vanaf 1.000 m <sup>2</sup>
120	5,45	4	2,88	40	28,80	633,60	✓	
140	6,35	3	2,16	36	25,92	570,24	✓	
160	7,25	3	2,16	30	21,60	475,20		vanaf 1.000 m <sup>2</sup>

\* Max. 5% overproductie verplicht af te nemen

## TECHNISCHE EIGENSCHAPPEN

<b>Gedeclareerde warmtegeleidingscoëfficiënt:</b> $\lambda_D$ volgens EN 13165:2012+A2:2016	0,022 W/m.K
<b>Drukweerstand bij 10% vervorming:</b> CS(10/Y)150 volgens EN 826	$\geq 150$ kPa (1,5 kg/cm <sup>2</sup> )
<b>Treksterkte loodrecht</b>	TR80 $\geq 80$ kPa
<b>Dimensionele stabiliteit</b> 48h, 70°C, 90%RV 48h, -20°C	DS(70,90)3: $\Delta\epsilon_{l,b} \leq 2\%$ / $\Delta\epsilon_d \leq 6\%$ DS(-20,-)1: $\Delta\epsilon_{l,b} \leq 1\%$ / $\Delta\epsilon_d \leq 2\%$
<b>Vervorming onder druk en temperatuur</b>	DLT(2) $\leq 5\%$
<b>Dichtheid van het PIR schuim</b>	32 kg/m <sup>3</sup> $\pm 3$ kg/m <sup>3</sup>
<b>Dampdiffusieweerstandsgetal van het PIR schuim: <math>\mu</math></b>	50-100
<b>Brandreactieklasse</b>	D-s2, d0 volgens EN 13501-1 B-s2, d0 (End-use gevelmetselwerk, min. dikte metselwerk 60 mm, min. dikte isolatie 20 mm) B-s1, d0 (End-Use Eternit gevelbekleding, contacteer Unilin voor toepassingsvoorwaarden)
<b>Waterabsorptie lange termijn</b>	WL(T)2 volgens EN 13165 $< 2\%$

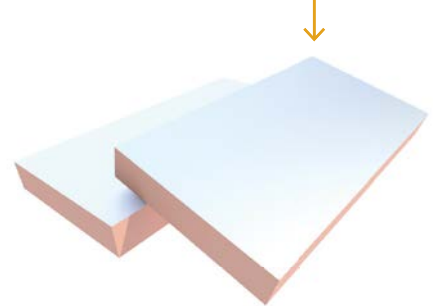


Attesten	
KOMO	CTG 578
FIW	WLS023 WAB, WAA, WZ WH, WI, DZ, DI
ATG	H974
<b>CE</b>	$\lambda$ 0,022 W/m.K
DOP	Utherm Wall A v4
EPD	B-EPD n° 21-0009-003-00-00-EN

**Usafe Wall LB is een extra slanke resol  
isolatieplaat Euroklasse B voor de  
geventileerde gevel. Deze plaat is aan beide  
zijden bekleed met een meerlaags micro-  
geperforeerd laminaat.**

<b>Toepassing</b>	Isolatieplaten voor geventileerde regendichte gevels
<b>Isolatie</b>	Fenolschuim (Resolschuim / PF) <b>Gedeclareerde lambda-waarde (<math>\lambda_D</math>):</b> <b>0,023 W/m.K (d &lt; 50 mm)</b> <b>0,021 W/m.K (50 mm ≤ d &lt; 100 mm)</b> <b>0,020 W/m.K (d ≥ 100 mm)</b>
<b>Bekleding</b>	LB: meerlaags micro-geperforeerd laminaat
<b>Afmetingen</b>	Standaard: 2.400 x 1.200 mm
<b>Randafwerking</b>	1.200 x 600 mm: Trapspinning aan de 4 zijden 
	2.400 x 1.200 mm: Recht aan de 4 zijden 

lambda-waarde:  
**0,020**  
-  
**0,023**  
W/m.K



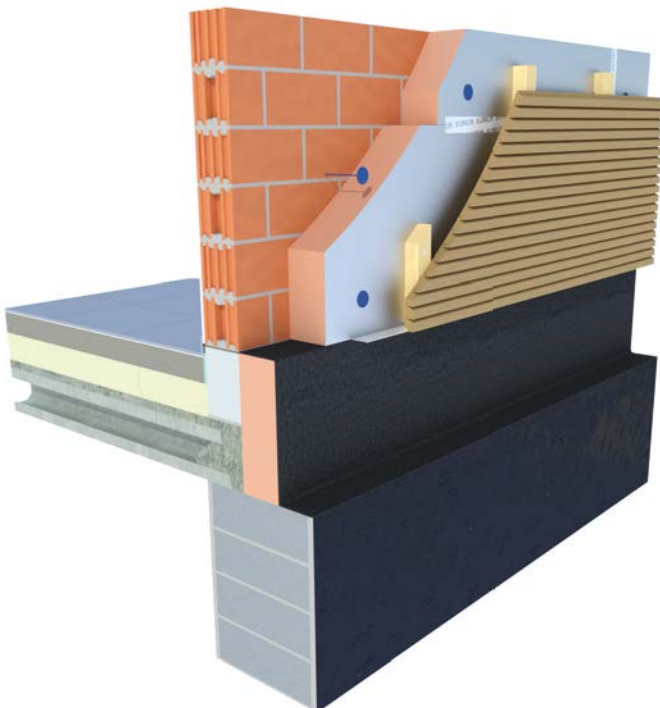
Isolatie-dikte [mm]	R <sub>D</sub> ISOL. waarde [m <sup>2</sup> K/W] CE	Platen per pak	m <sup>2</sup> per pak	Platen per pallet	m <sup>2</sup> per pallet	m <sup>2</sup> volle vracht [= 11 pal.]	In stock	Op aanvraag*
<b>Usafe Wall LB: 1.200 x 600 mm</b>								
40	1,70	12	8,64	60	43,20	475,20		vanaf 500 m <sup>2</sup>
60	2,85	8	5,76	40	28,80	316,80		vanaf 500 m <sup>2</sup>
80	3,80	6	4,32	30	21,60	237,60		vanaf 500 m <sup>2</sup>
100	5,00	5	3,60	25	18,00	198,00		vanaf 500 m <sup>2</sup>
120	6,00	4	2,88	20	14,40	158,40		vanaf 500 m <sup>2</sup>

Isolatie-dikte [mm]	R <sub>D</sub> ISOL. waarde [m <sup>2</sup> K/W] CE	Platen per pak	m <sup>2</sup> per pak	Platen per pallet	m <sup>2</sup> per pallet	m <sup>2</sup> volle vracht [= 11 pal.]	In stock	Op aanvraag*
<b>Usafe Wall LB: 2.400 x 1.200 mm</b>								
40	1,70	12	34,56	60	172,80	1.900,80		vanaf 500 m <sup>2</sup>
60	2,85	8	23,04	40	115,20	1.267,20		vanaf 500 m <sup>2</sup>
80	3,80	6	17,28	30	86,40	950,40		vanaf 500 m <sup>2</sup>
100	5,00	5	14,40	25	72,00	792,00		vanaf 500 m <sup>2</sup>
120	6,00	4	11,52	20	57,60	633,60		vanaf 500 m <sup>2</sup>

\* Afwijkende levertermijnen in overleg met UNILIN Insulation

## TECHNISCHE EIGENSCHAPPEN

<b>Gedeclareerde warmtegeleidingscoëfficiënt:</b> $\lambda_D$ volgens EN 13165:2012+A2:2016	0,023 W/m.K (d < 50 mm) 0,021 W/m.K (50 mm ≤ d < 100 mm) 0,020 W/m.K (d ≥ 100 mm)
<b>Drukweerstand bij 10% vervorming:</b> CS(10/Y)150 volgens EN 826	≥ 100 kPa (1,0 kg/cm <sup>2</sup> )
<b>Dimensionele stabiliteit</b> 48h, 70°C, 90%RV 23°C, 50%RV	DS(70,90): $\Delta\epsilon_{l,b} \leq 1,5$ / $\Delta\epsilon_d \leq 1,5$ DS(N): $\Delta\epsilon_{l,b} \leq 0,5$ / $\Delta\epsilon_d -$
<b>Vervorming onder druk en temperatuur</b>	DLT(1) ≤ 5%
<b>Dichtheid van het fenolschuim</b>	36,5 kg/m <sup>3</sup> ± 1,5 kg/m <sup>3</sup>
<b>Dampdiffusieweerstandsgetal van het fenolschuim: <math>\mu</math></b>	30-60
<b>Brandreactieklasse</b>	B-s1, d0 volgens EN 13501-1 B-s2, d0 (End-use gevelmetselwerk, min. dikte metselwerk 60 mm, min. dikte isolatie 20 mm) B-s1, d0 (End-Use Eternit gevelbekleding, contacteer Unilin voor toepassingsvoorwaarden)



Attesten	
KOMO BBA	CTG-722/01 4803 Duitsland: WLS 021/WLS 024
CE	$\lambda$ 0,020 - 0,023 W/m.K
DOP	Usafe LB v1
EPD	BES 6001 RS0039

**Utherm Wall K GYP is isolatie en afwerking in één voor de na-isolatie van binnenmuren. Deze plaat is een PIR isolatieplaat aan beide zijden bekleed met een meerlaags gasdicht laminaat en aan één zijde voorzien van een gipskarton afwerkplaat van 12,5 mm.**

lambdawaarde:

**0,022**  
W/m.K



**Toepassing** Isolatie en afwerking in één voor de na-isolatie van muren en wanden van binnenuit

**Isolatie** Polyisocyanuraat (PIR)  
**Gedeclareerde lambda-waarde ( $\lambda_D$ ):**  
**0,022 W/m.K**

**Bekleding** K: meerlaags gasdicht laminaat  
Gyp: gipsplaat van 12,50 mm aan één zijde

**Afmetingen** Standaard: 2.600 x 600 mm of  
2.600 x 1.200 mm

**Randafwerking** Combinatie met rechte kanten aan de 4 zijden en gipskarton afgeschuind



Totale dikte [mm]	$R_{D, \text{isol., gyp}}$ waarde [m <sup>2</sup> K/W] CE	Dikte isolatie [mm]	Dikte Gyp [mm]	Platen per pak	m <sup>2</sup> per pallet	Gewicht [kg/stuk]	Op voorraad	Op aanvraag*
Wall K Gyp: 2.600 x 600 mm								
20 + 12,50	0,95	20	12,50	72	112,32	15,45	✓	
30 + 12,50	1,40	30	12,50	54	87,36	15,90	✓	
40 + 12,50	1,85	40	12,50	44	71,76	16,40	✓	
50 + 12,50	2,30	50	12,50	36	59,28	16,90	✓	
60 + 12,50	2,75	60	12,50	32	49,92	17,40	✓	
80 + 12,50	3,65	80	12,50	24	40,56	18,40	✓	
100 + 12,50	4,55	100	12,50	20	28,08	19,40	✓	
120 + 12,50	5,50	120	12,50	16	24,96	20,40	✓	

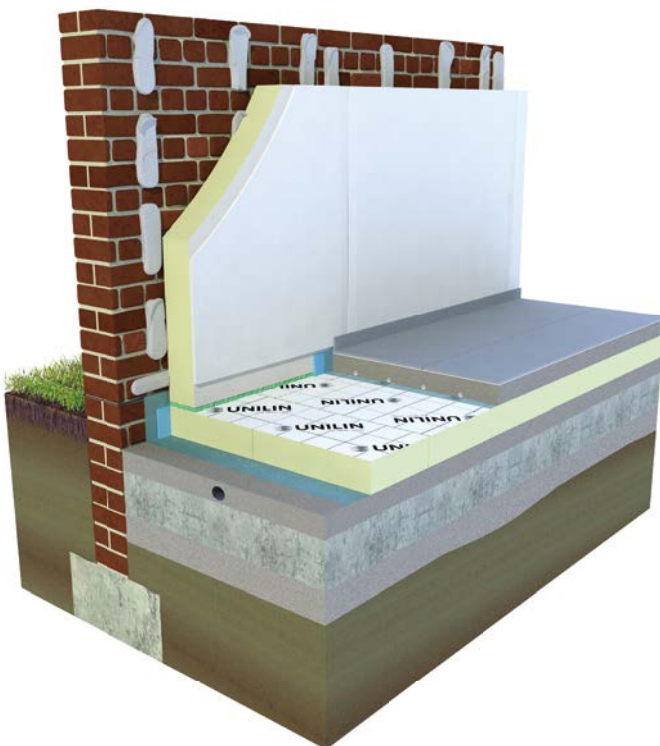
Totale dikte [mm]	$R_{D, \text{isol., gyp}}$ waarde [m <sup>2</sup> K/W] CE	Dikte isolatie [mm]	Dikte Gyp [mm]	Platen per pak	m <sup>2</sup> per pallet	Gewicht [kg/stuk]	Op voorraad	Op aanvraag*
Wall K Gyp: 2.600 x 1.200 mm								
20 + 12,50	0,95	20	12,50	36	112,32	30,90	✓	
30 + 12,50	1,40	30	12,50	27	87,36	31,85	✓	
40 + 12,50	1,85	40	12,50	22	71,76	32,85	✓	
50 + 12,50	2,30	50	12,50	18	59,28	33,85	✓	
60 + 12,50	2,75	60	12,50	16	49,92	34,85	✓	
80 + 12,50	3,65	80	12,50	12	40,56	36,85	✓	
100 + 12,50	4,55	100	12,50	10	28,08	38,85	✓	
120 + 12,50	5,50	120	12,50	8	24,96	40,85	✓	

\* Afwijkende levertermijnen in overleg met UNILIN Insulation



## TECHNISCHE EIGENSCHAPPEN

<b>Gedeclareerde warmtegeleidingscoëfficiënt:</b> $\lambda_D$ volgens EN 13165:2012+A2:2016	PIR: 0,022 W/m.K Gipsplaat: 0,25 W/m.K
<b>Drukweerstand bij 10% vervorming:</b> CS(10/Y)150 volgens EN 826	$\geq 150$ kPa (1,5 kg/cm <sup>2</sup> )
<b>Treksterkte loodrecht</b>	TR80 $\geq 80$ kPa
<b>Dimensionele stabiliteit</b> 48h, 70°C, 90%RV 48h, -20°C	DS(70,90)3: $\Delta\epsilon_{l,b} \leq 2\%$ / $\Delta\epsilon_d \leq 6\%$ DS(-20,-)1: $\Delta\epsilon_{l,b} \leq 1\%$ / $\Delta\epsilon_d \leq 2\%$
<b>Vervorming onder druk en temperatuur</b>	DLT(2) $\leq 5\%$
<b>Dichtheid van het PIR schuim</b>	32 kg/m <sup>3</sup> $\pm$ 3 kg/m <sup>3</sup>
<b>Dampdiffusieweerstandsgetal van het PIR schuim: <math>\mu</math></b>	50-100
<b>Brandreactieklasse</b>	Enduse (PIR+Gips): B-s1, d0 volgens EN 13501-1
<b>Waterabsorptie lange termijn</b>	WL(T)2 volgens EN 13165 < 2%



Attesten	
CE	$\lambda$ 0,022 W/m.K
DOP	Utherm Wall K Gyp v5

# UTHERM Wall K Gyp H

**Samengestelde  
vochtbestendige  
isolatieplaat voor  
na-isolatie van  
binnenmuur**

Utherm Wall K GYP H is isolatie en afwerking in één voor de na-isolatie van binnenmuren. Deze plaat is een PIR isolatieplaat aan beide zijden bekleed met een meerlaags gasdicht laminaat en aan één zijde voorzien van een water- en vochtbestendige gipskarton afwerkplaat van 12,5 mm.

lambda-waarde:  
**0,022**  
W/m.K



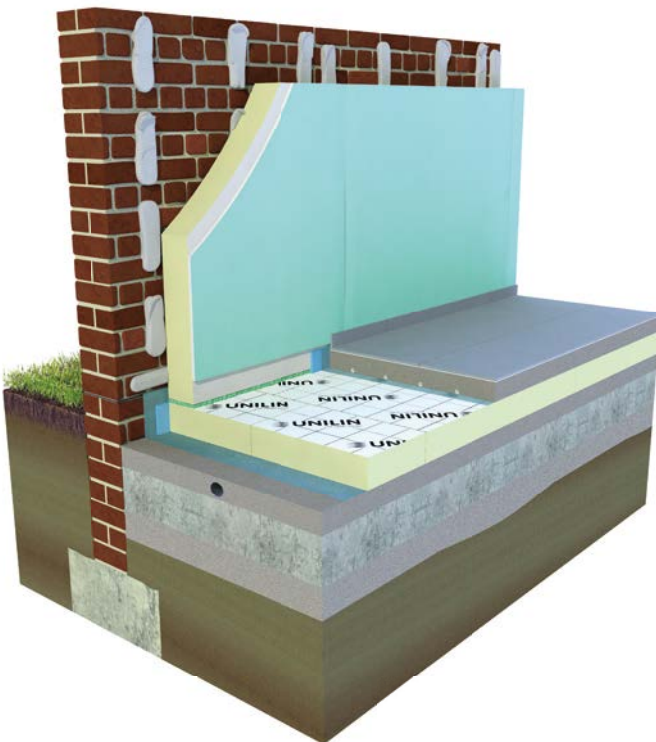
<b>Toepassing</b>	Isolatie en afwerking in één voor de na-isolatie van muren en wanden van binnenuit
<b>Isolatie</b>	Polyisocyanuraat (PIR) <b>Gedeclareerde lambda-waarde (<math>\lambda_D</math>):</b> <b>0,022 W/m.K</b>
<b>Bekleding</b>	K: meerlaags gasdicht laminaat Gyp H: WPR gipsplaat van 12,50 mm aan één zijde
<b>Afmetingen</b>	Standaard: 2.600 x 1.200 mm
<b>Randafwerking</b>	Combinatie met rechte kanten aan de 4 zijden en gipskarton afgeschuind 

Totale dikte [mm]	$R_{D, ISOL + Gyp}$ waarde [m <sup>2</sup> K/W] CE	Dikte isolatie [mm]	Dikte Gyp [mm]	Platen per pak	m <sup>2</sup> per pallet	Gewicht [kg/stuk]	op voorraad	Op aanvraag*
<b>Wall K Gyp H: 2.600 x 1.200 mm</b>								
20 + 12,50	0,95	20	12,50	36	112,32	30,90	✓	
30 + 12,50	1,40	30	12,50	27	87,36	31,85	✓	
40 + 12,50	1,85	40	12,50	22	71,76	32,85	✓	
50 + 12,50	2,30	50	12,50	18	59,28	33,85	✓	
60 + 12,50	2,75	60	12,50	16	49,92	34,85	✓	
80 + 12,50	3,65	80	12,50	12	40,56	36,85	✓	
100 + 12,50	4,55	100	12,50	10	28,08	38,85	✓	
120 + 12,50	5,50	120	12,50	8	24,96	40,85	✓	

\* Afwijkende levertermijnen in overleg met UNILIN Insulation

## TECHNISCHE EIGENSCHAPPEN

<b>Gedeclareerde warmtegeleidingscoëfficiënt:</b> $\lambda_D$ volgens EN 13165:2012+A2:2016	PIR: 0,022 W/m.K WPR Gipsplaat: 0,25 W/m.K
<b>Drukweerstand bij 10% vervorming:</b> CS(10/Y)150 volgens EN 826	$\geq 150$ kPa (1,5 kg/cm <sup>2</sup> )
<b>Treksterkte loodrecht</b>	TR80 $\geq 80$ kPa
<b>Dimensionele stabiliteit</b> 48h, 70°C, 90%RV 48h, -20°C	DS(70,90)3: $\Delta\epsilon_{l,b} \leq 2\%$ / $\Delta\epsilon_d \leq 6\%$ DS(-20,-)1: $\Delta\epsilon_{l,b} \leq 1\%$ / $\Delta\epsilon_d \leq 2\%$
<b>Vervorming onder druk en temperatuur</b>	DLT(2) $\leq 5\%$
<b>Dichtheid van het PIR schuim</b>	32 kg/m <sup>3</sup> $\pm$ 3 kg/m <sup>3</sup>
<b>Dampdiffusieweerstandsgetal van het PIR schuim: <math>\mu</math></b>	50-100
<b>Brandreactieklasse</b>	End-use (PIR+Gips): B-s1, d0 volgens EN 13501-1
<b>Waterabsorptie lange termijn</b>	WL(T)2 volgens EN 13165 < 2%



Attesten	
CE	$\lambda$ 0,022 W/m.K
DOP	Utherm Wall K Gyp H v5



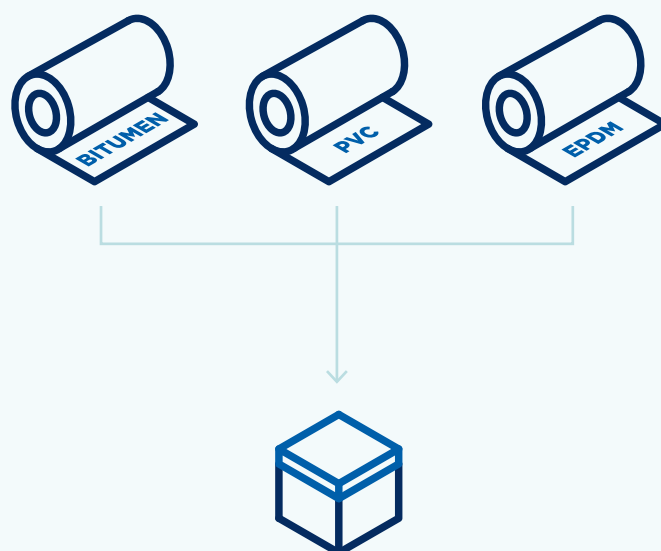
# Roof

Voor elk plat dak, voor elke dakbedekking, vind je in ons assortiment een oplossing met een geschikte cacheerlaag.



# Keuze type plat dak isolatie

Vind op [www.unilininsulation.com](http://www.unilininsulation.com) welk type plat dak isolatie het best past bij jouw project aan de hand van je type dakbedekking.



Utherm Roof L	40
Utherm Roof L Tapered	42
Utherm Roof L Pro	44
Utherm Roof LE	46
Utherm Roof LE LS	48
Utherm Roof LE Pro	50
Utherm Roof M	52
Utherm Roof B	54
Utherm Roof B Tapered	56
Utherm Roof BM	58



# Toepassingen

Isolatieplaat voor een plat dak nodig? Afhankelijk van de afwerking van het plat dak kies je tussen een Roof L, Roof LE, Roof L Pro, Roof LE Pro, Roof M, Roof B, of Roof BM isolatieplaat.

## ONS GAMMA

Hier vind je een overzicht van toepasbare bevestigingstechnieken op platte en lighthellende daken van de vlakke platen en afschotplaten (ondergrond: hout, beton en staal). Opmerking: bij toepassing van

dampschermen conform TV280 dien je na te gaan of de gevraagde bevestigingstechniek in combinatie met de toepassing van het type dampscherm is toegelaten. Contacteer Unilin Insulation voor meer informatie.

		Bevestiging dakbedekking - isolatie					
		Ballast	Mechanisch	Kunststoflijm <sup>4</sup>	Zelfklevend <sup>3</sup>	Bit. koudlijm	Partieel gevlamlast
Bevestiging isolatie - ondergrond	Ballast	Roof L Roof LE Roof L Pro Roof LE Pro					
	Mechanisch		Roof LE Roof L Pro Roof LE Pro	Roof L Roof L Pro Roof M	Roof L Roof L Pro	Roof B	Roof B
	Kunststoflijm <sup>4</sup>			Roof L Roof L Pro Roof M	Roof L Roof L Pro	Roof B Roof BM <sup>2</sup>	Roof B Roof BM <sup>1</sup>
	Bit. koudlijm			Roof BM <sup>2</sup>	Roof BM <sup>2</sup>	Roof B	Roof B

- 1 Warme verkleving enkel mogelijk op de B zijde van Roof BM.
- 2 Bitumineuze koudlijm toegepast op de B zijde van Roof BM.
- 3 De fabrikant van het zelfklevend membraan moet de toepasbaarheid van het product kunnen aantonen eventueel met behulp van een hechtpriemer.
- 4 Oplossing afhankelijk van het gebruikte daksysteem. Contacteer Unilin Insulation voor meer informatie.

Utherm Roof L is een PIR isolatieplaat voor platte en licht hellende daken. Deze plaat is aan beide zijden bekleed met een meerlaags gasdicht laminaat en is ook geschikt voor verlijmde toepassingen.

lambda-waarde:  
**0,022**  
W/m.K



**Toepassing** Isolatieplaten voor platte en licht hellende daken

**Isolatie** Polyisocyanuraat (PIR)  
**Gedeclareerde lambda-waarde ( $\lambda_D$ ):**  
**0,022 W/m.K**

**Bekleding** L: meerlaags gasdicht laminaat

**Afmetingen** Standaard: 1.200 x 600 mm of 2.400 x 1.200 mm

**Randafwerking** Recht aan de 4 zijden



Tand en groef aan de 4 zijden\*



Isolatie dikte [mm]	R <sub>D,isol.</sub> waarde [m²K/W] CE	Platen per pak	m² per pak	Platen per pallet	m² per pallet	m² volle vracht [= 22 pal.]	In stock	Op aanvraag**
<b>Roof L: 1.200 x 600 mm</b>								
20	0,90	24	17,28	240	172,80	3.801,60	✓	
30	1,35	16	11,52	160	115,20	2.534,40	✓	
40	1,80	12	8,64	120	86,40	1.900,80	✓	
50	2,25	10	7,20	100	72,00	1.584,00	✓	
60	2,70	8	5,76	80	57,60	1.267,20	✓	
70	3,15	7	5,04	70	50,40	1.108,80	✓	
80	3,60	6	4,32	60	43,20	950,40	✓	
90	4,05	5	3,60	50	36,00	792,00	✓	
100	4,50	5	3,60	50	36,00	792,00	✓	
110	5,00	4	2,88	40	28,80	633,60	✓	
120	5,45	4	2,88	40	28,80	633,60	✓	
140	6,35	3	2,16	36	25,92	570,24	✓	
160	7,25	3	2,16	30	21,60	475,20	✓	
180	8,15	2	1,44	28	20,16	443,52	✓	
200	9,05	2	1,44	24	17,28	380,16	✓	

Isolatie dikte [mm]	R <sub>D,isol.</sub> waarde [m²K/W] CE	Platen per pak	m² per pak	Platen per pallet	m² per pallet	m² volle vracht [= 11 pal.]	In stock	Op aanvraag**
<b>Roof L: 2.400 x 1.200 mm</b>								
30	1,35	16	46,08	80	230,40	2.534,40		vanaf 1.000 m²
40	1,80	12	34,56	60	172,80	1.900,80		vanaf 1.000 m²
50	2,25	10	28,80	50	144,00	1.584,00		vanaf 1.000 m²
60	2,70	8	23,04	40	115,20	1.267,20	✓	
70	3,15	7	20,16	35	100,80	1.108,80	✓	
80	3,60	6	17,28	30	86,40	950,40	✓	
90	4,05	5	14,40	25	72,00	792,00	✓	
100	4,50	5	14,40	25	72,00	792,00	✓	
110	5,00	4	11,52	20	57,60	633,60		vanaf 1.000 m²
120	5,45	4	11,52	20	57,60	633,60	✓	
140	6,35	3	8,64	18	51,84	570,24	✓	
160	7,25	3	8,64	15	43,20	475,20	✓	

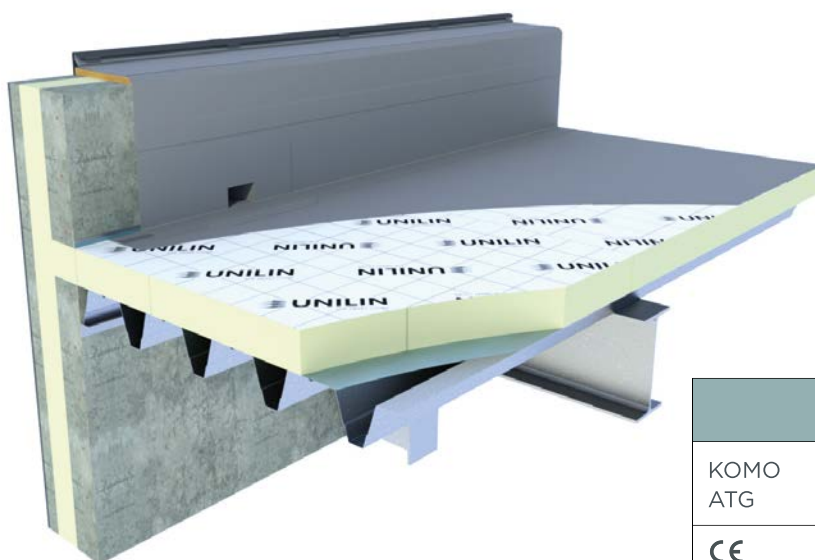
\* Tand en groef aan de 4 zijden beschikbaar voor diktes 100 en 120 mm bij platen met formaat 1.200 x 600 mm. Andere diktes met tand en groef aan de 4 zijden op aanvraag vanaf 1.000 m²

\*\* Max. 5% overproductie verplicht af te nemen



## TECHNISCHE EIGENSCHAPPEN

<b>Gedeclareerde warmtegeleidingscoëfficiënt:</b> $\lambda_D$ volgens EN 13165:2012+A2:2016	0,022 W/m.K
<b>Drukweerstand bij 10% vervorming:</b> CS(10/Y)150 volgens EN 826	$\leq 59$ mm: 150 kPa (1,5 kg/cm <sup>2</sup> ) $60 - 89$ mm: 175 kPa (1,75 kg/cm <sup>2</sup> ) $\geq 90$ mm: 200 kPa (2,0 kg/cm <sup>2</sup> )
<b>Treksterkte loodrecht</b>	TR100 $\geq 100$ kPa ( $\leq 160$ mm) TR80 $\geq 80$ kPa ( $> 160$ mm)
<b>Dimensionele stabiliteit</b> 48h, 70°C, 90%RV 48h, -20°C	DS(70,90)3: $\Delta\epsilon_{l,b} \leq 2\%$ / $\Delta\epsilon_d \leq 6\%$ DS(-20,-)1: $\Delta\epsilon_{l,b} \leq 1\%$ / $\Delta\epsilon_d \leq 2\%$
<b>Vervorming onder druk en temperatuur</b>	DLT(2) $\leq 5\%$
<b>Dichtheid van het PIR schuim</b>	32 kg/m <sup>3</sup> $\pm$ 3 kg/m <sup>3</sup>
<b>Dampdiffusieweerstandsgetal van het PIR schuim: <math>\mu</math></b>	50-100
<b>Brandreactieklasse</b>	F volgens EN 13501-1 B-s2, d0 (End-use steel deck)
<b>Waterabsorptie lange termijn</b>	WL(T)2 volgens EN 13165 $< 2\%$



Attesten	
KOMO ATG	K53766 2992, H900
<b>CE</b>	$\lambda$ 0,022 W/m.K
DOP	Utherm Roof L v3
EPD	B-EPD n° 21-0009-004-00-00-EN

# UTHERM Roof L Tapered

**Isolatieplaat met  
afschot voor  
verlijmde platte  
daken**

Utherm Roof L Tapered is een PIR isolatieplaat met eenzijdig afschot voor platte en licht hellende daken, voor een betere afvloeiing van regenwater. Deze plaat is aan beide zijden bekleed met een meerlaags gasdicht laminaat en is ook geschikt voor verlijmde toepassingen.

lambda-waarde:  
**0,022**  
W/m.K

**Toepassing** Isolatieplaten met eenzijdig afschot voor platte daken

**Isolatie** Polyisocyanuraat (PIR)  
**Gedeclareerde lambda-waarde ( $\lambda_D$ ):**  
**0,022 W/m.K**

**Bekleding** L: meerlaags gasdicht laminaat

**Afmetingen** Standaard: 1.200 x 1.200 mm

**Randafwerking** Recht aan de 4 zijden



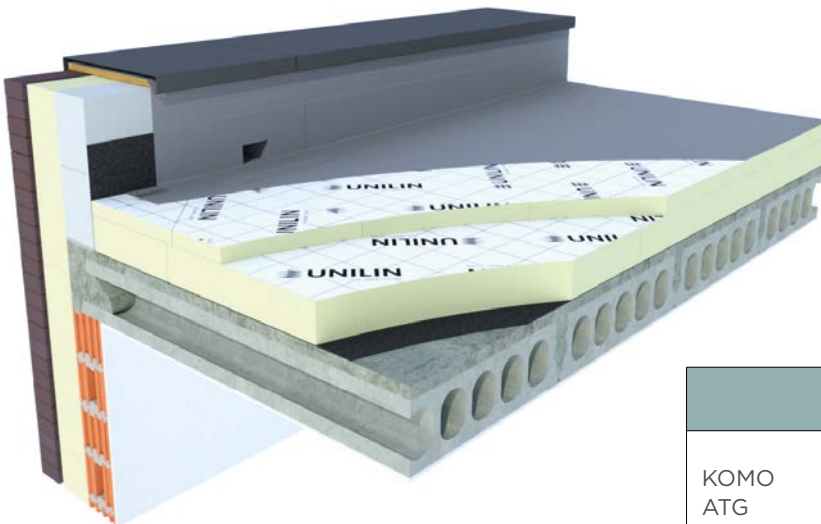
Isolatie dikte [mm]	R <sub>D,isol.</sub> waarde [m <sup>2</sup> K/W] CE	Platen per pak	m <sup>2</sup> per pak	Platen per pallet	m <sup>2</sup> per pallet	m <sup>2</sup> volle vracht [= 22 pal.]	In stock	Op aanvraag*
<b>Roof L Tapered 10 mm: 1.200 x 1.200 mm</b>								
30/40	1,55	10	14,40	70	100,80	2.217,00	✓	
40/50	2,00	8	11,52	56	80,64	1.774,00	✓	
50/60	2,50	8	11,52	40	57,60	1.267,00	✓	
60/70	2,95	6	8,64	36	51,84	1.140,48	✓	
70/80	3,40	6	8,64	30	43,20	950,00	✓	
80/90	3,85	4	5,76	28	40,32	887,04	✓	
90/100	4,30	4	5,76	24	34,56	760,32	✓	
100/110	4,75	4	5,76	24	34,56	760,32	✓	
110/120	5,20	4	5,76	20	28,80	633,60	✓	

\* Max. 5% overproductie verplicht af te nemen

Isolatie dikte [mm]	R <sub>D,isol.</sub> waarde [m <sup>2</sup> K/W] CE	Platen per pak	m <sup>2</sup> per pak	Platen per pallet	m <sup>2</sup> per pallet	m <sup>2</sup> volle vracht [= 22 pal.]	In stock	Op aanvraag*
<b>Roof L Tapered 15 mm: 1.200 x 1.200 mm</b>								
30/45	1,70	10	14,40	60	86,40	1.900,00	✓	
45/60	2,35	8	11,52	48	69,12	1.520,64	✓	
60/75	3,05	6	8,64	36	51,84	1.140,48	✓	
75/90	3,75	6	8,64	30	43,30	950,40	✓	
90/105	4,40	4	5,76	24	34,56	760,32	✓	
105/120	5,10	4	5,76	20	28,80	633,60	✓	
<b>Roof L Tapered 20 mm: 1.200 x 1.200 mm</b>								
30/50	1,80	10	14,40	60	86,40	1.900,00	✓	
50/70	2,70	6	8,64	42	60,48	1.330,00	✓	
70/90	3,60	6	8,64	30	43,30	1.013,76	✓	
90/110	4,50	4	5,76	24	34,56	760,32	✓	
110/130	5,45	4	5,76	20	28,80	633,60	✓	
<b>Roof L Tapered 25 mm: 1.200 x 1.200 mm</b>								
30/55	1,90	10	14,40	50	72,00	1.584,00	✓	
55/80	3,05	6	8,64	36	51,84	1.140,48	✓	
80/105	4,20	4	5,76	24	34,56	760,32	✓	
105/130	5,30	4	5,76	20	28,80	633,60	✓	

## TECHNISCHE EIGENSCHAPPEN

<b>Gedeclareerde warmtegeleidingscoëfficiënt:</b> $\lambda_D$ volgens EN 13165:2012+A2:2016	0,022 W/m.K
<b>Drukweerstand bij 10% vervorming:</b> CS(10/Y)150 volgens EN 826	$\leq 59$ mm: 150 kPa (1,5 kg/cm <sup>2</sup> ) $60 - 89$ mm: 175 kPa (1,75 kg/cm <sup>2</sup> ) $\geq 90$ mm: 200 kPa (2,0 kg/cm <sup>2</sup> )
<b>Treksterkte loodrecht</b>	TR100 $\geq 100$ kPa ( $\leq 160$ mm) TR80 $\geq 80$ kPa ( $> 160$ mm)
<b>Dimensionele stabiliteit</b> 48h, 70°C, 90%RV 48h, -20°C	DS(70,90)3: $\Delta\epsilon_{l,b} \leq 2\%$ / $\Delta\epsilon_d \leq 6\%$ DS(-20,-)1: $\Delta\epsilon_{l,b} \leq 1\%$ / $\Delta\epsilon_d \leq 2\%$
<b>Vervorming onder druk en temperatuur</b>	DLT(2) $\leq 5\%$
<b>Dichtheid van het PIR schuim</b>	32 kg/m <sup>3</sup> $\pm$ 3 kg/m <sup>3</sup>
<b>Dampdiffusieweerstandsgetal van het PIR schuim: <math>\mu</math></b>	50-100
<b>Brandreactieklasse</b>	F volgens EN 13501-1 B-s2, d0 (End-use steel deck)
<b>Waterabsorptie lange termijn</b>	WL(T)2 volgens EN 13165 $< 2\%$



Attesten	
KOMO ATG	K53766 2992, H900 $\lambda$ 0,023 W/m.K
CE	$\lambda$ 0,022 W/m.K
DOP	Utherm Roof L Tapered v2
EPD	B-EPD n° 21-0009-004-00-00-EN

**FM approved  
isolatieplaat voor  
verlijmde platte  
daken**

**Utherm Roof L Pro is een PIR isolatieplaat geschikt voor verlijmde platte en licht hellende daken. Deze plaat is aan beide zijden bekleed met een meerlaags gasdicht laminaat en is FM approved.**

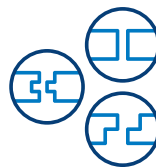
**Toepassing** Isolatieplaten voor platte en licht hellende daken

**Isolatie** Polyisocyanuraat (PIR)  
**Gedeclareerde lambda-waarde ( $\lambda_D$ ):**  
**0,022 W/m.K**

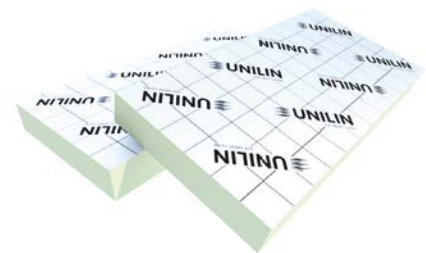
**Bekleding** L: meerlaags gasdicht laminaat

**Afmetingen** Standaard: 1.200 x 600 mm

**Randafwerking** Recht aan de 4 zijden  
Tand en groef aan de 4 zijden  
Trapspinning aan de 4 zijden



lambda-waarde:  
**0,022**  
W/m.K

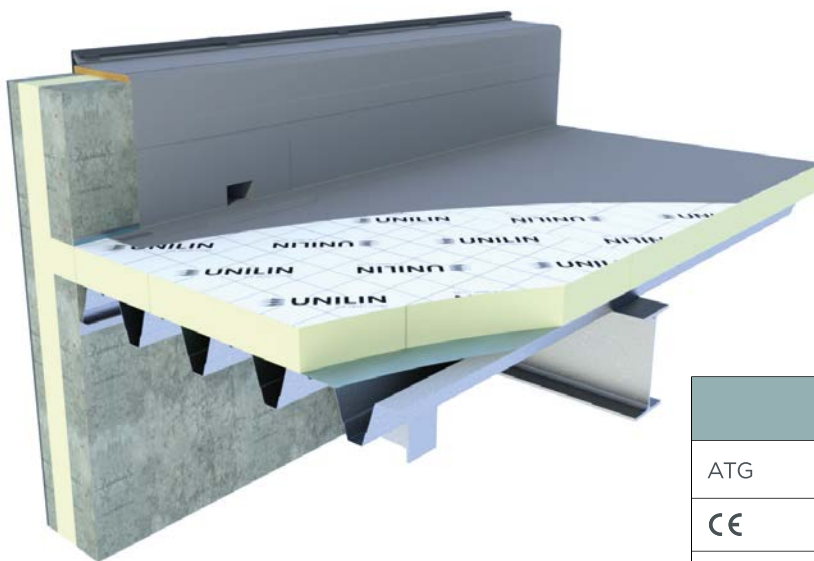


Isolatie-dikte [mm]	R <sub>D</sub> ISOL waarde [m <sup>2</sup> K/W] CE	Platen per pak	m <sup>2</sup> per pak	Platen per pallet	m <sup>2</sup> per pallet	m <sup>2</sup> volle vracht [= 22 pal.]	In stock	Op aanvraag*
<b>Roof L Pro: 1.200 x 600 mm</b>								
50	2,25	10	7,20	100	72,00	1.584,00		vanaf 1.000 m <sup>2</sup>
60	2,70	8	5,76	80	57,60	1.267,20		vanaf 1.000 m <sup>2</sup>
70	3,15	7	5,04	70	50,40	1.108,80		vanaf 1.000 m <sup>2</sup>
80	3,60	6	4,32	60	43,20	950,40		vanaf 1.000 m <sup>2</sup>
90	4,05	5	3,60	50	36,00	792,00		vanaf 1.000 m <sup>2</sup>
100	4,50	5	3,60	50	36,00	792,00		vanaf 1.000 m <sup>2</sup>
110	5,00	4	2,88	40	28,80	633,60		vanaf 1.000 m <sup>2</sup>
120	5,45	4	2,88	40	28,80	633,60		vanaf 1.000 m <sup>2</sup>
140	6,35	3	2,16	36	25,92	570,24		vanaf 1.000 m <sup>2</sup>
160	7,25	3	2,16	30	21,60	475,20		vanaf 1.000 m <sup>2</sup>

\* Max. 5% overproductie verplicht af te nemen

## TECHNISCHE EIGENSCHAPPEN

<b>Gedeclareerde warmtegeleidingscoëfficiënt:</b> $\lambda_D$ volgens EN 13165:2012+A2:2016	0,022 W/m.K
<b>Drukweerstand bij 10% vervorming:</b> CS(10/Y)150 volgens EN 826	$\leq 59$ mm: 150 kPa (1,5 kg/cm <sup>2</sup> ) $60 - 89$ mm: 175 kPa (1,75 kg/cm <sup>2</sup> ) $\geq 90$ mm: 200 kPa (2,0 kg/cm <sup>2</sup> )
<b>Treksterkte loodrecht</b>	TR100 $\geq 100$ kPa
<b>Dimensionele stabiliteit</b> 48h, 70°C, 90%RV 48h, -20°C	DS(70,90)3: $\Delta\epsilon_{l,b} \leq 2\%$ / $\Delta\epsilon_d \leq 6\%$ DS(-20,-)1: $\Delta\epsilon_{l,b} \leq 1\%$ / $\Delta\epsilon_d \leq 2\%$
<b>Vervorming onder druk en temperatuur</b>	DLT(2) $\leq 5\%$
<b>Dichtheid van het PIR schuim</b>	32 kg/m <sup>3</sup> $\pm$ 3 kg/m <sup>3</sup>
<b>Dampdiffusieweerstandsgetal van het PIR schuim: <math>\mu</math></b>	50-100
<b>Brandreactieklasse</b>	F volgens EN 13501-1 B-s2, d0 (End-use steel deck)
<b>Waterabsorptie lange termijn</b>	WL(T)2 volgens EN 13165 $< 2\%$



Attesten	
ATG	H900
<b>CE</b>	$\lambda$ 0,022 W/m.K
DOP	Utherm Roof L Pro v1
EPD	B-EPD n° 21-0009-004-00-00-EN
FM	FM approved per Approval Standard 4470

**Utherm Roof LE is een PIR isolatieplaat Euroklasse E geschikt voor mechanisch bevestigde platte en licht hellende daken. Deze plaat is aan beide zijden bekleed met een meerlaags gasdicht laminaat.**

**Toepassing** Isolatieplaten voor platte en licht hellende daken

**Isolatie** Polyisocyanuraat (PIR)  
**Gedeclareerde lambda-waarde ( $\lambda_D$ ): 0,022 W/m.K**

**Bekleding** LE: meerlaags gasdicht laminaat

**Afmetingen** Standaard: 2.400 x 1.200 mm

**Randafwerking** Recht aan de 4 zijden



Tand en groef aan de 4 zijden\*\*



lambda-waarde:  
**0,022**  
W/m.K



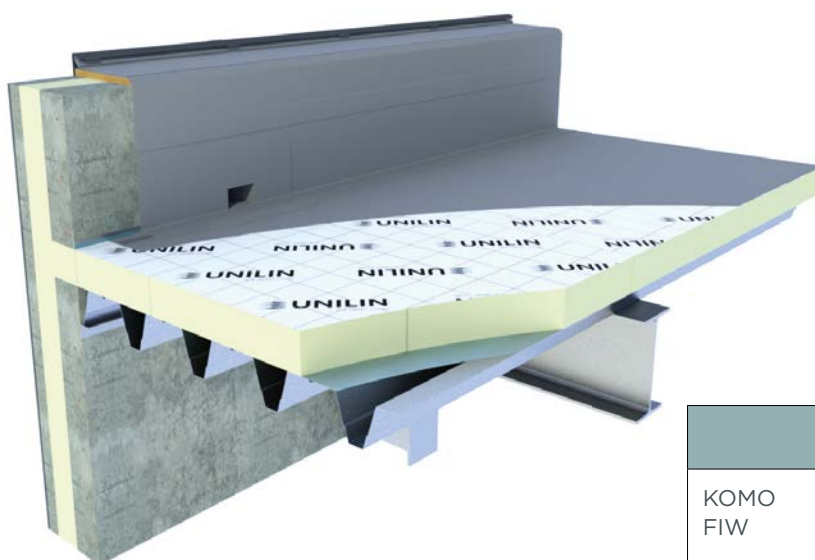
Isolatie-dikte [mm]	R <sub>D ISOL</sub> waarde [m <sup>2</sup> K/W] CE	Platen per pak	m <sup>2</sup> per pak	Platen per pallet	m <sup>2</sup> per pallet	m <sup>2</sup> volle vracht [= 11 pal.]	In stock	Op aanvraag*
<b>Roof LE : 2.400 x 1.200 mm</b>								
20	0,90	24	69,12	120	345,60	3.801,60		vanaf 1000 m <sup>2</sup>
30	1,35	16	46,08	80	230,40	2.534,40	✓	
40	1,80	12	34,56	60	172,80	1.900,80	✓	
50	2,25	10	28,80	50	144,00	1.584,00	✓	
60	2,70	8	23,04	40	115,20	1.267,20	✓	
70	3,15	7	20,16	35	100,80	1.108,80	✓	
80	3,60	6	17,28	30	86,40	950,40	✓	
90	4,05	5	14,40	25	72,00	792,00		vanaf 1000 m <sup>2</sup>
100	4,50	5	14,40	25	72,00	792,00	✓	
110	5,00	4	11,52	20	57,60	633,60		vanaf 1000 m <sup>2</sup>
120	5,45	4	11,52	20	57,60	633,60	✓	
140	6,35	3	8,64	18	51,84	570,24	✓	
160	7,25	3	8,64	15	43,20	475,20	✓	

\* Max. 5% overproductie verplicht af te nemen

\*\* Isolatieplaat met tand en groef aan de 4 zijden beschikbaar op aanvraag vanaf 1.000 m<sup>2</sup>

## TECHNISCHE EIGENSCHAPPEN

<b>Gedeclareerde warmtegeleidingscoëfficiënt:</b> $\lambda_D$ volgens EN 13165:2012+A2:2016	0,022 W/m.K
<b>Drukweerstand bij 10% vervorming:</b> CS(10/Y)150 volgens EN 826	$\geq 150$ kPa (1,5 kg/cm <sup>2</sup> )
<b>Treksterkte loodrecht</b>	TR80 $\geq 80$ kPa
<b>Dimensionele stabiliteit</b> 48h, 70°C, 90%RV 48h, -20°C	DS(70,90)3: $\Delta\epsilon_{l,b} \leq 2\%$ / $\Delta\epsilon_d \leq 6\%$ DS(-20,-)1: $\Delta\epsilon_{l,b} \leq 1\%$ / $\Delta\epsilon_d \leq 2\%$
<b>Vervorming onder druk en temperatuur</b>	DLT(2) $\leq 5\%$
<b>Dichtheid van het PIR schuim</b>	32 kg/m <sup>3</sup> $\pm$ 3 kg/m <sup>3</sup>
<b>Dampdiffusieweerstandsgetal van het PIR schuim: <math>\mu</math></b>	50-100
<b>Brandreactieklasse</b>	E volgens EN 13501-1 B-s1, d0 (End-use steel deck)
<b>Waterabsorptie lange termijn</b>	WL(T)2 volgens EN 13165 < 2%



Attesten	
KOMO	CTG-671
FIW	WLS 023
ATG	DAA dh, DAA ds H974, 3208
<b>CE</b>	$\lambda$ 0,022 W/m.K
DOP	Utherm Roof LE v3
EPD	B-EPD n° 21-0009-004-00-00-EN

**Utherm Roof LE is een PIR isolatieplaat Euroklasse E geschikt voor mechanisch bevestigde platte en licht hellende daken. Deze plaat is aan beide zijden bekleed met een meerlaags gasdicht laminaat, standaard voorzien van trapspinning rondom.**

lambda-waarde:  
**0,022**  
W/m.K



**Toepassing** Isolatieplaten voor platte en licht hellende daken

**Isolatie** Polyisocyanuraat (PIR)  
**Gedeclareerde lambda-waarde ( $\lambda_D$ ): 0,022 W/m.K**

**Bekleding** LE: meerlaags gasdicht laminaat

**Afmetingen** Standaard: 1.200 x 600 mm of 2.400 x 1.200 mm

**Randafwerking** Trapspinning aan de 4 zijden



Isolatie dikte [mm]	R <sub>isol.</sub> waarde [m <sup>2</sup> K/W] CE	Platen per pak	m <sup>2</sup> per pak	Platen per pallet	m <sup>2</sup> per pallet	m <sup>2</sup> volle vracht [= 22 pal.]	In stock	Op aanvraag*
<b>Roof LE LS: 1.200 x 600 mm</b>								
60	2,70	8	5,76	80	57,60	1.267,20	✓	
80	3,60	6	4,32	60	43,20	950,40	✓	
100	4,50	5	3,60	50	36,00	792,00	✓	
120	5,45	4	2,88	40	28,80	633,60	✓	
140	6,35	3	2,16	36	25,92	570,24	✓	
160	7,25	3	2,16	30	21,60	475,20	✓	
180	8,15	2	1,44	28	20,16	443,52		vanaf 1.000 m <sup>2</sup>
200	9,05	2	1,44	24	17,28	380,16		vanaf 1.000 m <sup>2</sup>

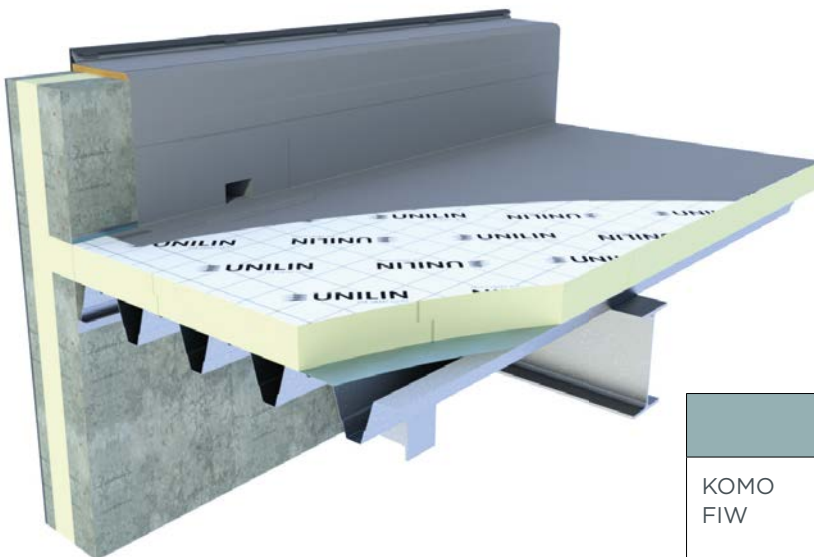
\* Max. 5% overproductie verplicht af te nemen

Isolatie dikte [mm]	R <sub>isol.</sub> waarde [m <sup>2</sup> K/W] CE	Platen per pak	m <sup>2</sup> per pak	Platen per pallet	m <sup>2</sup> per pallet	m <sup>2</sup> volle vracht [= 11 pal.]	In stock	Op aanvraag*
<b>Roof LE LS: 2.400 x 1.200 mm</b>								
60	2,70	8	23,04	40	115,20	1.267,20		vanaf 1.000 m <sup>2</sup>
70	3,15	7	20,16	35	100,80	1.108,80		vanaf 1.000 m <sup>2</sup>
80	3,60	6	17,28	30	86,40	950,40	✓	
90	4,05	5	14,40	25	72,00	792,00		vanaf 1.000 m <sup>2</sup>
100	4,50	5	14,40	25	72,00	792,00	✓	
110	5,00	4	11,52	20	57,60	633,60		vanaf 1.000 m <sup>2</sup>
120	5,45	4	11,52	20	57,60	633,60	✓	
140	6,35	3	8,64	18	51,84	570,24	✓	
160	7,25	3	8,64	15	43,20	475,20	✓	
180	8,15	2	5,76	12	34,56	380,16		vanaf 1.000 m <sup>2</sup>
200	9,05	2	5,76	12	34,56	380,16		vanaf 1.000 m <sup>2</sup>



## TECHNISCHE EIGENSCHAPPEN

<b>Gedeclareerde warmtegeleidingscoëfficiënt:</b> $\lambda_D$ volgens EN 13165:2012+A2:2016	0,022 W/m.K
<b>Drukweerstand bij 10% vervorming:</b> CS(10/Y)150 volgens EN 826	$\geq 150$ kPa (1,5 kg/cm <sup>2</sup> )
<b>Treksterkte loodrecht</b>	TR80 $\geq 80$ kPa
<b>Dimensionele stabiliteit</b> 48h, 70°C, 90%RV 48h, -20°C	DS(70,90)3: $\Delta\epsilon_{l,b} \leq 2\%$ / $\Delta\epsilon_d \leq 6\%$ DS(-20,-)1: $\Delta\epsilon_{l,b} \leq 1\%$ / $\Delta\epsilon_d \leq 2\%$
<b>Vervorming onder druk en temperatuur</b>	DLT(2) $\leq 5\%$
<b>Dichtheid van het PIR schuim</b>	32 kg/m <sup>3</sup> $\pm$ 3 kg/m <sup>3</sup>
<b>Dampdiffusieweerstandsgetal van het PIR schuim: <math>\mu</math></b>	50-100
<b>Brandreactieklasse</b>	E volgens EN 13501-1 B-s1, d0 (End-use steel deck)
<b>Waterabsorptie lange termijn</b>	WL(T)2 volgens EN 13165 < 2%

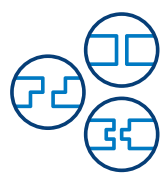


Attesten	
KOMO	CTG-671
FIW	WLS 023
ATG	DAA dh, DAA ds H974, 3208
<b>CE</b>	$\lambda$ 0,022 W/m.K
DOP	Utherm Roof LE v3
EPD	B-EPD n° 21-0009-004-00-00-EN

**FM approved  
isolatieplaat voor  
plat dak, geschikt  
voor mechanische  
bevestiging**

**Utherm Roof LE Pro is een PIR isolatieplaat Euroklasse E geschikt voor mechanisch bevestigde platte en licht hellende daken. Deze plaat is aan beide zijden bekleed met een meerlaags gasdicht laminaat en is FM approved.**

<b>Toepassing</b>	Isolatieplaten voor platte en licht hellende daken
<b>Isolatie</b>	Polyisocyanuraat (PIR) <b>Gedeclareerde lambda-waarde (<math>\lambda_D</math>): 0,022 W/m.K</b>
<b>Bekleding</b>	LE Pro: meerlaags gasdicht laminaat
<b>Afmetingen</b>	Standaard: 2.400 x 1.200 mm Op aanvraag: 1.200 x 600 mm
<b>Randafwerking</b>	Recht aan de 4 zijden Trapspinning aan de 4 zijden Op aanvraag: Tand en groef aan de 4 zijden



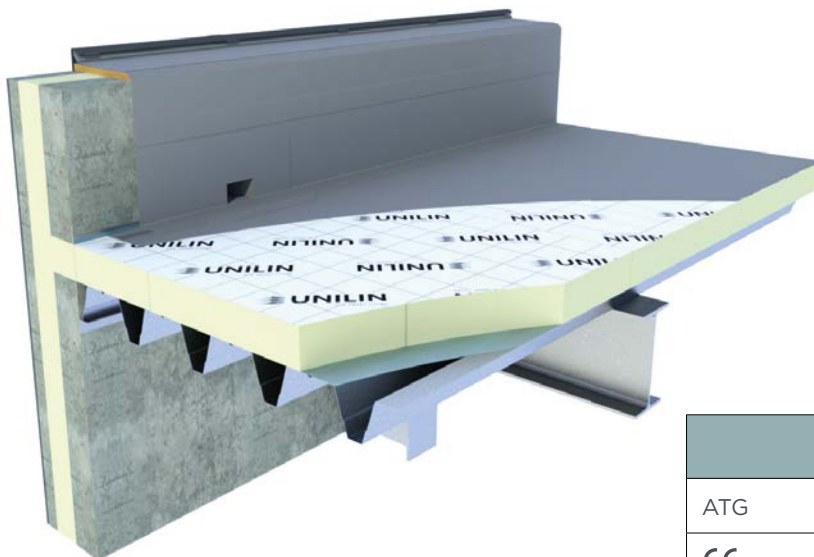
Isolatie dikte [mm]	R <sub>0,isol.</sub> waarde [m²K/W] CE	Platen per pak	m² per pak	Platen per pallet	m² per pallet	m² volle vracht [= 11 pal.]	In stock	Op aanvraag*
<b>Roof LE Pro: 2.400 x 1.200 mm</b>								
50	2,25	10	28,80	50	144,00	1.584,00	✓	
60	2,70	8	23,04	40	115,20	1.267,20	✓	
70	3,15	7	20,16	35	100,80	1.108,80	✓	
80	3,60	6	17,28	30	86,40	950,40	✓	
90	4,05	5	14,40	25	72,00	792,00	✓	
100	4,50	5	14,40	25	72,00	792,00	✓	
110	5,00	4	11,52	20	57,60	633,60	✓	
120	5,45	4	11,52	20	57,60	633,60	✓	
140	6,35	3	8,64	18	51,84	570,24	✓	
160	7,25	3	8,64	15	43,20	475,20		vanaf 1.000 m²

Isolatie dikte [mm]	R <sub>0,isol.</sub> waarde [m²K/W] CE	Platen per pak	m² per pak	Platen per pallet	m² per pallet	m² volle vracht [= 11 pal.]	In stock	Op aanvraag*
<b>Roof LE Pro LS: 2.400 x 1.200 mm</b>								
120	5,45	4	11,52	20	57,60	633,60		vanaf 1.000 m²
140	6,35	3	8,64	18	51,84	570,24	✓	
160	7,25	3	8,64	15	43,20	475,20	✓	
180	8,15	2	5,76	12	34,56	380,16		vanaf 1.000 m²
200	9,05	2	5,76	12	34,56	380,16		vanaf 1.000 m²

\* Max. 5% overproductie verplicht af te nemen


## TECHNISCHE EIGENSCHAPPEN

<b>Gedeclareerde warmtegeleidingscoëfficiënt:</b> $\lambda_D$ volgens EN 13165:2012+A2:2016	0,022 W/m.K
<b>Drukweerstand bij 10% vervorming:</b> CS(10/Y)150 volgens EN 826	$\geq 150$ kPa (1,5 kg/cm <sup>2</sup> )
<b>Treksterkte loodrecht</b>	TR80 $\geq 80$ kPa
<b>Dimensionele stabiliteit</b> 48h, 70°C, 90%RV 48h, -20°C	DS(70,90)3: $\Delta\epsilon_{l,b} \leq 2\%$ / $\Delta\epsilon_d \leq 6\%$ DS(-20,-)1: $\Delta\epsilon_{l,b} \leq 1\%$ / $\Delta\epsilon_d \leq 2\%$
<b>Vervorming onder druk en temperatuur</b>	DLT(2) $\leq 5\%$
<b>Dichtheid van het PIR schuim</b>	32 kg/m <sup>3</sup> $\pm$ 3 kg/m <sup>3</sup>
<b>Dampdiffusieweerstandsgetal van het PIR schuim: <math>\mu</math></b>	50-100
<b>Brandreactieklasse</b>	E volgens EN 13501-1 B-s1, d0 (End-use steel deck)
<b>Waterabsorptie lange termijn</b>	WL(T)2 volgens EN 13165 < 2%



Attesten	
ATG	H974, 3208
CE	$\lambda$ 0,022 W/m.K
DOP	Utherm Roof LE Pro v1
EPD	B-EPD n° 21-0009-004-00-00-EN
FM	FM approved per Approval Standard 4470

**Utherm Roof M is een PIR isolatieplaat geschikt voor platte en licht hellende daken. Deze plaat is aan beide zijden bekleed met een gasopen gemineraliseerd glasvlies.**

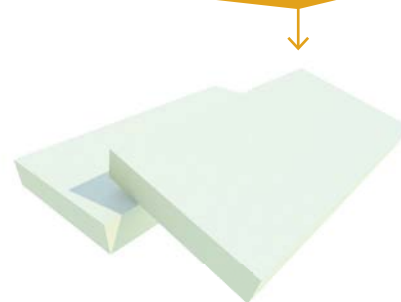
<b>Toepassing</b>	Isolatieplaten voor platte en licht hellende daken
<b>Isolatie</b>	Polyisocyanuraat (PIR) <b>Gedeclareerde lambda-waarde (<math>\lambda_D</math>):</b> <b>0,027 W/m.K (d &lt; 80 mm)</b> <b>0,026 W/m.K (80 mm ≤ d &lt; 120 mm)</b> <b>0,025 W/m.K (d ≥ 120 mm)</b>
<b>Bekleding</b>	M: gasopen gemineraliseerd glasvlies
<b>Afmetingen</b>	Standaard: 1.200 x 600 mm
<b>Randafwerking</b>	Recht aan de 4 zijden 

lambda-waarde:

**0,025**

**0,027**

W/m.K

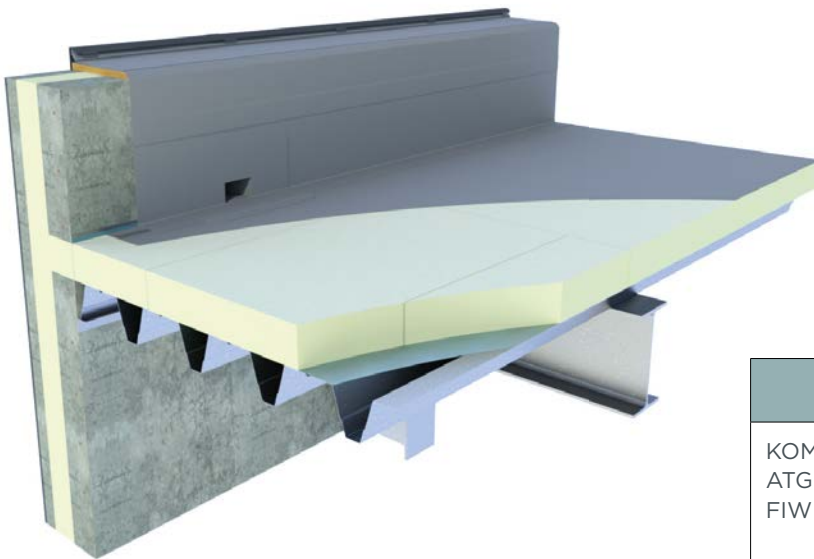


Isolatie-dikte [mm]	R <sub>D ISOL</sub> waarde [m <sup>2</sup> K/W] CE	Platen per pak	m <sup>2</sup> per pak	Platen per pallet	m <sup>2</sup> per pallet	m <sup>2</sup> volle vracht [= 22 pal.]	In stock	Op aanvraag*
<b>Roof M: 1.200 x 600 mm</b>								
30	1,10	16	11,52	160	115,20	2.534,40		vanaf 1.000 m <sup>2</sup>
40	1,45	12	8,64	120	86,40	1.900,80		vanaf 1.000 m <sup>2</sup>
50	1,85	10	7,20	100	72,00	1.584,00		vanaf 1.000 m <sup>2</sup>
60	2,20	8	5,76	80	57,60	1.267,20		vanaf 1.000 m <sup>2</sup>
70	2,55	7	5,04	70	50,40	1.108,80		vanaf 1.000 m <sup>2</sup>
81	3,10	6	4,32	60	43,20	950,40		vanaf 1.000 m <sup>2</sup>
90	3,45	5	3,60	50	36,00	792,00		vanaf 1.000 m <sup>2</sup>
100	3,80	5	3,60	50	36,00	792,00		vanaf 1.000 m <sup>2</sup>
110	4,20	4	2,88	40	28,80	633,60		vanaf 1.000 m <sup>2</sup>
120	4,80	4	2,88	40	28,80	633,60		vanaf 1.000 m <sup>2</sup>
140	5,60	3	2,16	36	25,92	570,24		vanaf 1.000 m <sup>2</sup>
160	6,40	3	2,16	30	21,60	475,20		vanaf 1.000 m <sup>2</sup>

\* Max. 5% overproductie verplicht af te nemen

## TECHNISCHE EIGENSCHAPPEN

<b>Gedeclareerde warmtegeleidingscoëfficiënt:</b> $\lambda_D$ volgens EN 13165:2012+A2:2016	0,027 W/m.K (d < 80 mm) 0,026 W/m.K (80 mm ≤ d < 120 mm) 0,025 W/m.K (d ≥ 120 mm)
<b>Drukweerstand bij 10% vervorming:</b> CS(10/Y)150 volgens EN 826	≥ 150 kPa (1,5 kg/cm <sup>2</sup> )
<b>Treksterkte loodrecht</b>	TR80 ≥ 80 kPa
<b>Dimensionele stabiliteit</b> 48h, 70°C, 90%RV 48h, -20°C	DS(70,90)3: $\Delta\epsilon_{l,b} \leq 2\%$ / $\Delta\epsilon_d \leq 6\%$ DS(-20,-)1: $\Delta\epsilon_{l,b} \leq 1\%$ / $\Delta\epsilon_d \leq 2\%$
<b>Vervorming onder druk en temperatuur</b>	DLT(2) ≤ 5%
<b>Dichtheid van het PIR schuim</b>	32 kg/m <sup>3</sup> ± 3 kg/m <sup>3</sup>
<b>Dampdiffusieweerstandsgetal van het PIR schuim: <math>\mu</math></b>	50-100
<b>Brandreactieklasse</b>	F volgens EN 13501-1 B-s2, d0 (End-use steel deck)
<b>Waterabsorptie lange termijn</b>	WL(T)2 volgens EN 13165 < 2%



Attesten	
KOMO ATG FIW	K53766 2992, H900 WLS 026 027 028 DAA dh, DAA ds
<b>CE</b>	$\lambda$ 0,025 - 0,027 W/m.K
DOP	Utherm Roof M v3
EPD	EPD-IVP-20210002-IBE1-EN

**Utherm Roof B is een PIR isolatieplaat geschikt voor platte en licht hellende daken. Deze plaat is aan beide zijden bekleed met een gasopen gebitumineerd gasvlies.**

**Toepassing** Isolatieplaten voor platte en licht hellende daken

**Isolatie** Polyisocyanuraat (PIR)  
**Gedeclareerde lambda-waarde ( $\lambda_D$ ):**  
**0,027 W/m.K (d < 80 mm)**  
**0,026 W/m.K (80 mm ≤ d < 120 mm)**  
**0,024 W/m.K (d ≥ 120 mm)**

**Bekleding** B: gasopen gebitumineerd glasvlies aan beide zijden

**Afmetingen** Standaard: 1.200 x 600 mm

**Randafwerking** Recht aan de 4 zijden

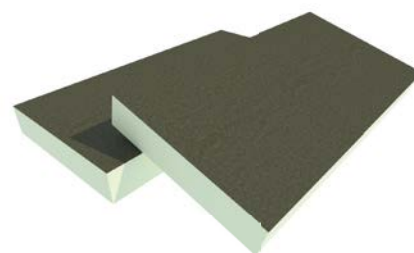


lambda-waarde:

**0,024**

**0,027**

W/m.K

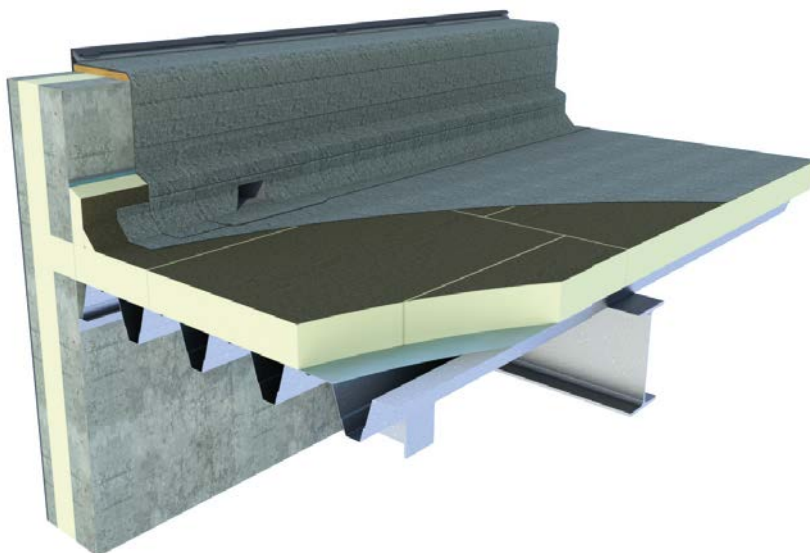


Isolatie-dikte [mm]	R <sub>D ISOL</sub> waarde [m <sup>2</sup> K/W] CE	Platen per pak	m <sup>2</sup> per pak	Platen per pallet	m <sup>2</sup> per pallet	m <sup>2</sup> volle vracht [= 22 pal.]	In stock	Op aanvraag*
<b>Roof B: 1.200 x 600 mm</b>								
30	1,10	16	11,52	160	115,20	2.534,40	✓	
40	1,45	12	8,64	120	86,40	1.900,80	✓	
50	1,85	10	7,20	100	72,00	1.584,00	✓	
60	2,20	8	5,76	80	57,60	1.267,20	✓	
70	2,55	7	5,04	70	50,40	1.108,80		vanaf 1.000 m <sup>2</sup>
80	3,05	6	4,32	60	43,20	950,40	✓	
90	3,45	5	3,60	50	36,00	792,00		vanaf 1.000 m <sup>2</sup>
100	3,80	5	3,60	50	36,00	792,00	✓	
110	4,20	4	2,88	40	28,80	633,60		vanaf 1.000 m <sup>2</sup>
120	5,00	4	2,88	40	28,80	633,60	✓	
140	5,80	3	2,16	36	25,92	570,24		vanaf 1.000 m <sup>2</sup>
160	6,65	3	2,16	30	21,60	475,20		vanaf 1.000 m <sup>2</sup>
180	7,50	2	1,44	28	20,16	443,52		vanaf 1.000 m <sup>2</sup>
200	8,30	2	1,44	24	17,28	380,16		vanaf 1.000 m <sup>2</sup>

\* Max. 5% overproductie verplicht af te nemen

## TECHNISCHE EIGENSCHAPPEN

<b>Gedeclareerde warmtegeleidingscoëfficiënt:</b> $\lambda_D$ volgens EN 13165:2012+A2:2016	0,027 W/m.K (d < 80 mm) 0,026 W/m.K (80 mm ≤ d < 120 mm) 0,024 W/m.K (d ≥ 120 mm)
<b>Drukweerstand bij 10% vervorming:</b> CS(10/Y)150 volgens EN 826	≥ 150 kPa (1,5 kg/cm <sup>2</sup> )
<b>Treksterkte loodrecht</b>	TR80 ≥ 80 kPa
<b>Dimensionele stabiliteit</b> 48h, 70°C, 90%RV 48h, -20°C	DS(70,90)3: $\Delta\epsilon_{l,b} \leq 2\%$ / $\Delta\epsilon_d \leq 6\%$ DS(-20,-)1: $\Delta\epsilon_{l,b} \leq 1\%$ / $\Delta\epsilon_d \leq 2\%$
<b>Vervorming onder druk en temperatuur</b>	DLT(2) ≤ 5%
<b>Dichtheid van het PIR schuim</b>	32 kg/m <sup>3</sup> ± 3 kg/m <sup>3</sup>
<b>Dampdiffusieweerstandsgetal van het PIR schuim: <math>\mu</math></b>	50-100
<b>Brandreactieklasse</b>	F volgens EN 13501-1
<b>Waterabsorptie lange termijn</b>	WL(T)2 volgens EN 13165 < 2%



Attesten	
ATG	H974
CE	$\lambda$ 0,024 - 0,027 W/m.K
DOP	Utherm Roof B v3

# UTHERM Roof B Tapered

**Isolatieplaat met afschot voor plat dak met bitumineuze dakbedekking**

**Utherm Roof B Tapered is een PIR isolatieplaat met eenzijdig afschot geschikt voor platte daken. Deze plaat is aan beide zijden bekleed met een gasopen gebitumineerd glasvlies.**

**Toepassing** Isolatieplaten met eenzijdig afschot voor platte daken

**Isolatie** Polyisocyanuraat (PIR)  
**Gedeclareerde lambda-waarde ( $\lambda_D$ ):**  
**0,027 W/m.K (d < 80 mm)**  
**0,026 W/m.K (80 mm ≤ d < 120 mm)**  
**0,024 W/m.K (d ≥ 120 mm)**

**Bekleding** B: gasopen gebitumineerd glasvlies aan beide zijden

**Afmetingen** Standaard: 1.200 x 1.200 mm

**Randafwerking** Recht aan de 4 zijden

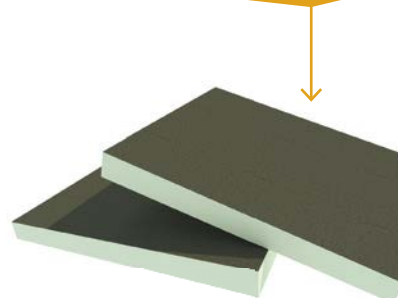


lambda-waarde:

**0,024**

**0,027**

W/m.K



Isolatie dikte [mm]	R <sub>D,isol.</sub> waarde [m²K/W] CE	Platen per pak	m² per pak	Platen per pallet	m² per pallet	m² volle vracht [= 22 pal.]	In stock	Op aanvraag*
<b>Roof B Tapered 10 mm: 1.200 x 1.200 mm</b>								
30/40	1,25	14	20,16	70	100,80	2.217,60	✓	
40/50	1,65	11	15,84	55	79,20	1.742,40	✓	
50/60	2,00	9	12,96	45	64,80	1.425,60	✓	
60/70	2,40	7	10,08	35	50,40	1.108,80	✓	
70/80	2,75	6	8,64	30	43,20	950,40	✓	

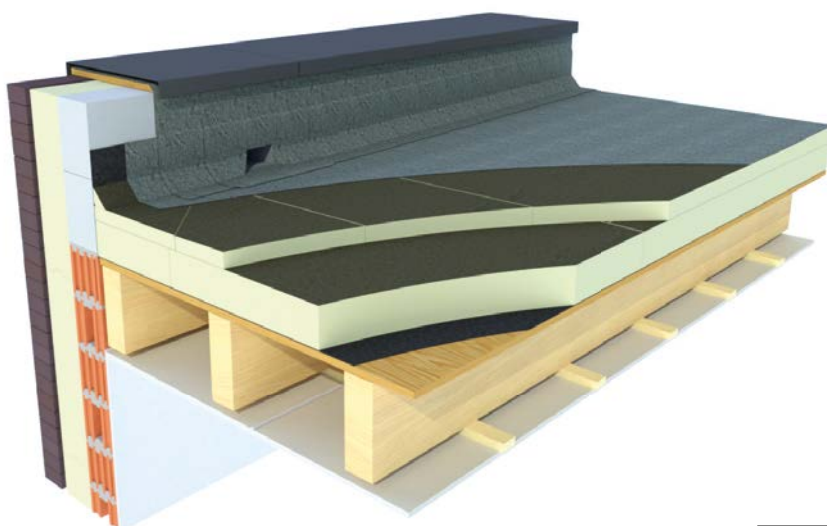
Isolatie dikte [mm]	R <sub>D,isol.</sub> waarde [m²K/W] CE	Platen per pak	m² per pak	Platen per pallet	m² per pallet	m² volle vracht [= 22 pal.]	In stock	Op aanvraag*
<b>Roof B Tapered 20 mm: 1.200 x 1.200 mm</b>								
30/50	1,45	6	8,64	60	86,40	1.900,80	✓	
50/70	2,20	4	5,76	40	57,60	1.267,20	✓	
70/90	3,05	6	8,64	30	43,20	950,40	✓	
90/110	3,80	4	5,76	24	34,56	760,32	✓	

\* Max. 5% overproductie verplicht af te nemen



## TECHNISCHE EIGENSCHAPPEN

<b>Gedeclareerde warmtegeleidingscoëfficiënt:</b> $\lambda_D$ volgens EN 13165:2012+A2:2016	0,027 W/m.K (d < 80 mm) 0,026 W/m.K (80 mm ≤ d < 120 mm) 0,024 W/m.K (d ≥ 120 mm)
<b>Drukweerstand bij 10% vervorming:</b> CS(10/Y)150 volgens EN 826	≥ 150 kPa (1,5 kg/cm <sup>2</sup> )
<b>Treksterkte loodrecht</b>	TR80 ≥ 80 kPa
<b>Dimensionele stabiliteit</b> 48h, 70°C, 90%RV 48h, -20°C	DS(70,90)3: $\Delta\epsilon_{l,b} \leq 2\%$ / $\Delta\epsilon_d \leq 6\%$ DS(-20,-)1: $\Delta\epsilon_{l,b} \leq 1\%$ / $\Delta\epsilon_d \leq 2\%$
<b>Vervorming onder druk en temperatuur</b>	DLT(2) ≤ 5%
<b>Dichtheid van het PIR schuim</b>	32 kg/m <sup>3</sup> ± 3 kg/m <sup>3</sup>
<b>Dampdiffusieweerstandsgetal van het PIR schuim: <math>\mu</math></b>	50-100
<b>Brandreactieklasse</b>	F volgens EN 13501-1
<b>Waterabsorptie lange termijn</b>	WL(T)2 volgens EN 13165 < 2%



Attesten	
ATG	H974
CE	$\lambda$ 0,024 - 0,027 W/m.K
DOP	Utherm Roof B Tapered v3

Utherm Roof BM is een PIR isolatieplaat geschikt voor platte en licht hellende daken. Deze plaat is aan één zijde bekleed met een gasopen gebitumineerd glasvlies en aan de andere zijde met een gasopen gemineraliseerd glasvlies.

**Toepassing** Isolatieplaten voor platte daken

**Isolatie** Polyisocyanuraat (PIR)  
**Gedeclareerde lambda-waarde ( $\lambda_D$ ):**  
**0,027 W/m.K (d < 80 mm)**  
**0,026 W/m.K (80 mm ≤ d < 120 mm)**  
**0,024 W/m.K (d ≥ 120 mm)**

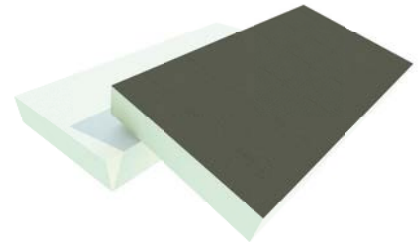
**Bekleding** B: gasopen gebitumineerd glasvlies  
M: gasopen gemineraliseerd glasvlies

**Afmetingen** Standaard: 1.200 x 600 mm

**Randafwerking** Recht aan de 4 zijden



lambda-waarde:  
**0,024**  
**0,027**  
W/m.K

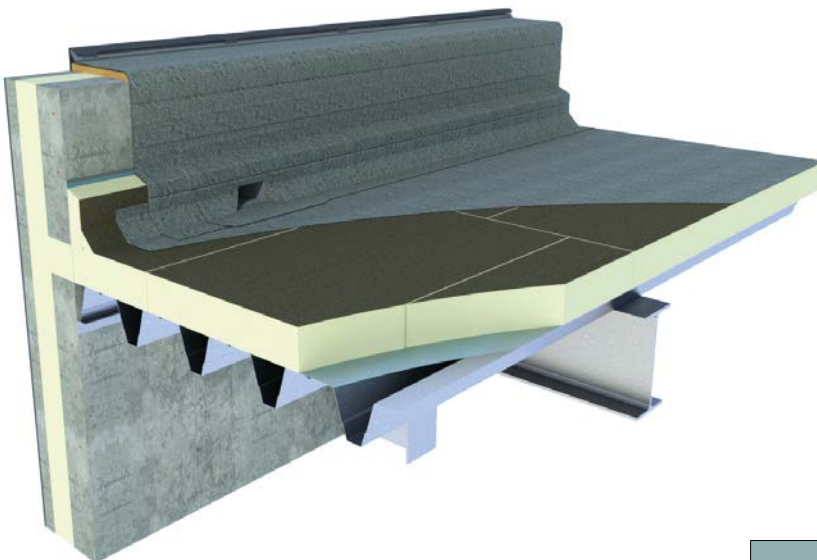


Isolatie- dikte [mm]	R <sub>D ISOL</sub> waarde [m <sup>2</sup> K/W] CE	Platen per pak	m <sup>2</sup> per pak	Platen per pallet	m <sup>2</sup> per pallet	m <sup>2</sup> volle vracht [= 22 pal.]	In stock	Op aanvraag*
<b>Roof BM: 1.200 x 600 mm</b>								
30	1,10	16	11,52	160	115,20	2.534,40		vanaf 1.000 m <sup>2</sup>
40	1,45	12	8,64	120	86,40	1.900,80		vanaf 1.000 m <sup>2</sup>
50	1,85	10	7,20	100	72,00	1.584,00		vanaf 1.000 m <sup>2</sup>
60	2,20	8	5,76	80	57,60	1.267,20	✓	
70	2,55	7	5,04	70	50,40	1.108,80		vanaf 1.000 m <sup>2</sup>
80	3,05	6	4,32	60	43,20	950,40	✓	
90	3,45	5	3,60	50	36,00	792,00		vanaf 1.000 m <sup>2</sup>
100	3,80	5	3,60	50	36,00	792,00	✓	
120	5,00	4	2,88	40	28,80	633,60	✓	
140	5,80	3	2,16	36	25,92	570,24		vanaf 1.000 m <sup>2</sup>
160	6,65	3	2,16	30	21,60	475,20		vanaf 1.000 m <sup>2</sup>
200	8,30	2	1,44	24	17,28	380,16		vanaf 1.000 m <sup>2</sup>

\* Max. 5% overproductie verplicht af te nemen

## TECHNISCHE EIGENSCHAPPEN

<b>Gedeclareerde warmtegeleidingscoëfficiënt:</b> $\lambda_D$ volgens EN 13165:2012+A2:2016	0,027 W/m.K (d < 80 mm) 0,026 W/m.K (80 mm ≤ d < 120 mm) 0,024 W/m.K (d ≥ 120 mm)
<b>Drukweerstand bij 10% vervorming:</b> CS(10/Y)150 volgens EN 826	≥ 150 kPa (1,5 kg/cm <sup>2</sup> )
<b>Treksterkte loodrecht</b>	TR80 ≥ 80 kPa
<b>Dimensionele stabiliteit</b> 48h, 70°C, 90%RV 48h, -20°C	DS(70,90)3: $\Delta\epsilon_{l,b} \leq 2\%$ / $\Delta\epsilon_d \leq 6\%$ DS(-20,-)1: $\Delta\epsilon_{l,b} \leq 1\%$ / $\Delta\epsilon_d \leq 2\%$
<b>Vervorming onder druk en temperatuur</b>	DLT(2) ≤ 5%
<b>Dichtheid van het PIR schuim</b>	32 kg/m <sup>3</sup> ± 3 kg/m <sup>3</sup>
<b>Dampdiffusieweerstandsgetal van het PIR schuim: <math>\mu</math></b>	50-100
<b>Brandreactieklasse</b>	F volgens EN 13501-1
<b>Waterabsorptie lange termijn</b>	WL(T)2 volgens EN 13165 < 2%



Attesten	
ATG	H974
CE	$\lambda$ 0,024 - 0,027 W/m.K
DOP	Utherm Roof BM v1



## Checklist

### PLANNEN

(te bezorgen in dwg, dxf of PDF):

- Dakenplan met aanduiding afwateringslijnen en -punten
- Snedes

### TYPE DAKDICHTING

- Bitumen merk & type: \_\_\_\_\_
- EPDM merk & type: \_\_\_\_\_
- PVC merk & type: \_\_\_\_\_
- TPO merk & type: \_\_\_\_\_
- Andere merk & type: \_\_\_\_\_

### TYPE ISOLATIEPLAAT

#### ■ Roof B

- Afschot 10 mm / 1,2 m (0,83%)
- Afschot 20 mm / 1,2 m (1,67%)

#### ■ Roof L

- Afschot 10 mm / 1,2 m (0,83%)
- Afschot 15 mm / 1,2 m (1,25%)
- Afschot 20 mm / 1,2 m (1,67%)
- Afschot 25 mm / 1,2 m (2,08%)







# Sarking

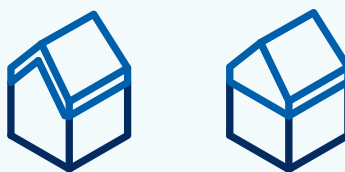


Dankzij isolatieplaten met verkleefd onderdakplaat maak je elk hellend dak wind- en waterdicht in no time.



# Ons advies voor jouw isolatie voor het hellend dak

Hoe wil je je dak isoleren?



<b>(Na)isoleren aan de buitenkant met Utherm Sarking</b>	→ Standaard oplossing? →	<b>Utherm Sarking K</b> _____ 64
		<b>Utherm Sarking A</b> _____ 66
	→ Direct water- en winddicht? →	<b>Utherm Sarking L Plus</b> _____ 68
	→ Betere geluidswering →	<b>Utherm Sarking L Comfort</b> _____ 70
<b>(Na)isoleren aan de binnenkant</b>	→	<b>Utherm Attic L GFB</b> _____ 72
	→	<b>Utherm Attic L Gyp</b> _____ 74
<b>Grondige renovatie?</b>	→ Isoleren, onderdak en binnenafwerking in 1? →	<b>Dakelementen</b>

# UTHERM Sarking K

Isolatieplaat  
voor hellend dak

Utherm Sarking K is een PIR isolatieplaat voor het hellend dak. Deze plaat is aan beide zijden bekleed met een meerlaags gasdicht laminaat, voorzien van een rasterprint en bruine kleur om verblindingseffect bij plaatsing te voorkomen.

**Toepassing** Isolatieplaten voor de buitenzijde van hellende daken zonder (verkleefde) onderdakfolie

**Isolatie** Polyisocyanuraat (PIR)  
**Gedeclareerde lambda-waarde ( $\lambda_D$ ): 0,022 W/m.K**

**Bekleding** K: meerlaags gasdicht laminaat met voorbedrukt raster en bruine kleur om verblindingseffect bij plaatsing te voorkomen

**Afmetingen** Standaard: 2.400 x 1.200 mm

**Randafwerking** Tand- & groefverbinding aan de 4 zijden



lambda-waarde:  
**0,022**  
W/m.K



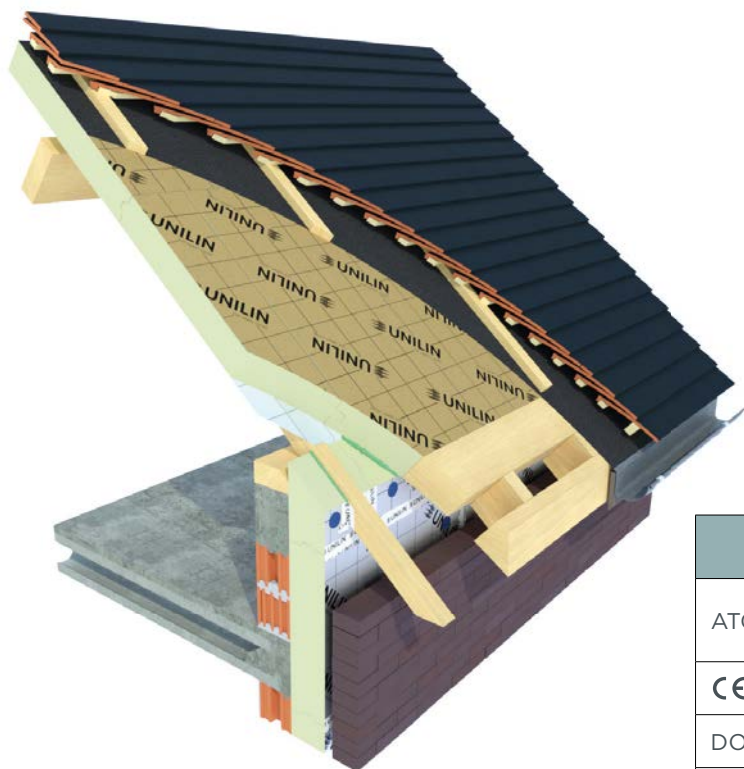
Isolatie-dikte [mm]	R <sub>D</sub> ISOL waarde [m <sup>2</sup> K/W] CE	Platen per pak	m <sup>2</sup> per pak	Platen per pallet	m <sup>2</sup> per pallet	m <sup>2</sup> volle vracht [= 11 pal.]	In stock	Op aanvraag*
<b>Sarking K: 2.400 x 1.200 mm</b>								
60	2,70	6	17,28	42	120,96	1.330,56		vanaf 500 m <sup>2</sup>
80	3,60	4	11,52	28	80,64	887,04		vanaf 500 m <sup>2</sup>
100	4,50	3	8,64	24	69,12	760,32	✓	
120	5,45	3	8,64	21	60,48	665,28	✓	
140	6,35	3	8,64	18	51,84	570,24	✓	
160	7,25	2	5,76	14	40,32	443,52		vanaf 500 m <sup>2</sup>

\* Max. 5% overproductie verplicht af te nemen



## TECHNISCHE EIGENSCHAPPEN

<b>Gedeclareerde warmtegeleidingscoëfficiënt:</b> $\lambda_D$ volgens EN 13165:2012+A2:2016	0,022 W/m.K
<b>Drukweerstand bij 10% vervorming:</b> CS(10/Y)150 volgens EN 826	$\geq 150$ kPa (1,5 kg/cm <sup>2</sup> )
<b>Treksterkte loodrecht</b>	TR80 $\geq 80$ kPa
<b>Dimensionele stabiliteit</b> 48h, 70°C, 90%RV 48h, -20°C	DS(70,90)3: $\Delta\epsilon_{l,b} \leq 2\%$ / $\Delta\epsilon_d \leq 6\%$ DS(-20,-)1: $\Delta\epsilon_{l,b} \leq 1\%$ / $\Delta\epsilon_d \leq 2\%$
<b>Vervorming onder druk en temperatuur</b>	DLT(2) $\leq 5\%$
<b>Dichtheid van het PIR schuim</b>	32 kg/m <sup>3</sup> $\pm$ 3 kg/m <sup>3</sup>
<b>Dampdiffusieweerstandsgetal van het PIR schuim: <math>\mu</math></b>	50-100
<b>Brandreactieklasse</b>	F volgens EN 13501-1
<b>Waterabsorptie lange termijn</b>	WL(T)2 volgens EN 13165 < 2%



Attesten	
ATG	H900 $\lambda$ 0,023 W/m.K
CE	$\lambda$ 0,022 W/m.K
DOP	Utherm Sarking K v2
EPD	B-EPD n° 21-0009-004-00-00-EN

**Isolatieplaat  
voor hellend dak  
met verhoogde  
brandveiligheid**

**Utherm Sarking A is een PIR isolatieplaat Euroklasse D voor het hellend dak. Deze plaat is aan beide zijden bekleed met een gasdichte zuivere aluminiumbekleding van 50 µm.**

**Toepassing** Isolatieplaten voor de buitenzijde van hellende daken zonder (verkleefde) onderdakfolie

**Isolatie** Polyisocyanuraat (PIR)  
**Gedeclareerde lambda-waarde ( $\lambda_D$ ): 0,022 W/m.K**

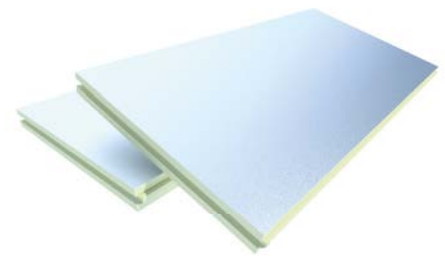
**Bekleding** A: lichtgewafelde, gasdichte zuivere aluminium van ca. 50 µm

**Afmetingen** Standaard: 2.400 x 1.200 mm

**Randafwerking** Tand- & groefverbinding aan de 4 zijden



lambda-waarde:  
**0,022**  
W/m.K

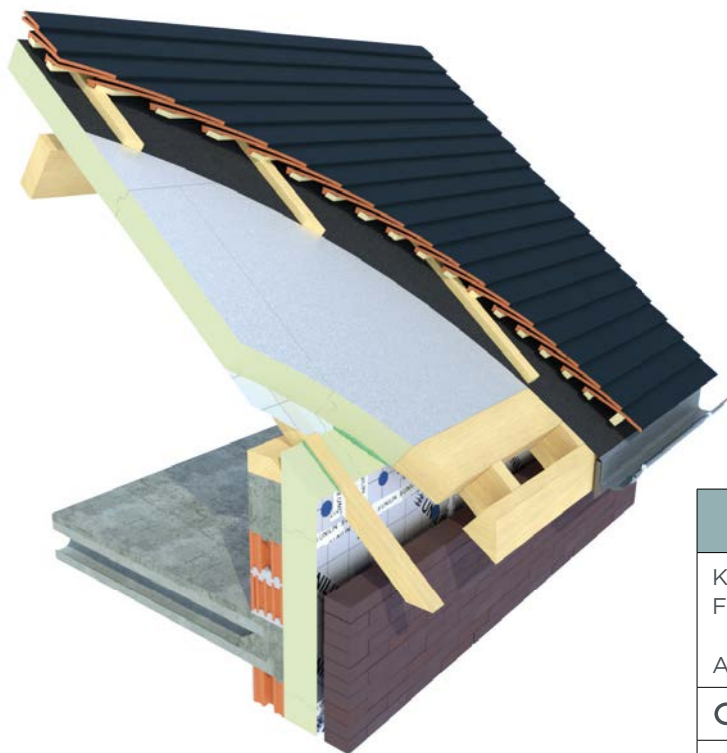


Isolatie-dikte [mm]	R <sub>D</sub> ISOL waarde [m <sup>2</sup> K/W] CE	Platen per pak	m <sup>2</sup> per pak	Platen per pallet	m <sup>2</sup> per pallet	m <sup>2</sup> volle vracht [= 11 pal.]	In stock	Op aanvraag*
<b>Sarking A: 2.400 x 1.200 mm</b>								
60	2,70	5	14,40	40	115,20	1.267,20		vanaf 500 m <sup>2</sup>
80	3,60	4	11,52	28	80,64	887,04		vanaf 500 m <sup>2</sup>
100	4,50	4	11,52	24	69,12	760,32		vanaf 500 m <sup>2</sup>
120	5,45	3	8,64	21	60,48	665,28		vanaf 500 m <sup>2</sup>
140	6,35	3	8,64	18	51,84	570,24		vanaf 500 m <sup>2</sup>
160	7,25	2	5,76	14	40,32	443,52		vanaf 500 m <sup>2</sup>

\* Max. 5% overproductie verplicht af te nemen

## TECHNISCHE EIGENSCHAPPEN

<b>Gedeclareerde warmtegeleidingscoëfficiënt:</b> $\lambda_D$ volgens EN 13165:2012+A2:2016	0,022 W/m.K
<b>Drukweerstand bij 10% vervorming:</b> CS(10/Y)150 volgens EN 826	$\geq 150$ kPa (1,5 kg/cm <sup>2</sup> )
<b>Treksterkte loodrecht</b>	TR80 $\geq 80$ kPa
<b>Dimensionele stabiliteit</b> 48h, 70°C, 90%RV 48h, -20°C	DS(70,90)3: $\Delta\epsilon_{l,b} \leq 2\%$ / $\Delta\epsilon_d \leq 6\%$ DS(-20,-)1: $\Delta\epsilon_{l,b} \leq 1\%$ / $\Delta\epsilon_d \leq 2\%$
<b>Vervorming onder druk en temperatuur</b>	DLT(2) $\leq 5\%$
<b>Dichtheid van het PIR schuim</b>	32 kg/m <sup>3</sup> $\pm$ 3 kg/m <sup>3</sup>
<b>Dampdiffusieweerstandsgetal van het PIR schuim: <math>\mu</math></b>	50-100
<b>Brandreactieklasse</b>	D-s2, d0 volgens EN 13501-1
<b>Waterabsorptie lange termijn</b>	WL(T)2 volgens EN 13165 < 2%



Attesten	
KOMO	CTG 578
FIW	WLS023 WAB, WAA, WZ WH, WI, DZ, DI
ATG	H974
<b>CE</b>	$\lambda$ 0,022 W/m.K
DOP	Utherm Sarking A v3
EPD	B-EPD n° 21-0009-003-00-00-EN

# UTHERM Sarking L Plus

Isolatieplaat voor  
hellend dak met  
geïntegreerde  
onderdakfolie

Utherm Sarking L Plus is een PIR isolatieplaat voor het hellend dak. Deze plaat is aan beide zijden bekleed met een meerlaags gasdicht laminaat en aan de buitenzijde voorzien met een op de plaat verkleefde waterkerende dampopen onderdakfolie. De handige overlapstroken zorgen voor een eenvoudige plaatsing.

lambda-waarde:

**0,022**  
W/m.K



**Toepassing** Isolatieplaten voor de buitenzijde van hellende daken en sarking met aan de bovenzijde erop verkleefde onderdakfolie met overlap

**Isolatie** Polyisocyanuraat (PIR)  
**Gedeclareerde lambda-waarde ( $\lambda_D$ ):**  
**0,022 W/m.K**

**Bekleding** L: meerlaags gasdicht laminaat  
Plus: waterkerende, dampopen onderdakfolie; kleur blauw, verkleefd aangebracht, met overlap

**Afmetingen** Standaard: 2.400 x 1.200 mm

**Randafwerking** Tand- & groefverbinding aan de 4 zijden



Isolatie- dikte [mm]	R <sub>D</sub> ISOL waarde [m <sup>2</sup> K/W] CE	Platen per pak	m <sup>2</sup> per pak	Platen per pallet	m <sup>2</sup> per pallet	m <sup>2</sup> volle vracht [= 11 pal.]	In stock	Op aanvraag*
<b>Sarking L Plus: 2.400 x 1.200 mm</b>								
60	2,70	6	17,28	42	120,96	1.330,56	✓	
80	3,60	4	11,52	28	80,64	887,04	✓	
100	4,50	3	8,64	24	69,12	760,32	✓	
120	5,45	3	8,64	21	60,48	665,28	✓	
140	6,35	3	8,64	18	51,84	570,24	✓	
160	7,25	2	5,76	14	40,32	443,52	✓	
180	8,15	2	5,76	12	34,56	380,16		vanaf 1.000 m <sup>2</sup>
200	9,05	2	5,76	12	34,56	380,16		vanaf 1.000 m <sup>2</sup>

\* Max. 5% overproductie verplicht af te nemen

## TECHNISCHE EIGENSCHAPPEN

<b>Gedeclareerde warmtegeleidingscoëfficiënt:</b> $\lambda_D$ volgens EN 13165:2012+A2:2016	0,022 W/m.K
<b>Drukweerstand bij 10% vervorming:</b> CS(10/Y)150 volgens EN 826	$\geq 150$ kPa (1,5 kg/cm <sup>2</sup> )
<b>Treksterkte loodrecht</b>	TR80 $\geq 80$ kPa
<b>Dimensionele stabiliteit</b> 48h, 70°C, 90%RV 48h, -20°C	DS(70,90)3: $\Delta\epsilon_{l,b} \leq 2\%$ / $\Delta\epsilon_d \leq 6\%$ DS(-20,-)1: $\Delta\epsilon_{l,b} \leq 1\%$ / $\Delta\epsilon_d \leq 2\%$
<b>Vervorming onder druk en temperatuur</b>	DLT(2) $\leq 5\%$
<b>Dichtheid van het PIR schuim</b>	32 kg/m <sup>3</sup> $\pm$ 3 kg/m <sup>3</sup>
<b>Dampdiffusieweerstandsgetal van het PIR schuim: <math>\mu</math></b>	50-100
<b>Dampdiffusieweerstand van de onderdakfolie: <math>\mu_d</math></b>	$\leq 0,03$ m
<b>Brandreactieklasse</b>	F volgens EN 13501-1
<b>Waterabsorptie lange termijn</b>	WL(T)2 volgens EN 13165 < 2%

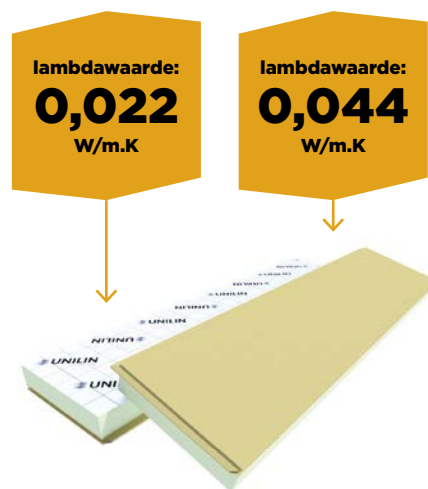


Attesten	
ATG	H900
CE	$\lambda$ 0,022 W/m.K
DOP	Utherm Sarking L Plus v2

# UTHERM Sarking L Comfort

**Isolatieplaat voor hellend dak met verhoogde geluidsisolatie**

Utherm Sarking L Comfort is een PIR isolatieplaat voor het hellend dak. Deze plaat is aan beide zijden bekleed met een meerlaags gasdicht laminaat en voorzien met een op de plaat verkleefde 35 mm waterdichte en dampopen onderdakplaat. Hierdoor bereikt men een verhoogde geluidsisolatie van 10 dB in vergelijking met een klassieke sarkingplaat.



**Toepassing** Isolatieplaten voor de buitenzijde van hellende daken en sarking met een onderdakplaat in houtvezel van 35 mm die zorgt voor een geluidsisolatie van 10 dB meer dan de klassieke sarkingplaat

**Isolatie** Polyisocyanuraat (PIR)  
**Gedeclareerde lambda-waarde ( $\lambda_D$ ): 0,022 W/m.K**

**Bekleding** L: meerlaags gasdicht laminaat  
Comfort: waterdichte, dampopen houtvezel onderdakplaat; dikte 35 mm

**Afmetingen** Standaard: 2.511 x 611 mm  
Netto oppervlak na plaatsing: 2.485 x 585 mm

**Randafwerking** Tand- & groefverbinding in houtvezelplaat aan de 4 zijden



Isolatie-dikte [mm]	R <sub>D</sub> ISOL waarde [m <sup>2</sup> K/W] CE	Platen per pak	m <sup>2</sup> per pak	Platen per pallet	m <sup>2</sup> per pallet	m <sup>2</sup> volle vracht [= 20 pal.]	In stock	Op aanvraag*
<b>Sarking L Comfort: 2.511 x 611 mm</b>								
60 + 35	3,50	24	36,82	24	36,82	736,43		✓
80 + 35	4,40	20	30,68	20	30,68	613,69		✓
100 + 35	5,30	16	24,55	16	24,55	490,95		✓
120 + 35	6,25	14	21,48	14	21,48	429,58		✓
140 + 35	7,15	12	18,41	12	18,41	368,21		✓
160 + 35	8,05	12	18,41	12	18,41	368,21		✓

\* Max. 5% overproductie verplicht af te nemen

**Bemerkingen**

- Afnahme per veelvoud van 2 stuks
- Standaardafmeting = facturatiegegevens

## TECHNISCHE EIGENSCHAPPEN

<b>Gedeclareerde warmtegeleidingscoëfficiënt: <math>\lambda_D</math> volgens EN 13165:2012+A2:2016</b>	0,022 W/m.K
<b>Gedeclareerde warmtegeleidingscoëfficiënt houtvezel: <math>\lambda_D</math> volgens EN 13171:2015</b>	0,044 W/m.K
<b>Drukweerstand bij 10% vervorming: CS(10/Y)150 volgens EN 826</b>	$\geq 150$ kPa (1,5 kg/cm <sup>2</sup> )
<b>Treksterkte loodrecht</b>	TR80 $\geq 80$ kPa
<b>Dimensionele stabiliteit</b> 48h, 70°C, 90%RV 48h, -20°C	DS(70,90)3: $\Delta e_{l,b} \leq 2$ / $\Delta e_d \leq 6$ DS(-20,-)1: $\Delta e_{l,b} \leq 1$ / $\Delta e_d \leq 2$
<b>Vervorming onder druk en temperatuur</b>	DLT(2) $\leq 5\%$
<b>Dichtheid van het PIR schuim</b>	32 kg/m <sup>3</sup> $\pm$ 3 kg/m <sup>3</sup>
<b>Dampdiffusieweerstandsgetal van het PIR schuim: <math>\mu</math></b>	50-100
<b>Dampdiffusieweerstand van de houtvezel onderdakplaat : <math>\mu_d</math></b>	$\leq 0,011$ m
<b>Brandreactieklasse</b>	F volgens EN 13501-1
<b>Waterabsorptie lange termijn</b>	WL(T)2 volgens EN 13165 $< 2\%$



# UTHERM Attic L GFB

**Afgewerkte  
isolatieplaat voor  
brandveilige na-  
isolatie van zolder**

Utherm Attic L GFB is een PIR isolatieplaat geschikt voor de na-isolatie en afwerking van zolders. Deze plaat is bekleed aan beide zijden met een meerlaags gasdicht laminaat en aan één zijde voorzien van een gipsvezel afwerkplaat van 10 mm.

lambda-waarde:  
**0,022**  
W/m.K



**Toepassing** Isolatie en brandveilige afwerking in één voor de na-isolatie van zolders van binnenuit

**Isolatie** Polyisocyanuraat (PIR)  
**Gedeclareerde lambda-waarde ( $\lambda_D$ ):**  
**0,022 W/m.K**  
R-waarde gipsvezel (GFB):  
max. 0,031 m<sup>2</sup>.K/W

**Bekleding** L: meerlaags gasdicht laminaat  
GFB: gipsvezel van 10 mm aan één zijde

**Afmetingen** Standaard:  
Netto: 1.189 x 589 mm  
Bruto: 1.200 x 600 mm

**Randafwerking** Combinatie met tand- & groefverbinding aan de 4 zijden



Totale dikte [mm]	R <sub>D</sub> ISOL + GFB waarde [m <sup>2</sup> K/W] CE	Dikte isolatie [mm]	Dikte GFB [mm]	Platen per pallet	m <sup>2</sup> per pallet	Gewicht [kg/stuk]	m <sup>2</sup> volle vracht [= 44 pal.]	In stock	Op aanvraag*
<b>Attic L GFB: 1.200 x 600 mm</b>									
60 + 10	2,75	60	10	30	21,60	9,70	950,40		✓
80 + 10	3,65	80	10	24	17,28	10,15	760,32		✓
100 + 10	4,55	100	10	20	14,40	10,60	633,60		✓
120 + 10	5,50	120	10	18	12,96	11,05	570,24		✓
140 + 10	6,35	140	10	16	11,52	11,55	506,88		✓

\* Minimum bestelhoeveelheid en bijzondere voorwaarden in overleg met UNILIN Insulation



## TECHNISCHE EIGENSCHAPPEN

<b>Gedeclareerde warmtegeleidingscoëfficiënt: <math>\lambda_D</math></b>	PIR: 0,022 W/m.K GFB: 0,320 W/m.K
<b>Drukweerstand van het PIR schuim bij 10% vervorming: CS(10/Y)150 volgens EN 826</b>	$\geq 150$ kPa (1,5 kg/cm <sup>2</sup> )
<b>Treksterkte loodrecht van het PIR schuim</b>	TR80 $\geq 80$ kPa
<b>Dimensionele stabiliteit van het PIR schuim</b> 48h, 70°C, 90%RV 48h, -20°C	DS(70,90)3: $\Delta\epsilon_{l,b} \leq 2\%$ / $\Delta\epsilon_d \leq 6\%$ DS(-20,-)1: $\Delta\epsilon_{l,b} \leq 1\%$ / $\Delta\epsilon_d \leq 2\%$
<b>Vervorming onder druk en temperatuur van het PIR schuim</b>	DLT(2) $\leq 5\%$
<b>Dichtheid van het PIR schuim</b>	32 kg/m <sup>3</sup> $\pm$ 3 kg/m <sup>3</sup>
<b>Dampdiffusieweerstandsgetal van het PIR schuim: <math>\mu</math></b>	50-100
<b>Brandreactieklasse</b>	End-use (PIR+GFB): B-s1, d0 volgens EN 13501-1
<b>Waterabsorptie lange termijn van het PIR schuim</b>	WL(T)2 volgens EN 13165 < 2%

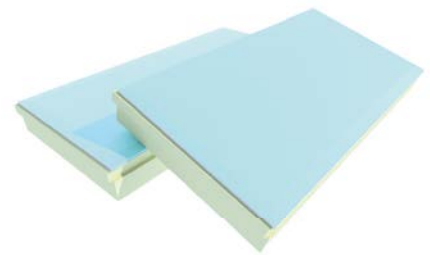


# UTHERM Attic L Gyp

**Afgewerkte  
isolatieplaat voor  
na-isolatie van  
zolder**

**Utherm Attic L Gyp is een PIR isolatieplaat geschikt voor na-isolatie van zolders. Deze plaat is aan beide zijden bekleed met een meerlaags gasdicht laminaat en aan één zijde voorzien van een water- en vochtbestendige gipskarton afwerkplaat van 12,5 mm.**

lambdawaarde:  
**0,022**  
W/m.K



**Toepassing** Isolatie en afwerking in één voor de na-isolatie van zolders van binnenuit

**Isolatie** Polyisocyanuraat (PIR)  
**Gedeclareerde lambda-waarde ( $\lambda_p$ ): 0,022 W/m.K**

**Bekleding** L: meerlaags gasdicht laminaat  
Gyp H: WPR gipsplaat van 12,50 mm aan één zijde

**Afmetingen** Standaard:  
Netto: 1.189 x 600 mm  
Bruto: 1.200 x 613 mm

**Randafwerking** Combinatie met tand- & groefverbinding aan de 4 zijden

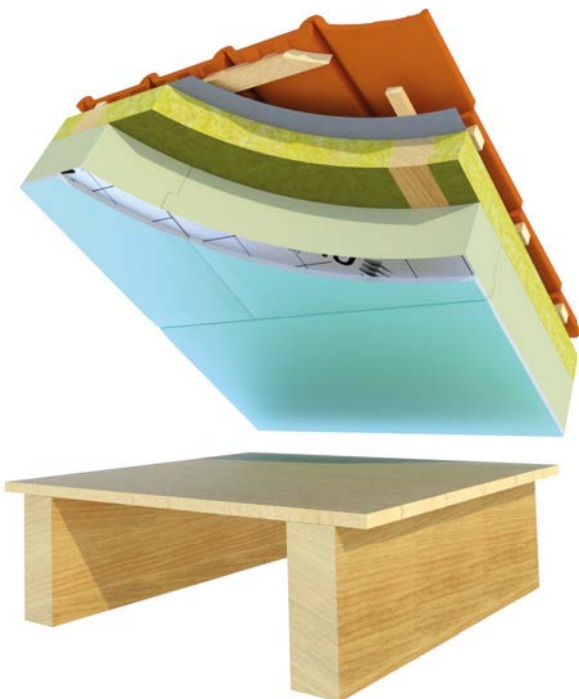


Totale dikte [mm]	R <sub>D</sub> ISOL + Gyp waarde [m²K/W] CE	Dikte isolatie [mm]	Dikte Gyp [mm]	Platen per pallet	m² per pallet	Gewicht [kg/stuk]	m² volle vracht [= 44 pal.]	In stock	Op aanvraag*
<b>Attic L Gyp: 1.200 x 613 mm</b>									
80 + 12,50	3,65	80	12,50	24	17,65	8,35	776,60	✓	
100 + 12,50	4,55	100	12,50	20	14,71	8,80	647,24	✓	
120 + 12,50	5,50	120	12,50	18	13,24	9,30	582,56		✓
140 + 12,50	6,40	140	12,50	14	10,30	9,75	453,20		✓

\* Minimum bestelhoeveelheid en bijzondere voorwaarden in overleg met UNILIN Insulation

## TECHNISCHE EIGENSCHAPPEN

<b>Gedeclareerde warmtegeleidingscoëfficiënt: <math>\lambda_D</math></b>	PIR: 0,022 W/m.K Gipsplaat: 0,25 W/m.K
<b>Drukweerstand van het PIR schuim bij 10% vervorming: CS(10/Y)150 volgens EN 826</b>	$\geq 150$ kPa (1,5 kg/cm <sup>2</sup> )
<b>Treksterkte loodrecht van het PIR schuim</b>	TR80 $\geq 80$ kPa
<b>Dimensionele stabiliteit van het PIR schuim</b> 48h, 70°C, 90%RV 48h, -20°C	DS(70,90)3: $\Delta\epsilon_{l,b} \leq 2\%$ / $\Delta\epsilon_d \leq 6\%$ DS(-20,-)1: $\Delta\epsilon_{l,b} \leq 1\%$ / $\Delta\epsilon_d \leq 2\%$
<b>Vervorming onder druk en temperatuur van het PIR schuim</b>	DLT(2) $\leq 5\%$
<b>Dichtheid van het PIR schuim</b>	32 kg/m <sup>3</sup> $\pm$ 3 kg/m <sup>3</sup>
<b>Dampdiffusieweerstandsgetal van het PIR schuim: <math>\mu</math></b>	50-100
<b>Brandreactieklasse</b>	End-use (PIR+Gips): B-s1, d0 volgens EN 13501-1
<b>Waterabsorptie lange termijn van het PIR schuim</b>	WL(T)2 volgens EN 13165 < 2%



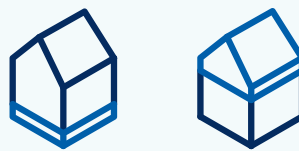
Attesten	
CE	$\lambda$ 0,022 W/m.K
DOP	Utherm Attic L Gyp v5



# Floor

Dankzij de hoge drukvastheid zijn onze PIR isolatieplaten de meest geschikte oplossing om vloeren te isoleren.





**Isoleren  
van de vloer**

→ Standaard  
oplossing?

→ **Utherm Floor LE**

78

→ Extra slanke  
oplossing?

→ **Utherm Premium  
Floor LE**

80

**(Na)ïsoleren van  
de zoldervloer**

→ **Utherm Attic L CB**

82

→ **Utherm Attic L OSB**

84

Utherm Floor LE is een PIR isolatieplaat Euroklasse E voor de vloer, ook toepasbaar in combinatie met vloerverwarming. Deze plaat is aan beide zijden bekleed met een meerlaags gasdicht laminaat, voorzien van een rasterprint.

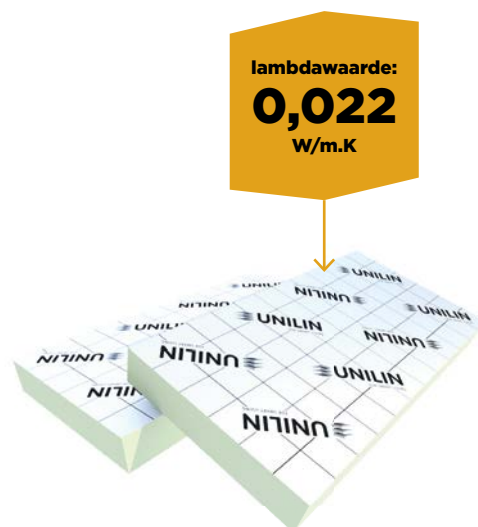
**Toepassing** Isolatieplaten voor vloeren, geschikt voor toepassing in combinatie met vloerverwarming

**Isolatie** Polyisocyanuraat (PIR)  
**Gedeclareerde lambda-waarde ( $\lambda_D$ ):**  
**0,022 W/m.K**

**Bekleding** LE: meerlaags gasdicht laminaat met voorbedrukt raster

**Afmetingen** Standaard: 1.200 x 600 mm of 2.400 x 1.200

**Randafwerking** Recht aan de 4 zijden



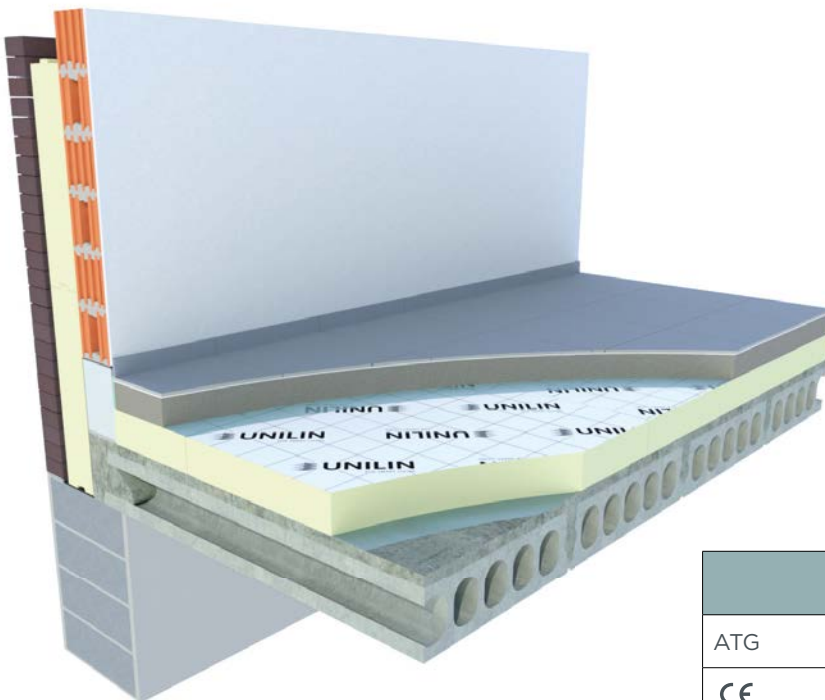
Isolatie dikte [mm]	R <sub>D</sub> ISOL waarde [m <sup>2</sup> K/W] CE	Platen per pak	m <sup>2</sup> per pak	Platen per pallet	m <sup>2</sup> per pallet	m <sup>2</sup> volle vracht [= 22 pal.]	In stock	Op aanvraag*
Floor LE: 1.200 x 600 mm								
20	0,90	24	17,28	240	172,80	3.801,60	✓	
30	1,35	16	11,52	160	115,20	2.534,40	✓	
40	1,80	12	8,64	120	86,40	1.900,80	✓	
50	2,25	10	7,20	100	72,00	1.584,00	✓	
60	2,70	8	5,76	80	57,60	1.267,20	✓	
70	3,15	7	5,04	70	50,40	1.108,80	✓	
80	3,60	6	4,32	60	43,20	950,40	✓	
100	4,50	5	3,60	50	36,00	792,00	✓	
120	5,45	4	2,88	40	28,80	633,60	✓	
140	6,35	3	2,16	36	25,92	570,24		vanaf 1.000 m <sup>2</sup>
160	7,25	3	2,16	30	21,60	475,20		vanaf 1.000 m <sup>2</sup>

Isolatie dikte [mm]	R <sub>D</sub> ISOL waarde [m <sup>2</sup> K/W] CE	Platen per pak	m <sup>2</sup> per pak	Platen per pallet	m <sup>2</sup> per pallet	m <sup>2</sup> volle vracht [= 11 pal.]	In stock	Op aanvraag*
Floor LE: 2.400 x 1.200 mm								
30	1,35	16	46,08	80	230,40	2.534,40		vanaf 1.000 m <sup>2</sup>
40	1,80	12	34,56	60	172,80	1.900,80		vanaf 1.000 m <sup>2</sup>
50	2,25	10	28,80	50	144,00	1.584,00		vanaf 1.000 m <sup>2</sup>
60	2,70	8	23,04	40	115,20	1.267,20		vanaf 1.000 m <sup>2</sup>
70	3,15	7	20,16	35	100,80	1.108,80		vanaf 1.000 m <sup>2</sup>
80	3,60	6	17,28	30	86,40	950,40		vanaf 1.000 m <sup>2</sup>
100	4,50	5	14,40	25	72,00	792,00		vanaf 1.000 m <sup>2</sup>
120	5,45	4	11,52	20	57,60	633,60		vanaf 1.000 m <sup>2</sup>
140	6,35	3	8,64	18	51,84	570,24		vanaf 1.000 m <sup>2</sup>

\* Max. 5% overproductie verplicht af te nemen

## TECHNISCHE EIGENSCHAPPEN

<b>Gedeclareerde warmtegeleidingscoëfficiënt:</b> $\lambda_D$ volgens EN 13165:2012+A2:2016	0,022 W/m.K
<b>Drukweerstand bij 10% vervorming:</b> CS(10/Y)150 volgens EN 826	$\geq 150$ kPa (1,5 kg/cm <sup>2</sup> )
<b>Treksterkte loodrecht</b>	TR80 $\geq 80$ kPa
<b>Dimensionele stabiliteit</b> 48h, 70°C, 90%RV 48h, -20°C	DS(70,90)3: $\Delta\epsilon_{l,b} \leq 2\%$ / $\Delta\epsilon_d \leq 6\%$ DS(-20,-)1: $\Delta\epsilon_{l,b} \leq 1\%$ / $\Delta\epsilon_d \leq 2\%$
<b>Vervorming onder druk en temperatuur</b>	DLT(2) $\leq 5\%$
<b>Dichtheid van het PIR schuim</b>	32 kg/m <sup>3</sup> $\pm$ 3 kg/m <sup>3</sup>
<b>Dampdiffusieweerstandsgetal van het PIR schuim: <math>\mu</math></b>	50-100
<b>Brandreactieklasse</b>	E volgens EN 13501-1
<b>Waterabsorptie lange termijn</b>	WL(T)2 volgens EN 13165 < 2%



Attesten	
ATG	H974
CE	$\lambda$ 0,022 W/m.K
DOP	Utherm Floor LE v3
EPD	B-EPD n° 21-0009-004-00-00-EN

**Utherm Premium Floor LE is een extra slanke PIR isolatieplaat Euroklasse E voor de vloeren. Deze plaat is aan beide zijden bekleed met een meerlaags gasdicht laminaat, voorzien van een rasterprint.**

**Toepassing** Isolatieplaten voor de vloeren, geschikt voor toepassing in combinatie met vloerverwarming

**Isolatie** Polyisocyanuraat (PIR)  
**Gedeclareerde lambda-waarde ( $\lambda_D$ ): 0,020 W/m.K**

**Bekleding** LE: meerlaags gasdicht laminaat

**Afmetingen** Standaard: 1.200 x 600 mm

**Randafwerking** Recht aan de 4 zijden



lambda-waarde:  
**0,020**  
W/m.K



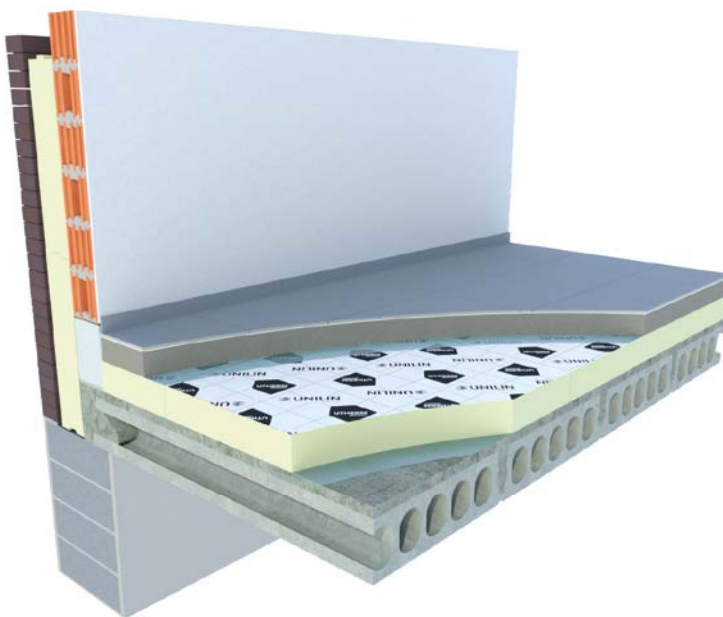
Isolatie-dikte [mm]	R <sub>D</sub> ISOL waarde [m <sup>2</sup> K/W] CE	Platen per pak	m <sup>2</sup> per pak	Platen per pallet	m <sup>2</sup> per pallet	m <sup>2</sup> volle vracht [= 22 pal.]	In stock	Op aanvraag*
<b>Premium Floor LE: 1.200 x 600 mm</b>								
20	1,00	24	17,28	240	172,80	3801,60	✓	
30	1,50	16	11,52	160	115,20	2534,40	✓	
40	2,00	12	8,64	120	86,40	1900,80	✓	
50	2,50	10	7,20	100	72,00	1584,00	✓	
60	3,00	8	5,76	80	57,60	1267,20	✓	
70	3,50	7	5,04	70	50,40	1108,80		vanaf 1.000 m <sup>2</sup>
80	4,00	6	4,32	60	43,20	950,40	✓	
100	5,00	5	3,60	50	36,00	792,00	✓	
120	6,00	4	2,88	40	28,80	633,60	✓	
140	7,00	3	2,16	36	25,92	570,24		vanaf 1.000 m <sup>2</sup>

\* Max. 5% overproductie verplicht af te nemen



## TECHNISCHE EIGENSCHAPPEN

<b>Gedeclareerde warmtegeleidingscoëfficiënt:</b> $\lambda_D$ volgens EN 13165:2012+A2:2016	0,020 W/m.K
<b>Drukweerstand bij 10% vervorming:</b> CS(10/Y)150 volgens EN 826	$\geq 150$ kPa (1,5 kg/cm <sup>2</sup> )
<b>Treksterkte loodrecht</b>	TR80 $\geq 80$ kPa
<b>Dimensionele stabiliteit</b> 48h, 70°C, 90%RV 48h, -20°C	DS(70,90)3: $\Delta\epsilon_{l,b} \leq 2\%$ / $\Delta\epsilon_d \leq 6\%$ DS(-20,-)1: $\Delta\epsilon_{l,b} \leq 1\%$ / $\Delta\epsilon_d \leq 2\%$
<b>Vervorming onder druk en temperatuur</b>	DLT(2) $\leq 5\%$
<b>Dichtheid van het PIR schuim</b>	32 kg/m <sup>3</sup> $\pm$ 3 kg/m <sup>3</sup>
<b>Dampdiffusieweerstandsgetal van het PIR schuim: <math>\mu</math></b>	50-100
<b>Brandreactieklasse</b>	E volgens EN 13501-1
<b>Waterabsorptie lange termijn</b>	WL(T)2 volgens EN 13165 < 2%



Attesten	
CE	$\lambda$ 0,020 W/m.K
EPD	B-EPD n° 21-0009-004-00-00-EN
DOP	UTHERM PREMIUM FLOOR LE v2

**Utherm Attic L CB is een PIR isolatieplaat geschikt voor de na-isolatie van zoldervloeren. Deze plaat is aan beide zijden bekleed met een meerlaags gasdicht laminaat en aan één zijde voorzien van een spaanplaat van 8 mm.**

**Toepassing** Isolatie en afwerking in één voor de na-isolatie van zoldervloeren van binnenuit

**Isolatie** Polyisocyanuraat (PIR)  
**Gedeclareerde lambda-waarde ( $\lambda_D$ ): 0,022 W/m.K**  
R-waarde spaanplaat (CB): max. 0,057 m<sup>2</sup>.K/W

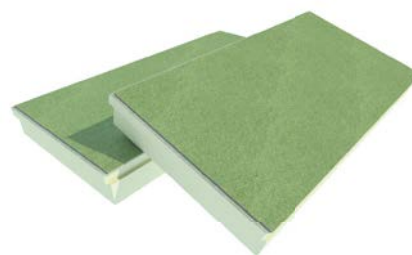
**Bekleding** L: meerlaags gasdicht laminaat  
CB: spaanplaat van 8 mm aan één zijde

**Afmetingen** Standaard:  
Netto: 1.189 x 600 mm  
Bruto: 1.200 x 613 mm

**Randafwerking** Combinatie met tand- & groefverbinding aan de 4 zijden



lambda-waarde:  
**0,022**  
W/m.K

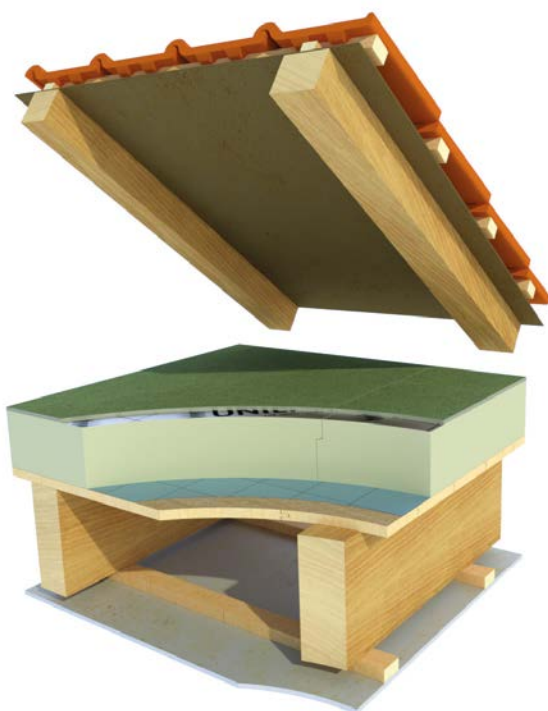


Totale dikte [mm]	R <sub>D ISOL + CB</sub> waarde [m <sup>2</sup> K/W] CE	Dikte isolatie [mm]	Dikte CB [mm]	Platen per pallet	m <sup>2</sup> per pallet	Gewicht [kg/stuk]	m <sup>2</sup> volle vracht [= 44 pal.]	In stock	Op aanvraag*
<b>Attic L CB: 1.200 x 613 mm</b>									
60 + 8	2,75	60	8	34	25,01	5,60	1.100,44		✓
80 + 8	3,65	80	8	26	19,13	6,05	841,72	✓	
100 + 8	4,60	100	8	22	16,18	6,50	711,92	✓	
120 + 8	5,50	120	8	18	13,24	7,00	582,56		✓
140 + 8	6,40	140	8	16	11,77	7,45	517,88		✓

\* Minimum bestelhoeveelheid en bijzondere voorwaarden in overleg met UNILIN Insulation

## TECHNISCHE EIGENSCHAPPEN

<b>Gedeclareerde warmtegeleidingscoëfficiënt: <math>\lambda_D</math></b>	PIR: 0,022 W/m.K CB: 0,140 W/m.K
<b>Drukweerstand van het PIR schuim bij 10% vervorming: CS(10/Y)150 volgens EN 826</b>	$\geq 150$ kPa (1,5 kg/cm <sup>2</sup> )
<b>Treksterkte loodrecht van het PIR schuim</b>	TR80 $\geq 80$ kPa
<b>Dimensionele stabiliteit van het PIR schuim</b> 48h, 70°C, 90%RV 48h, -20°C	DS(70,90)3: $\Delta\epsilon_{l,b} \leq 2\%$ / $\Delta\epsilon_d \leq 6\%$ DS(-20,-)1: $\Delta\epsilon_{l,b} \leq 1\%$ / $\Delta\epsilon_d \leq 2\%$
<b>Vervorming onder druk en temperatuur van het PIR schuim</b>	DLT(2) $\leq 5\%$
<b>Dichtheid van het PIR schuim</b>	32 kg/m <sup>3</sup> $\pm$ 3 kg/m <sup>3</sup>
<b>Dampdiffusieweerstandsgetal van het PIR schuim: <math>\mu</math></b>	50-100
<b>Brandreactieklasse</b>	End-use (PIR+CB): D-s1, d0 volgens EN 13501-1
<b>Waterabsorptie lange termijn van het PIR schuim</b>	WL(T)2 volgens EN 13165 < 2%



# UTHERM Attic L OSB

**Afgewerkte  
isolatieplaat voor  
na-isolatie van  
zoldervloer**

**Utherm Attic L OSB is een PIR isolatieplaat geschikt voor de na-isolatie van zoldervloeren. Deze plaat is aan beide zijden bekleed met een meerlaags gasdicht laminaat en aan één zijde voorzien van een OSB vezelplaat van 12 mm.**

lambdawaarde:  
**0,022**  
W/m.K



<b>Toepassing</b>	Isolatie en afwerking in één voor de na-isolatie van zoldervloeren van binnenuit
<b>Isolatie</b>	Polyisocyanuraat (PIR) <b>Gedeclareerde lambda-waarde (<math>\lambda_D</math>): 0,022 W/m.K</b> R-waarde OSB vezelplaat (OSB): max. 0,092 m <sup>2</sup> .K/W
<b>Bekleding</b>	L: meerlaags gasdicht laminaat OSB: houtvezelplaat van 12 mm aan één zijde
<b>Afmetingen</b>	Standaard: Netto: 1.189 x 600 mm Bruto: 1.200 x 613 mm
<b>Randafwerking</b>	Combinatie met tand- & groefverbinding aan de 4 zijden 

Totale dikte [mm]	R <sub>D</sub> ISOL + OSB waarde [m <sup>2</sup> K/W] CE	Dikte isolatie [mm]	Dikte OSB [mm]	Platen per pallet	m <sup>2</sup> per pallet	Gewicht [kg/stuk]	m <sup>2</sup> volle vracht [= 44 pal.]	In stock	Op aanvraag*
<b>Attic L OSB: 1.200 x 613 mm</b>									
40 + 12	1,90	40	12	46	33,84	6,25	1.488,96		✓
50 + 12	2,35	50	12	40	29,42	6,50	1.294,48		✓
60 + 12	2,80	60	12	34	25,01	6,75	1.100,44		✓
80 + 12	3,70	80	12	26	19,13	7,20	841,72	✓	
100 + 12	4,60	100	12	20	14,71	7,70	647,24	✓	
120 + 12	5,50	120	12	18	13,24	8,15	582,56		✓
140 + 12	6,45	140	12	14	10,30	8,60	453,20		✓
160 + 12	7,35	160	12	12	8,83	9,10	388,52		✓

\* Minimum bestelhoeveelheid en bijzondere voorwaarden in overleg met UNILIN Insulation

## TECHNISCHE EIGENSCHAPPEN

<b>Gedeclareerde warmtegeleidingscoëfficiënt: <math>\lambda_D</math></b>	PIR: 0,022 W/m.K OSB: 0,130 W/m.K
<b>Drukweerstand van het PIR schuim bij 10% vervorming: CS(10/Y)150 volgens EN 826</b>	$\geq 150$ kPa (1,5 kg/cm <sup>2</sup> )
<b>Treksterkte loodrecht van het PIR schuim</b>	TR80 $\geq 80$ kPa
<b>Dimensionele stabiliteit van het PIR schuim</b> 48h, 70°C, 90%RV 48h, -20°C	DS(70,90)3: $\Delta\epsilon_{l,b} \leq 2\%$ / $\Delta\epsilon_d \leq 6\%$ DS(-20,-)1: $\Delta\epsilon_{l,b} \leq 1\%$ / $\Delta\epsilon_d \leq 2\%$
<b>Vervorming onder druk en temperatuur van het PIR schuim</b>	DLT(2) $\leq 5\%$
<b>Dichtheid van het PIR schuim</b>	32 kg/m <sup>3</sup> $\pm$ 3 kg/m <sup>3</sup>
<b>Dampdiffusieweerstandsgetal van het PIR schuim: <math>\mu</math></b>	50-100
<b>Brandreactieklasse</b>	End-use (PIR+OSB): D-s1, d0 volgens EN 13501-1
<b>Waterabsorptie lange termijn van het PIR schuim</b>	WL(T)2 volgens EN 13165 < 2%



# Verwerkingsvoorschriften

Voor aannemers is het cruciaal om te begrijpen hoe ze met onze Utherm isolatieplaten moeten werken om de beste resultaten te behalen. Daarom hebben we uitgebreide verwerkingsvoorschriften ontwikkeld, die speciaal zijn ontworpen om jou te helpen het maximale uit onze producten te halen.

## WAT KUN JE VERWACHTEN?

In onze verwerkingsvoorschriften vind je:

- ✓ Gedetailleerde installatie-instructies voor verschillende toepassingen.
- ✓ Tips om fouten te minimaliseren.
- ✓ Informatie over compatibele accessoires en bevestigingsmethoden.
- ✓ Belangrijke veiligheidsoverwegingen om een probleemloze installatie te garanderen.



Voor de gedetailleerde verwerkingsvoorschriften per toepassing - hellend en plat dak, muur en vloer - verwijzen wij u graag door naar onze website ([www.unilininsulation.com](http://www.unilininsulation.com)). Scan de QR-code voor directe toegang tot de benodigde informatie. Een vlotte installatie voor gegarandeerd succes.



MUUR



PLAT DAK



HELLEND DAK



VLOER



# Accessoires

We helpen je een handje met tools die het plaatsen vereenvoudigen.





## Unilin Insulation helpt een handje met praktische hulpmiddelen om het plaatsen van isolatieplaten te vereenvoudigen.

Raadpleeg de technische fiches van onderstaande producten voor bijkomende informatie. En bekijk ook de verwerkingsvoorschriften om de

bevestiging met de isolatieplaten correct uit te voeren. Meer info op [unilininsulation.com](http://unilininsulation.com).



# Accessoires



## UNITAPE

Kleefband om de naden tussen Utherm Wall isolatieplaten af te dichten. Aanbrengen op een droge, propere ondergrond en goed aandrukken.

- 1 Wind- en waterdicht maken van isolatieplaten
- 2 Gebruiksvriendelijk (aanbrengen kan ook met afroller)
- 3 Uitstekende, langdurige kleefkracht (gaat 2 x langer mee)
- 4 Vochtbestendig en UV-stabiel

Unitape	50 lm/rol 50 mm breed
---------	--------------------------



## UNIFLEX

Flexibel montageschuim voor het afdichten van naden en aansluitvoegen tussen de isolatieplaten.

- 1 Gebruiksklaar, zelf expanderend polyurethaanschuim
- 2 Afdichten van naden en aansluitvoegen = betere luchtdichtheid
- 3 3 x flexibeler dan gewoon PU schuim: volgt de voeg én scheurt niet
- 4 Uitstekende hechting op hout en andere bouwmaterialen
- 5 Aanbrengen met een pistool

Uniflex	750 ml
Reinigingsbus	750 ml

## ONDERDAKSTROOK

Zelfklevende onderdakstroken voor een wind- en waterdichte aansluiting ter hoogte van bv. kilgoten, noordbomen en dakvlakramen.

Onderdakstrook	25 lm/rol 330 mm breed
----------------	---------------------------





**Isoleer wind- en waterdicht.**

**ONDERDAKFOLIE**

Unilin onderdakfolie om het dak wind- en waterdicht af te werken.




Onderdakfolie	75 m <sup>2</sup> /rol 50 x 1,5 m
---------------	--------------------------------------

**PRIMER / TAPE / LIJMKIT**

Garandeert de wind- en waterdichte aansluiting van Utherm Sarking L Comfort ter hoogte van aansluitingen met doorvoeren of dakvlakramen, of ter hoogte van kilgoten.

Primer	1.000 ml
Tape	30 lm/rol 150 mm breed
Lijmkit	310 ml





Voor een perfecte plaatsing.



### UTHERM SARKING SCHROEVEN

Kwaliteitsschroeven, speciaal ontwikkeld voor het bevestigen van Utherm Sarking isolatieplaten, laten een loodrechte bevestiging toe.

Lengte [mm]	Diameter [mm]	Aantal/doos
180	6	50
200	6	50
220	6	50
240	6	50
260	6	50
280	6	50
300	6	50
330	8	50
360	8	50



### UTHERM ATTIC SCHROEVEN

Gefosfateerde schroeven voor het bevestigen van Utherm Attic isolatieplaten met gipskarton of gipsvezel tegen de dakstructuur. Je garantie voor een optimale bevestiging op de onderconstructie en een kwalitatieve afwerking.

Lengte [mm]	Diameter [mm]	Aantal/doos
120	4,8	250
140	4,8	250
160	4,8	100

Voor een  
mooie afwerking.

## MASTIEKSCHROTEN

Mastiekschroten zorgen voor een vloeiende geïsoleerde overgang tussen het dakvlak en de dakopstand. De mastiekschroot of -hoek van Unilin Insulation is een afwerking van de dakrand – in de vorm van een schuin oplopend stukje PIR schuim, evenwijdig met de dakrand – waardoor de dakbedekking kan doorlopen tot de dakrand en over de mastiekschroot.



	Breedte [mm]	Lengte [mm]	Diepte [mm]	Aantal/doos
Aluminium-uitvoering	100 x 100	1.200	30	42
	50 x 50	1.200	30	60

## LEGPLAN NODIG VOOR EEN PLAT DAK?

Naast technische ondersteuning krijg je als bouwprofessional bij Technical Services ook een legplan voor een plat dak. Stuur een mail naar: [tapered.insulation@unilin.com](mailto:tapered.insulation@unilin.com) met:

- het plan van het dak,
- de gekozen isolatieoplossing,
- de minimale dikte en hellingsgraad.

# Service & logistiek

## CONTACT

### Customer Service

+32 56 73 59 99

[sales.insulation@unilin.com](mailto:sales.insulation@unilin.com)

### Technical Services

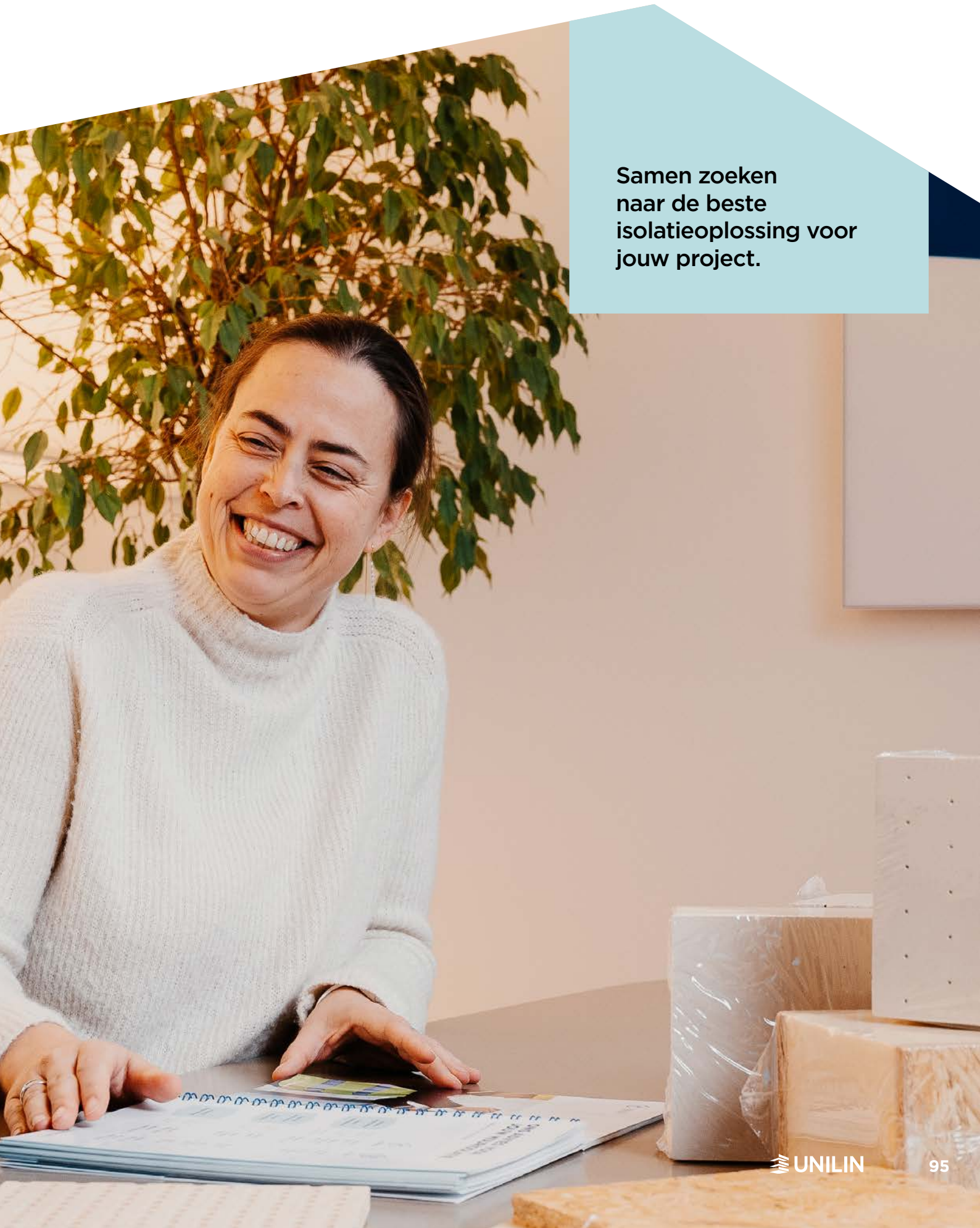
+32 56 65 34 75

[tsi@unilin.com](mailto:tsi@unilin.com)

### Tapered Insulation

[tapered.insulation@unilin.com](mailto:tapered.insulation@unilin.com)





**Samen zoeken  
naar de beste  
isolatieoplossing voor  
jouw project.**

# Service & logistiek

## CONTACT

Customer Service is elke werkdag bereikbaar van 8 tot 12 uur en van 13 tot 17 uur. Op vrijdag zijn we bereikbaar tot 16 uur.

Voor orders en vragen over leveringen en facturatie, bel ons op 056/73 59 99 of mail naar [sales.insulation@unilin.com](mailto:sales.insulation@unilin.com).

Alle informatie kan ook 24/7 geraadpleegd worden via ons online klantenportaal My Insulation: [my.unilininsulation.com](http://my.unilininsulation.com).



## ORDERS

Alle orders dienen correcte hoeveelheden, specificaties, leveringsadres te bevatten. Voor werfleveringen zijn er contactgegevens nodig van de werfverantwoordelijke. Zonder correcte of volledige leveringsinformatie kan een levering niet worden uitgevoerd.

## ANNULEREN VAN ORDERS

Orders die bestaan uit **stockproducten** (deze informatie vind je per product in het leveringsprogramma) kunnen kosteloos worden geannuleerd, op voorwaarde dat Customer Service op de hoogte wordt gebracht, via mail of telefonisch, binnen 24 uur na de orderbevestiging. Let op, dit is enkel geldig voor orders waarbij er minstens 3 dagen zitten tussen de orderbevestiging en de geplande leveringsdatum.

Na 24 uur of wanneer er minder dan 3 dagen zijn verstreken tussen de orderbevestiging en de geplande leveringsdatum is annuleren alleen mogelijk mits het betalen van € 150 administratiekosten. Annuleer je een order binnen drie dagen voor geplande leveringsdatum, dan worden naast de administratiekosten ook transportkosten (€ 16 per pallet) aangerekend. Wijzigingen binnen de 3 dagen voor de geplande leveringsdatum zijn niet meer mogelijk.

Orders die bestaan uit **niet-stockproducten** kunnen niet worden geannuleerd.

## BETALINGSTERMIJNEN

De betaling dient te gebeuren binnen de 30 dagen vanaf factuurdatum. Op huidige clausules gelden onverminderd de toepassing van onze algemene verkoopsvoorwaarden, die je op onze website kan raadplegen.

[www.unilininsulation.com](http://www.unilininsulation.com)

## LEVERINGSVOORWAARDEN

Tenzij anders bepaald, worden de goederen uit de fabriek geleverd op een leveringsadres naar keuze. Leveringstermijn bestellingen, zowel voor volle vrachten (± 22 palletten) of deelvrachten:

### Stockproducten

- Bestellen voor 10 u.: levering vanaf de dag van de bestelling + 2 werkdagen (met of zonder kooiaap)
- Bestellen na 10 u.: levering vanaf de dag van de bestelling + 3 werkdagen (met of zonder kooiaap)

### Niet-stockproducten

- Standaard: levering vanaf de dag van de bestelling + 10 werkdagen
- Minimale afname volgens info op productfiches
- Afname overproductie volgens info op productfiches
- Mogelijkheid om afwijkende diktes, lengtes en afwerking te bestellen na overleg met Unilin Insulation

Termijnen worden uitgedrukt in werkdagen. Niet-werkdagen zijn weekend-, feest- en vakantiedagen.

Termijnen kunnen eveneens beïnvloed worden door externe factoren. De leveringstermijn en eventuele wijzigingen worden steeds gecommuniceerd via de orderbevestiging.



## TRANSPORTTOESLAGEN

Bij deelvrachten kleiner dan 3 palletten wordt een toeslag van € 100 per levering aangerekend.

	Aantal palletten	Transport-toeslag
<b>AFMETINGEN:</b> 600 x 1.200 1.200 x 1.200 1.200 x 2.400 1.200 x 2.500	0 - 3	€ 100
	> 3	Franco

## TIJDSAFSPRAKEN

Orders zonder specifieke leverdatum of deelvrachten voor de Belgische provincie Luxemburg of Groot-Hertogdom Luxemburg worden ingepland volgens logistieke beschikbaarheid.

Voor leveringen van meer dan 3 palletten zijn er 4 mogelijke tijdsvensters:

- Levering eerste werk (6u30 - 8u)
- 8u - 10u
- Voormiddag
- Namiddag

Er zijn geen tijdsafspraken mogelijk voor leveringen kleiner dan 3 palletten noch voor magazijnleveringen.

### Aantal losplaatsen

Volle vrachten kunnen gelost worden over meerdere losplaatsen. Dit met een maximum van 2 losplaatsen in een straal van 50 km en met een minimum van 3 palletten per losplaats.

## LOSSEN VAN GOEDEREN

Er wordt van uitgegaan dat er direct kan worden gestart met het lossen van goederen wanneer een vrachtauto op de plaats van bestemming aankomt. Wanneer er wordt verwezen naar een ander losadres, heeft Unilin Insulation het recht om kosten in rekening te brengen.

Leveringen in magazijnen worden niet door de chauffeur gelost.

## VERWERKING

Voor de verwerking van onze producten verwijzen we graag naar de verwerkingsvoorschriften die je kan vinden op [www.unilininsulation.com](http://www.unilininsulation.com). Je kan deze ook opvragen bij Customer Service.

# Unilin Insulation, je Europese partner

- De op één na grootste speler op de Europese PIR markt
- Het meest uitgebreide assortiment isolatieoplossingen
- 8 productiesites en 5 verkoop- en supportafdelingen in Europa, met hoofdkwartier in België

## PASKLARE OPLOSSINGEN VOOR ALLE ISOLATIETOEPASSINGEN

Unilin Insulation maakt deel uit van Unilin. Unilin bestaat uit 3 divisies: Flooring (laminaat, parket en vinyl), Panels (spaan- en MDF platen, decoratieve panelen) en Insulation (diverse isolatie-toepassingen). Unilin is onderdeel van het Amerikaanse beursgenoteerde Mohawk Industries Inc., wereldwijde marktleider in vloerbekleding.

Unilin Insulation is al vele jaren een begrip in de bouwwereld, als de op één na grootste Europese speler van PIR isolatieplaten en als absolute marktleider in Europa wat betreft zelfdragende dakelementen. Unilin Insulation brengt pasklare oplossingen voor alle isolatietoepassingen, zowel

voor nieuwbouw- als renovatieprojecten. In juni 2021 werd Ballytherm overgenomen: die overname kadert in de strategische groeiambitie van de onderneming en levert een bijkomende productiecapaciteit en de nieuwste PIR-productiefabriek van het VK op.

-  Ballyconnell, Ireland
-  Navan, Ireland
-  Chesterfield, United Kingdom
-  Ross-on-Wye, United Kingdom
-  Oisterwijk, The Netherlands
-  Desselgem, Belgium
-  Feluy, Belgium
-  Paris, France
-  Sury-le-Comtal, France



## 100% ambitie voor 0% CO<sub>2</sub>-uitstoot

Vandaag maakt Unilin Insulation toproducten die ervoor zorgen dat iedereen comfortabel en energiezuinig kan leven en werken. Maar we willen meer. Wat juist, dat schreven we neer in ons duurzaamheidsprogramma, One Home.

Met dit programma kiezen we resoluut voor een klimaatneutrale manier van werken, van de keuze van grondstoffen tot en met de recyclage van onze producten. Daarnaast blijven we innoveren zodat onze klanten nog meer energie- en comfortwinst kunnen boeken. En we realiseren een duurzame werkplek voor onze medewerkers zodat ze in een veilige, stimulerende en positieve omgeving aan de slag kunnen. Zo dragen we zorg voor onze planeet, onze klanten en onze medewerkers. En zijn we klaar voor de toekomst.

**Met het One Home-programma streven we naar:**

- **Klimaatneutrale producten**
- **Energie- en comfortwinst voor onze klanten**
- **Gelukkige en gezonde werknemers**



## GEEN WOORDEN MAAR DADEN

Vandaag zijn we, ondanks heel wat inspanningen, nog deels afhankelijk van fossiele brandstoffen om onze isolatieplaten en dakelementen te kunnen produceren. Daar willen we van af. Met een heuse energietransitie gaan we daarom van fossiel (gas, grijze stroom) naar hernieuwbaar (wind en groene stroom). Zo wekken we met meer dan 14.500 zonnepanelen en verschillende windmolens zelf hernieuwbare energie op. Bovendien voeren we de komende jaren deze capaciteit stevig op. Wat we dan nog tekortkomen, vullen we aan met de aankoop van gecertificeerde groene energie. Zo worden al onze productievestigingen tegen 2030 CO<sub>2</sub>-neutraal.

**Fossiele brandstoffen  
vervangen we door  
hernieuwbare energie, zo  
kunnen we tegen 2023  
CO<sub>2</sub>-neutraal produceren.**

Ontdek hier hoe we van duurzaamheid een prioriteit maken.



## JAARLIJKS 1.000 TON CO<sub>2</sub> MINDER DANKZIJ GERECYCLEERDE VERPAKKINGSFOLIE

Om klimaatneutraal te zijn, moeten we de ganse productieketen aanpakken. En dat doen we. Voor onze krimpfolie, waarmee we onze Utherm isolatieplaten verpakken, gebruiken we daarom minstens 50% gerecycleerd materiaal. En door deze folie transparant te maken, kan deze hoogwaardig gerecycleerd worden.

Zo zorgen we voor een permanente recycling zonder op kwaliteit in te boeten. En besparen we jaarlijks meer dan 1.000 ton CO<sub>2</sub>.



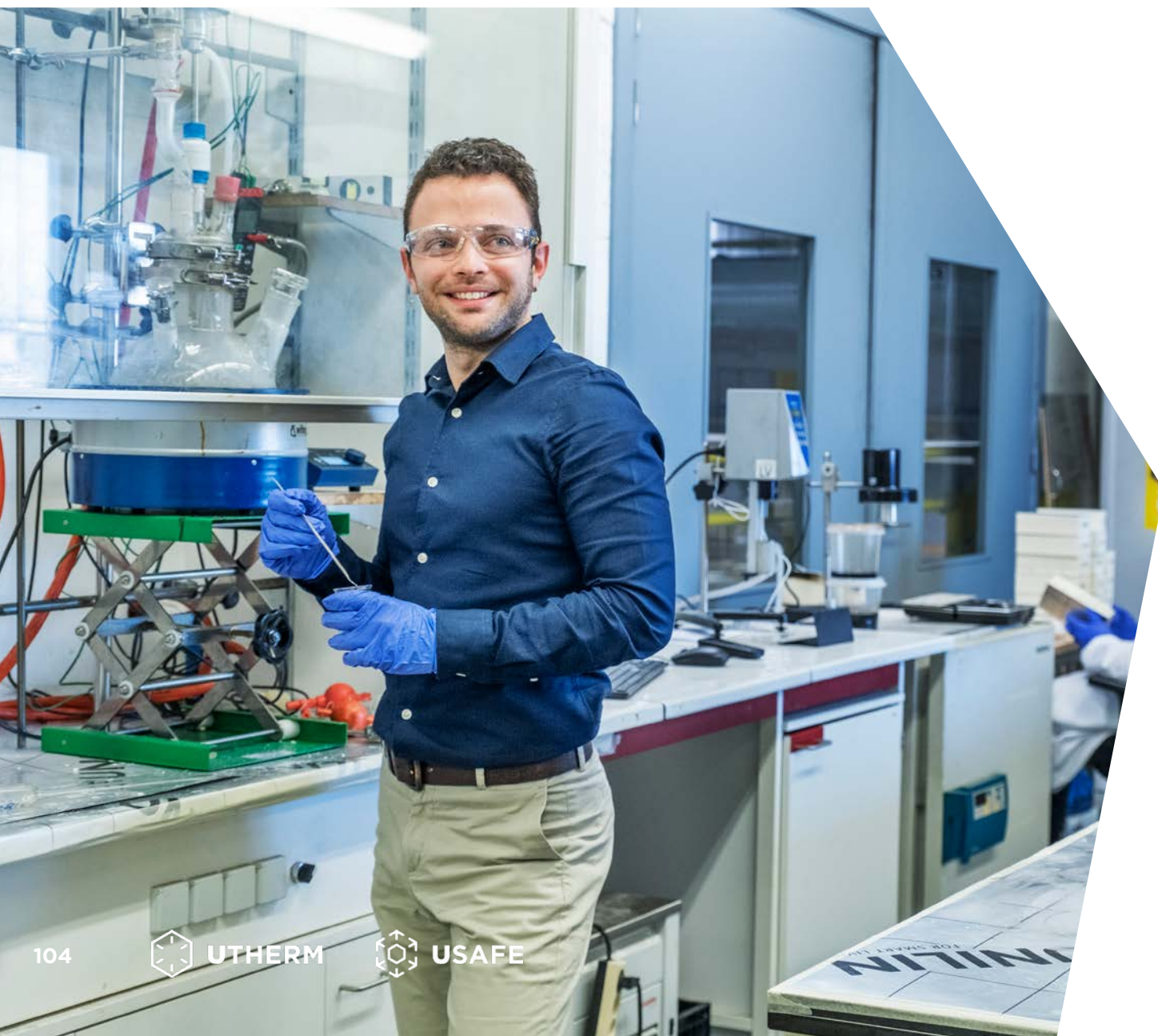
Door oude isolatieplaten te recycleren, willen we het storten of verbranden ervan voorkomen en besparen we op nieuwe grondstoffen.



CIRCULAR  
FOAM

## THE NEXT STEP: PU RECYCLEREN

In een circulaire economie bestaat er geen afval. Het recycleerbaar maken van PU is daarom één van onze belangrijkste uitdagingen, maar ook een technisch moeilijk vraagstuk. Daar brengen we nu, door deel te nemen aan het ambitieuze Europese CIRCULAR FOAM-project, verandering in. Met als doel: door chemische recyclage PU terug omzetten naar de oorspronkelijke grondstoffen. Via deze en andere recyclagetechnieken, willen we tegen 2030 meer dan 70% van onze isolatieplaten recycleren en kunnen we met 'oude, gerecycleerde' grondstoffen nieuwe hoogwaardige isolatieplaten maken. Circulariteit op z'n best!







## VEILIGHEID VOOR ALLES

Elke dag geven meer dan 1.000 medewerkers het beste van zichzelf. Voor hen willen we een tweede thuis zijn. Zo vormen we samen een team van ondernemers waarbij levenslang leren, een goede gezondheid en uiteraard veilig werken voorop staan. Daarom streven we naar zero harm (= nul

arbeidsongevallen). Dat realiseren vraagt een blijvende cultuurverandering en een volgehouden inspanning. In al onze activiteiten, op alle niveaus, van de vloer tot het management... Zo creëren we een omgeving waarin iedereen zich gerust én goed voelt.

**De veiligheid en gezondheid van onze medewerkers staan centraal in al onze activiteiten.**









Unilin Insulation  
Waregemstraat 112  
8792 Desselgem - Belgium  
T +32 56 73 50 91  
F +32 56 73 50 90  
E [info.insulation@unilin.com](mailto:info.insulation@unilin.com)  
W [www.unilininsulation.com](http://www.unilininsulation.com)

De informatie in deze brochure is up-to-date en correct op de datum van uitgifte. Controleer [www.unilininsulation.com](http://www.unilininsulation.com) voor de recentste informatie. Aangezien Unilin de omstandigheden waaronder dit product mag worden gebruikt niet in de hand heeft of er niet op kan anticiperen, moet iedere gebruiker zelf de informatie interpreteren in het licht van de specifieke context van het geplande gebruik. Binnen de grenzen van de wet kan Unilin niet aansprakelijk worden gesteld voor welke schade dan ook die voortvloeit uit het gebruik van of het vertrouwen op de informatie uit dit informatieblad. In deze brochure worden geen uitdrukkelijke of impliciete garanties gegeven, met inbegrip van maar niet beperkt tot een garantie op verhandelbaarheid of geschiktheid voor een specifiek gebruik.